



**Siswa dapat memahami urutan proses kita dapat mendengar suara (cara kerja telinga)**

The diagram illustrates the process of hearing. On the left, a yellow xylophone is shown with sound waves emanating from it. A green circle with the number 1 is placed on the first sound wave. A line connects this circle to the text 'Sumber suara.' (Sound source). The sound waves travel towards the ear. A green circle with the number 2 is placed on the outer ear (pinna). A line connects this circle to the text 'Gelombang bunyi ditangkap daun telinga.' (Sound waves are captured by the ear flap). The waves enter the ear canal. A green circle with the number 3 is placed in the ear canal. A line connects this circle to the text 'Gelombang bunyi melalui liang telinga.' (Sound waves pass through the ear canal). The waves reach the eardrum (tympanic membrane). A green circle with the number 4 is placed on the eardrum. A line connects this circle to the text 'Bunyi menggetarkan gendang telinga.' (Sound vibrates the eardrum). The eardrum is connected to the ossicles (three small bones). A green circle with the number 5 is placed on the ossicles. A line connects this circle to the text 'Getaran gendang telinga menggetarkan tulang-tulang pendengaran.' (Vibration of the eardrum vibrates the ossicles). The ossicles are connected to the cochlea (a spiral-shaped structure). A green circle with the number 6 is placed on the cochlea. A line connects this circle to the text 'Koklea menangkap getaran dari tulang-tulang pendengaran dan mengirimkannya ke saraf pendengaran.' (Cochlea captures vibration from the ossicles and sends it to the auditory nerve). The auditory nerve is shown as a bundle of fibers. A green circle with the number 7 is placed on the nerve. A line connects this circle to the text 'Saraf pendengaran mengirim rangsangan bunyi ke otak. Otak menerjemahkan bunyi yang didengar.' (Auditory nerve sends sound stimulation to the brain. The brain interprets the sound heard).

**Gambar 2.5** Proses mendengar bunyi

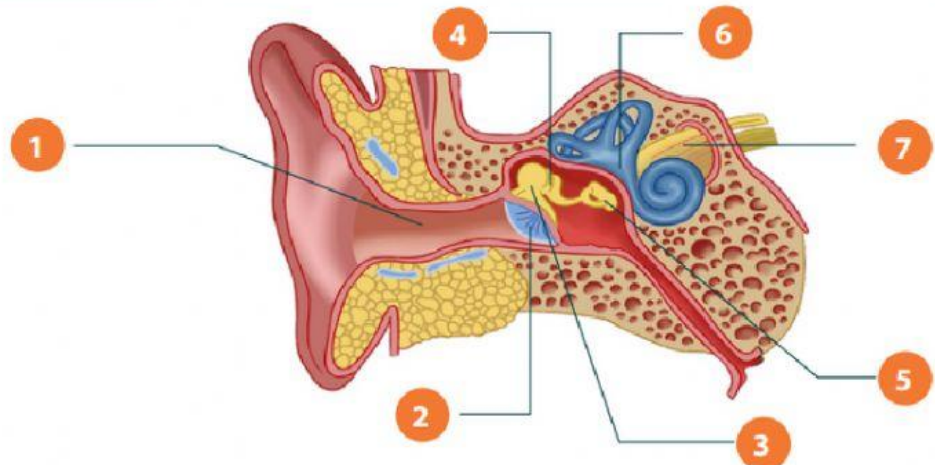
[illegible]



## Tujuan Pembelajaran



**Siswa dapat mengetahui bagian-bagian telinga dan cara menjaga kesehatan telinga**



Pernyataan berikut ini yang benar berdasarkan gambar di atas adalah . . . (Pilihan jawaban dapat lebih dari satu)

- ☐ 3, 4, 5 merupakan tulang-tulang pendengaran
- ☐ bagian telinga yang berfungsi sebagai alat keseimbangan tubuh ditunjukkan oleh nomor 6
- ☐ gendang telinga ditunjukkan oleh nomor 7
- ☐ saraf-saraf pendengaran ditunjukkan oleh nomor 2 yang berfungsi untuk menyampaikan bunyi ke otak

Berikut ini yang termasuk cara merawat kesehatan telinga adalah . . . (Pilihan jawaban dapat lebih dari satu)

- ☐ menjaga telinga agar selalu lembab
- ☐ selalu mengeringkan telinga setelah mandi atau berenang
- ☐ sering menggunakan *earphone* dengan suara yang keras
- ☐ membersihkan bagian luar telinga secara teratur