

# "Sinfonía pastoral" L. van Beethoven



**Ejercicio 1:** A continuación vas a escuchar el último de los cinco movimientos (sí, sí... cinco, ni más ni menos) de la 6ª sinfonía de Beethoven, también llamada *Pastoral*. Se trata de música programática, ya que los sonidos de la orquesta intentan evocar distintos ambientes de la naturaleza.

**6ª Sinfonía o Pastoral (5ª mov.), L. van Beethoven**

**Canción pastoril: Alegría y acción de gracias después de la tormenta**

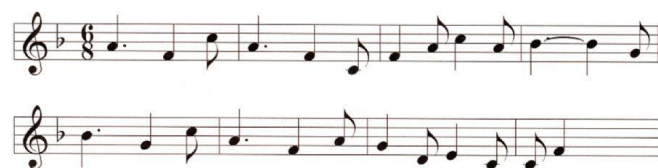
## Introducción



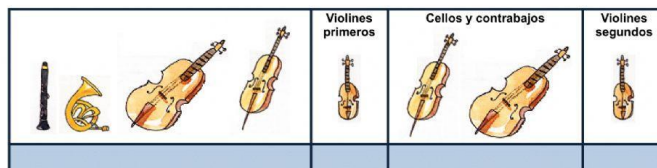
- Este es el fragmento musical que introduce este tiempo. Indica cuál es el primer instrumento que lo interpreta, y cuál el segundo (0-18"):



## Tema principal

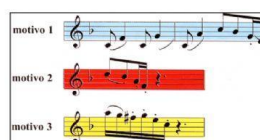


- Di qué instrumentos exponen por primera, segunda y tercera vez el tema principal. Además, haz un tick en aquéllos que hagan el acompañamiento en la primera exposición del tema principal (18"-1'08").



- ¿Cómo se llama la técnica que utilizan los instrumentos que acompañan la primera vez que aparece el tema? Explica en qué consiste.

Seguidamente comienza una sección en la que aparecen los motivos del cuadro de la derecha. Finaliza esta sección con dos compases en homofonía de toda la orquesta (1'08"-2'05").



- ¿Cuál de estas dos afirmaciones es la correcta?

<input type="checkbox"/>	El viento, en animado contrapunto, interpreta los motivos anteriores mientras la cuerda, en homofonía, ejecuta notas más largas.
<input type="checkbox"/>	La cuerda, en animado contrapunto, interpreta los motivos anteriores mientras el viento, en homofonía, ejecuta notas más largas.

En los ocho compases siguientes los violines primeros tocan un motivo basado en el tema de la introducción, y a éstos les responden algunos instrumentos de viento.



- Marca con un tick la secuencia instrumental que acompaña a los violines (2'05"-2'23").

<input type="checkbox"/> Flauta, trompa, clarinete, oboe.	<input type="checkbox"/> Flauta, oboe, clarinete, trompa.
<input type="checkbox"/> Oboe, flauta, clarinete, trompa.	<input type="checkbox"/> Clarinete, flauta, trompa, oboe.

- En clase podréis ver la versión de la Sexta Sinfonía Pastoral de Beethoven que aparece en la película *Fantasia* de Walt Disney, que se inspiró en la mitología griega y romana para hacer sus ilustraciones. Indica cada uno de estos nombres en la casilla del personaje mitológico que corresponda: Eolo, unicornio, fauno, Helio, Dionisio, Zeus, pegaso, Eros, centauro.

