

Ficha 2: Nivel pluricelular: tejidos, órganos, sistemas y aparatos

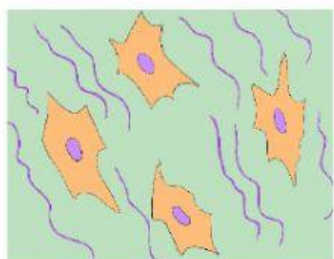
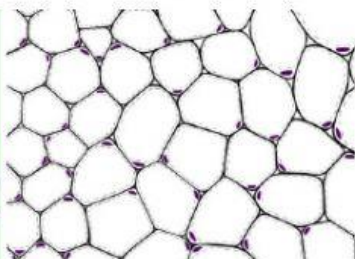
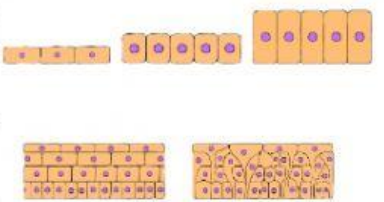
En primer lugar, para poder completar esta ficha os recomiendo que veáis el siguiente vídeo:
https://youtu.be/cgfSC_WGR3c

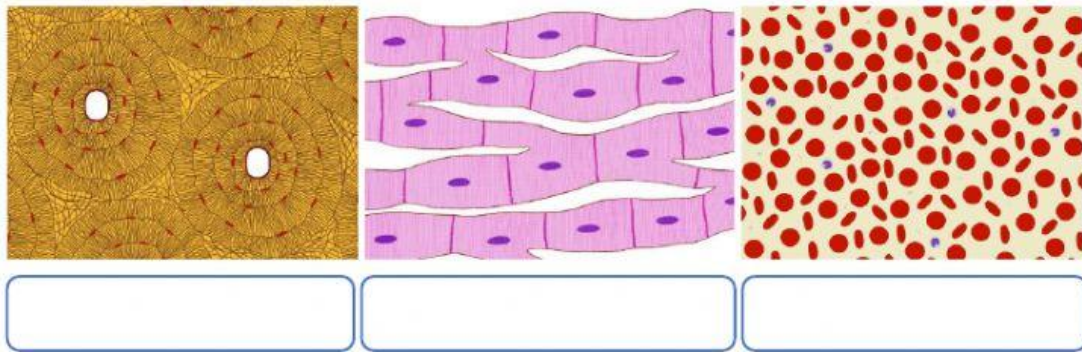
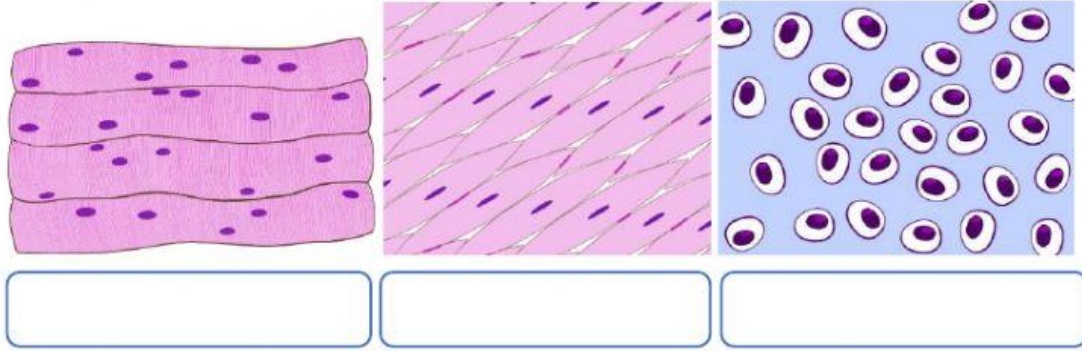
1. Une cada concepto con su definición:

Célula	Conjunto de células que tienen la misma forma y función.
Tejido	Conjunto de órganos formados por un tejido predominante que llevan a cabo funciones similares.
Órgano	Conjunto de órganos formados por tejidos diferentes, y funciones distintas, que juntos llevan a cabo una función.
Sistema	Unidad estructural y funcional de nuestro organismo.
Aparato	Unión de tejidos distintos para llevar a cabo una función.

2. ¿Qué tres tipos de tejido conectivo conoces?

3. ¿A qué tipo de imagen corresponde cada tejido?



4. Relaciona cada tejido con su definición y su función.

Presenta una matriz sólida y flexible.	Tejido epitelial	Reserva energética.
Una o varias capas de células, poca sustancia intercelular.	Tejido conjuntivo	Soporte al organismo.
Matriz extracelular con gran cantidad de fibras (colágeno)	Tejido adiposo	Tejido resistente de relleno.
Células que acumulan grasa, escasa sustancia intercelular.	Tejido cartilaginoso	Recubre superficies, glandular.
Formado por células alargadas capaces de contraerse.	Tejido óseo	Protege articulaciones.
Formado por células especiales como las neuronas	Tejido muscular	Transmite impulsos nerviosos.
Tejido rígido, por la cantidad de sales en su matriz.	Tejido nervioso	Responsable del movimiento.

5. Escribe el nombre de la función vital de los seres vivos (nutrición, relación o reproducción) a la que contribuyen los siguientes sistemas, órganos y aparatos

