

Nama :

Kelas :

SIKLUS MENSTRUASI, FERTISILASI DAN KEHAMILAN

Menstruasi terjadi apabila sel telur tidak dibuahi oleh sel sperma. . Fertilisasi terjadi apabila sel telur dibuahi oleh sel sperma. Setelah terjadi fertilisasi, zigot yang terbentuk akan melakukan pembelahan dan berkembang menjadi embrio yang selanjutnya tertanam ke dalam endometrium, pada kondisi ini seseorang mengalami kehamilan.

Pasangkan istilah di samping kiri dengan ciri-cirinya di samping kanan!

Fase Menstruasi

- Hormon estrogen dan progesteron menurun
- Folikel melepaskan sel telur

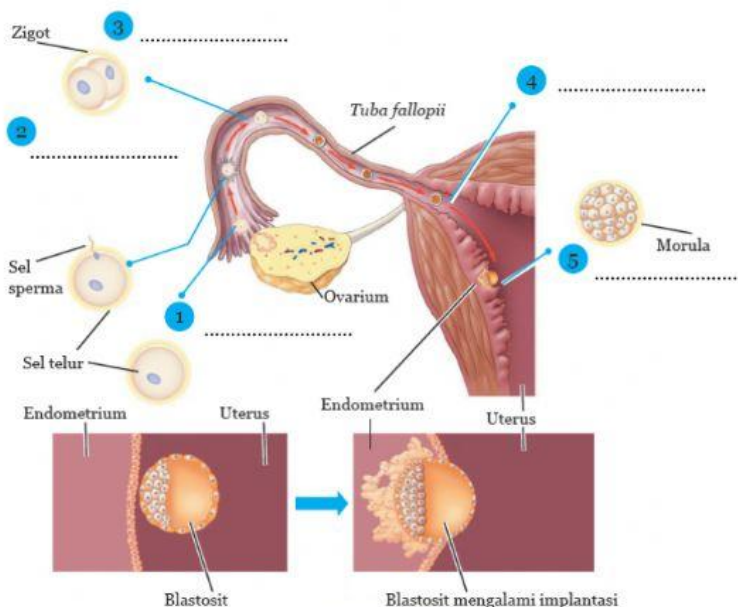
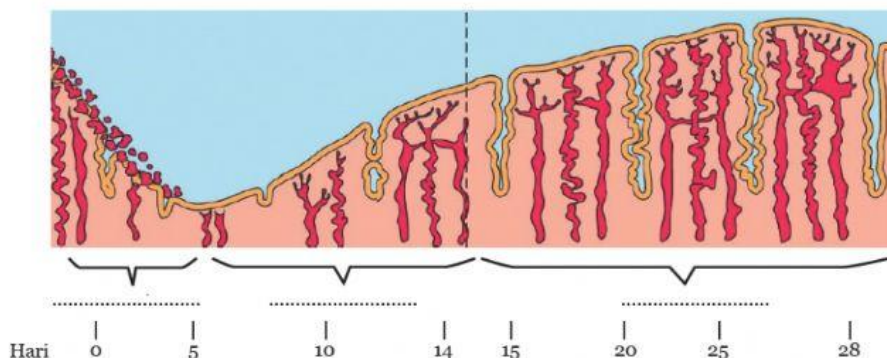
Fase Proliferasi

- Hormon FSH memicu perkembangan folikel di ovarium
- Dinding rahim meluruh

Fase Sekretori

- Folikel menghasilkan hormon estrogen dan progesteron
- Hormon estrogen memicu kembali kelenjar pituitari untuk menghasilkan hormon FSH dan LH

Lengkapi nama bagian yang kosong pada gambar dengan nama-nama yang disediakan berikut ini!



Fase Sekretori

Fase Menstruasi

Fase Proliferasi

Pembelahan lanjutan

Implantasi

Fertilisasi

Ovulasi

Pembelahan