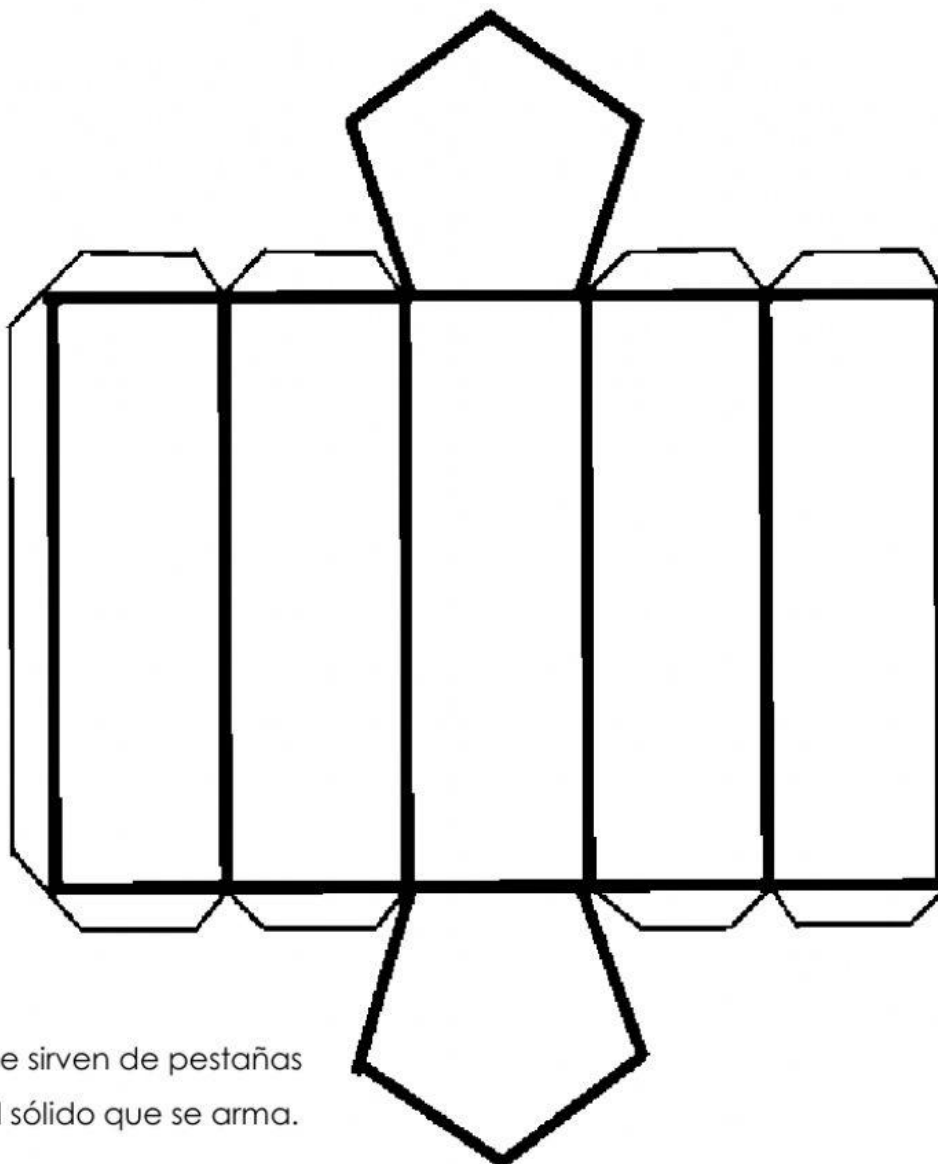


Habilidad 9 Geometría Quinto Año



Observe la ilustración. Cópiela en un material adecuado, recorte y arme usando pegamento en los trapecios.



La plantilla ha sido solicitada a la autora que la publicó en www.elinvernaderocreativo.com



Los trapecios que sirven de pestañas no son parte del sólido que se arma.



Los pentágonos son las bases del sólido y los rectángulos son las caras.



¿Cuántas caras tiene este modelo? 5 7 10 16



¿Cuántas bases tiene este modelo? 2 5 7 16



¿Cuál de los siguientes segmentos corresponde a la altura?

- ☐ Lado más corto de los rectángulos.
- ☐ Lado más largo de los rectángulos.
- ☐ Lado del pentágono.