



Sectores productivos 3

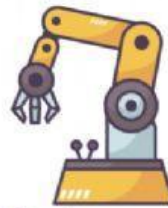
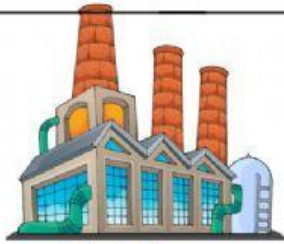


Fabio

Coloca las características en la tabla de cada actividad

Fábricas	Taller artesano

Cada trabajador hace una parte.
El trabajador hace todo el proceso.
Se trabaja en espacios pequeños.
Se trabaja en grandes espacios.
Se produce mucha cantidad.
Se produce poca cantidad.
Todos los productos son iguales.
Los productos salen diferentes.
Utilizan herramientas básicas.
Usan mucha maquinaria.



Une cada tipo de turismo con su definición correspondiente

Rural



Sol y playa



Deporte y ocio



Cultural y monumental



☐ **Diversión activa realizando actividades lúdicas**

☐ **Es estacional y el más extendido en España**

☐ **Ver sitios históricos o actividades culturales**

☐ **Sitios tranquilos y pequeños**



Selecciona verdadero o falso según la afirmación

El comercio interior se realiza dentro de un país

El comercio exterior incluye la importación y exportación

Importar es comprar dentro de tu país

La exportación es vender a otros países

Vender y exportar son lo mismo

Importar es traer productos desde otros países



LIVEWORKSHEETS

3º Actividades