

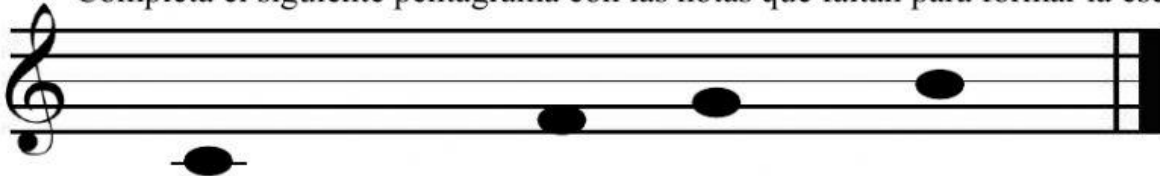
Lenguaje Musical



Escribe debajo el nombre de las notas.

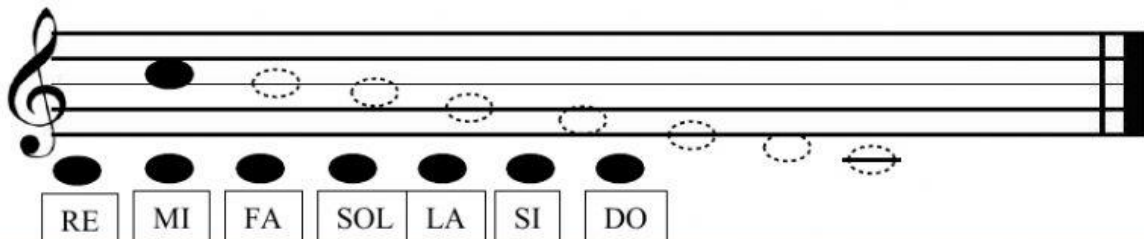


Completa el siguiente pentagrama con las notas que faltan para formar la escala



MI LA RE

coloca las notas que faltan de la escala de DO descendente



RE MI FA SOL LA SI DO

Canción de la Escala:

Do, está en el jardín,
Re, sentado en un sillón,
Mi, primera línea es,
Fa, está en el espacio,
Sol, ardiente esfera es,
La, prima del anterior,
Si, está escalando,
Y de nuevo viene el Do, si, la, sol, fa, mi, re, do.



La nota **Do** más grave que aparece en el pentagrama, también está escrita sobre una línea que se llama:
Línea adicional