

# ESCUELA BASICA PARTICULAR "JESUS DE NAZARET"

## EVALUACION SEGUNDO QUIMESTRE



**ASIGNATURA:** Ciencias Naturales

**AÑO BASICO:** 6 EGB

**FECHA:**

**AÑO LECTIVO:** 2020 / 2021

**DOCENTE:** Valeria Barragán

**CALIFICACION:** /10

**NOMBRE DEL ESTUDIANTE:**

**1. Seleccione las respuestas correctas acerca del aire (1pt).**

- a) El aire es una mezcla de gases
- b) El aire tiene olor
- c) Hay espacios en los que el aire no está presente
- d) El aire se encuentra en la atmósfera

**2. Ponga un ejemplo de los elementos constantes del aire y un ejemplo de los elementos inconstantes (0.5 pt).**

|              |  |
|--------------|--|
| Constantes   |  |
| Inconstantes |  |

**3. En base a las siguientes imágenes indique cuáles son las funciones del aire (1pt).**

|  |  |  |  |
|--|--|--|--|
|  |  |  |  |
|  |  |  |  |


**4. En los siguientes enunciados coloque una V si es verdadero o una F si es falso acerca de la energía eólica(1pt).**

|  | V/F |
|--|-----|
| La energía eólica transforma la fuerza del viento en electricidad  |     |
| Los aerogeneradores son aparatos pequeños de 10 cm aproximadamente |     |
| Los aerogeneradores se agrupan en parque eólicos                   |     |
| En Ecuador no existen parques eólicos                              |     |

**5. Ponga dos ejemplos de contaminación del aire artificial y 2 de contaminación del aire natural (0.5 pt).**

|            |  |
|------------|--|
| Natural    |  |
| Artificial |  |

6. Una según corresponda, los tipos de energía con el ejemplo que lo representa (1pt).

|                   |   |
|-------------------|---|
| Energía eléctrica |  |
| Energía lumínica  |   |
| Energía térmica   |   |
| Energía mecánica  |   |


7. Acerca de los cambios que produce la energía escriba en que consiste los cambios de volumen (1pt).

|  |
|--|
|  |
|  |

8. Escriba 2 ejemplos de fuentes de energía no renovables (1pt).

|  |  |
|--|--|
|  |  |
|--|--|

9. Una según corresponda (1pt).

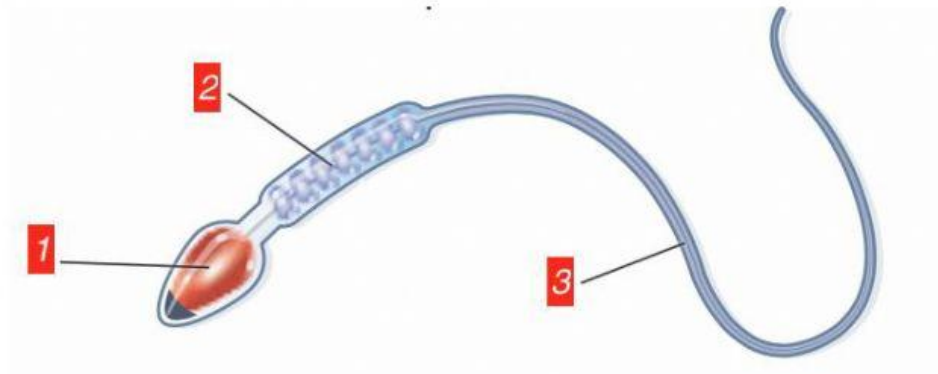
|   |  |
|---|--|
| Fuerzas en la misma dirección y sentido                 |  |
| Fuerzas en la misma dirección pero en sentido contrario |  |
| Fuerzas perpendiculares                                 |  |
| Combinación de fuerzas                                  |  |

10. Una según corresponda (1pt).

|                 |
|-----------------|
| Espermatozoides |
| Testículos      |
| Pene            |
| Escroto         |

|  |
|--|
| Órganos que fabrican los espermatozoides                 |
| Bolsa que envuelve y protege los testículos              |
| Órgano que deposita el semen en el interior de la vagina |
| Gameto o célula sexual masculina                         |

11. En la siguiente imagen indique las partes del espermatozoide (1pt).



| Elaborado por:   | Revisado por:       |
|------------------|---------------------|
| Valeria Barragán | Lic. Patricia Pinos |
| Docente          | Coordinadora        |