



ESCUELA DE EDUCACIÓN BÁSICA "MARIA TERESA DAVILA"
AÑO LECTIVO: 2021 – 2022
PRUEBA DEL SEGUNDO PARCIAL
SEGUNDO QUIMESTRE

AREA: CIENCIAS NATURALES

AÑO DE BÁSICA: Sexto

Paralelo: A - B - C

JORNADA: Matutina y Vespertina

NOMBRE DEL ESTUDIANTE:

FECHA: / /

GRADO DE DIFICULTAD: Moderado.

TIEMPO DE DURACIÓN DE LA PRUEBA: 60min.

INDICACIONES GENERALES

Lea cuidadosamente cada una de las preguntas antes de contestar.

Evite hacer manchones o borrones

Realice la prueba utilizando **ESFEROGRÁFICO AZUL O NEGRO**

CALIFICACIÓN

1. Ubique donde corresponda el nombre de las principales partes del sistema endócrino.

tiroides

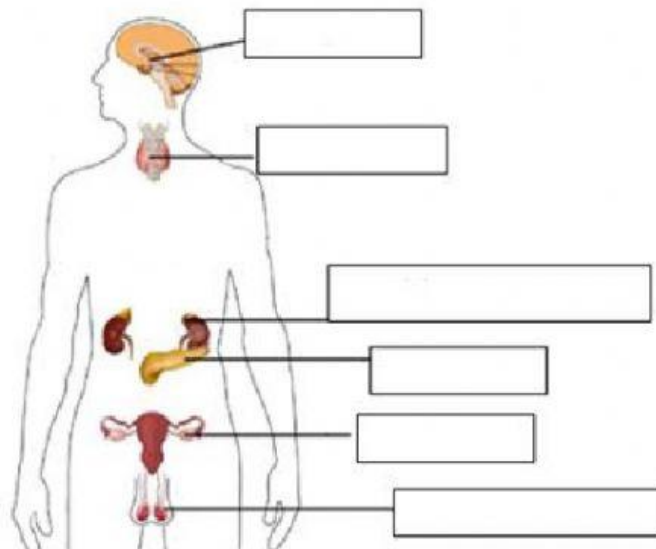
hipotálamo

páncreas

ovarios

glándulas
suprarrenales

testículos



2.- Selecciona la respuesta correcta con relación a los efectos nocivos de las drogas.

Es una droga que aumenta los niveles de actividad motriz y cognitiva.

a) estimulante ☐ b) depresor ☐ c) alucinógeno ☐

Las drogas son plantas que curan las enfermedades.

a) Si ☐ b) no ☐

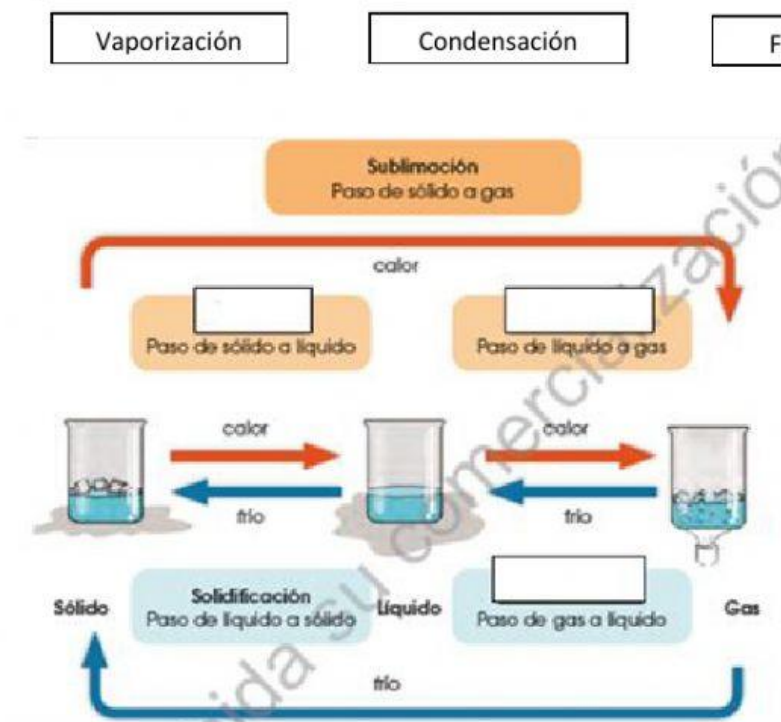
Es una sustancia que cuando se introduce en el organismo actúa sobre el sistema nervioso central y causa dependencia o adicción.

a) Estimulante ☐ b) droga ☐ c) alucinógeno ☐

Es una sustancia que ralentiza la actividad del sistema nervioso central.

a) depresor ☐ b) droga ☐ c) estimulante ☐

3.- Completa el siguiente esquema de los cambios de estado de la materia.



4.- Elija la opción correcta.



5.- Escriba el literal correspondiente cada tipo de energía con su definición.

Energía eléctrica	a. La producen los cuerpos que desprenden calor
Energía lumínica	b. Utilizamos en nuestros hogares
Energía térmica	c. Proviene de reacciones nucleares
Energía mecánica	d. Se transmite a través de la luz
Energía nuclear	e. Presentan los cuerpos en movimiento