

A GRANDE FAMÍLIA

A Grande Família é uma série de televisão brasileira de comédia produzida e exibida pela TV Globo, tendo ido ao ar com 14 temporadas e 485 episódios de 29 de março de 2001 a 11 de setembro de 2014. A sitcom gira em torno dos membros da fictícia família Silva, de classe-média, moradora de um subúrbio na Zona Norte do Rio de Janeiro.

Esta família é muito unida
E também muito ouriçada
Brigam por qualquer razão
Mas acabam pedindo perdão

Pirraça ____!

Pirraça ____!

Pirraça ____!

Eu também sou da família

Eu também quero pirraçar

Catuca ____!

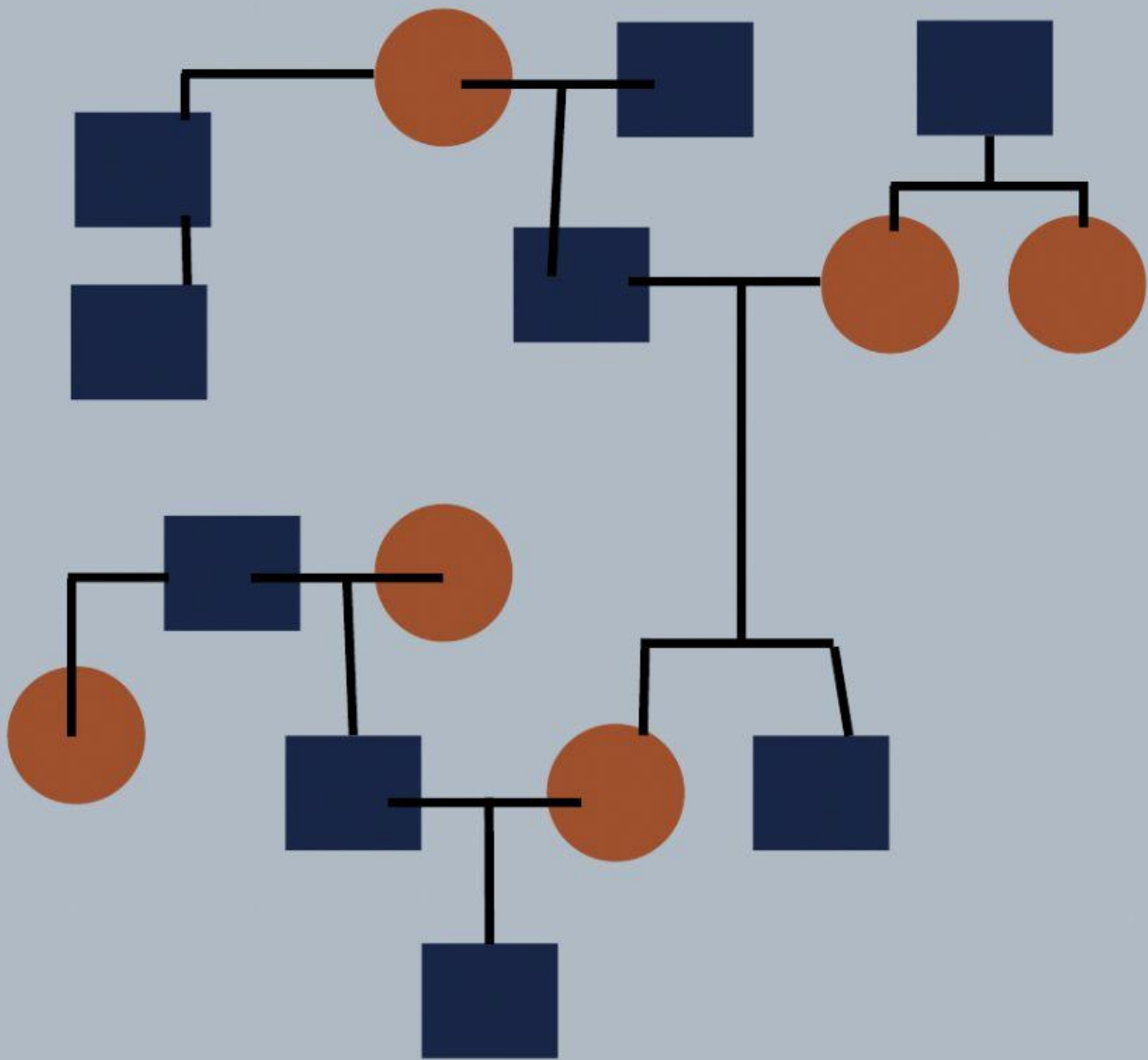
Catuca ____!

Catuca ____!

Eu também sou da família

Também quero catucar





1. Artur Silva (Tuco) - sou tio e estou solteiro.
2. Augusto Carrara (Agostinho) - sou genro de Nenê.
3. Fátima Carrara - tenho um meio-irmão e estou solteira.
4. Floriano Carrara (Florianinho) - sou solteiro e o mais novo da família. Tenho dois tios.
5. Floriano Souza - tenho duas filhas.
6. Franklin Silva - tenho um meio-irmão e dois sobrinhos.
7. Franklin Silva Júnior - sou filho único.
8. Glória Rosa e Silva - sou mãe do Lineu e tenho dois netos.
9. Horácio Silva - tenho um filho, uma nora, dois netos e um bisneto.
10. Irene Silva (Nenê) - tenho dois filhos, um neto e sou casada com Lineu.
11. Lineu Silva - sou casado com Irene e tenho dois filhos.
12. Maria Isabel Carrara (Bebel) - tenho um filho e sou casada.
13. Marina Souza - tenho uma meia-irmã, estou solteira e sou tia.
14. Oduvaldo Carrara - sou o sogro de Bebel.
15. Selma Carrara - tenho um neto e sou casada.