



# ใบงาน เรื่อง ระบบประสาท (nervous system)

ชื่อ.....

ชั้น ม.2/..... เลขที่ .....

คำชี้แจง : นักเรียนเติมคำตอบลงในช่องว่าง พร้อมอธิบายคำตอบ

## โครงสร้างและหน้าที่ของอวัยวะในระบบประสาท

- 1.ระบบประสาทส่วนกลาง ประกอบด้วย .....
- 2.ไขสันหลังมีหน้าที่ คือ .....
- 3.เส้นประสาท เชื่อมต่อระหว่าง .....
- มีหน้าที่ .....
- 4.ไซแนปส์ คือ .....
- .....
- 5.เซลล์ประสาท มี 3 ประเภท ได้แก่ .....

1. ....  
หน้าที่ .....

2. ....  
หน้าที่ .....

3. ....  
หน้าที่ .....

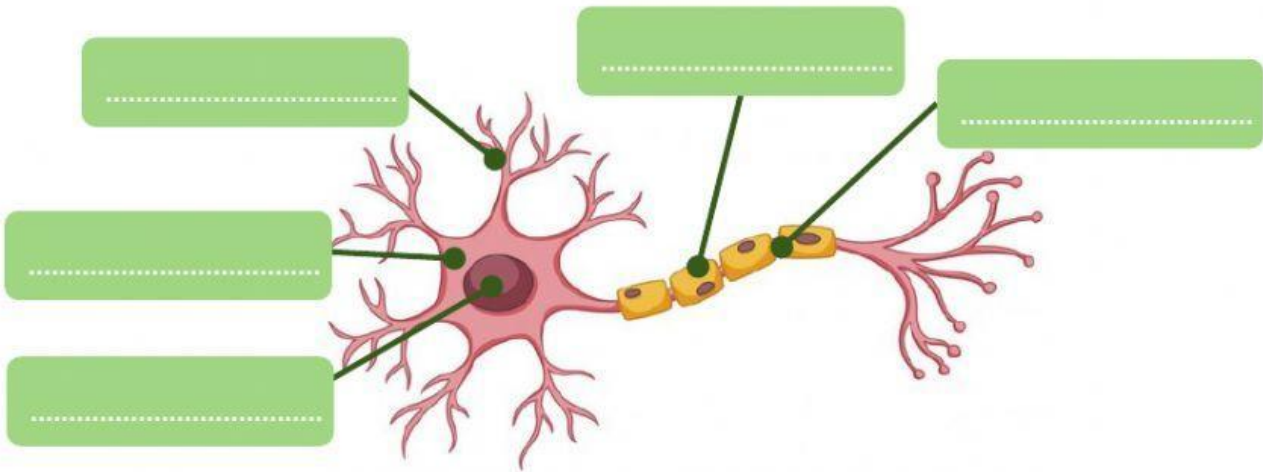
4. ....  
หน้าที่ .....

5. ....  
หน้าที่ .....

6. ....  
หน้าที่ .....

**คำชี้แจง :** นักเรียนเติมคำตอบลงในช่องว่าง พร้อมอธิบายคำตอบ

### โครงสร้างและหน้าที่ของอวัยวะในระบบประสาท (ต่อ)



### การทำงานของระบบประสาท



- A. ศูนย์ประสาทสั่งการในสมองจะสั่งการมายังไขสันหลัง แล้วส่งไปที่หน่วยปฏิบัติงาน (กล้ามเนื้อ)
- B. กระจกประสาทจะถูกส่งผ่านเซลล์ประสาทจากปลายนิ้วไปยังไขสันหลัง
- C. เมื่อถูกเปลวเทียน หน่วยรับความรู้สึกใต้ผิวหนังบริเวณปลายนิ้วได้รับการกระตุ้น
- D. เมื่อกล้ามเนื้อที่โคนแขนได้รับคำสั่งจะหดตัวทำให้แขนจอบันและยกปลายนิ้วออกจากเปลวไฟ
- E. กระจกประสาทจะถูกส่งจากไขสันหลังไปยังสมองเพื่อทำให้รู้สึกเจ็บปวดที่บริเวณปลายนิ้ว

เรียงลำดับขั้นตอนการทำงานของระบบประสาทได้ ดังนี้ 1. \_\_\_\_\_ 2. \_\_\_\_\_ 3. \_\_\_\_\_ 4. \_\_\_\_\_ 5. \_\_\_\_\_

### การดูแลรักษาอวัยวะในระบบประสาท

1. ยกตัวอย่างโรคที่เกี่ยวข้องกับระบบประสาท พร้อมทั้งบอกสาเหตุของการเกิดโรคนั้น  
ตอบ \_\_\_\_\_ สาเหตุเกิดจาก \_\_\_\_\_
2. อาหารประเภทใดที่ช่วยเสริมสร้างการทำงานของระบบประสาท  
ตอบ \_\_\_\_\_