

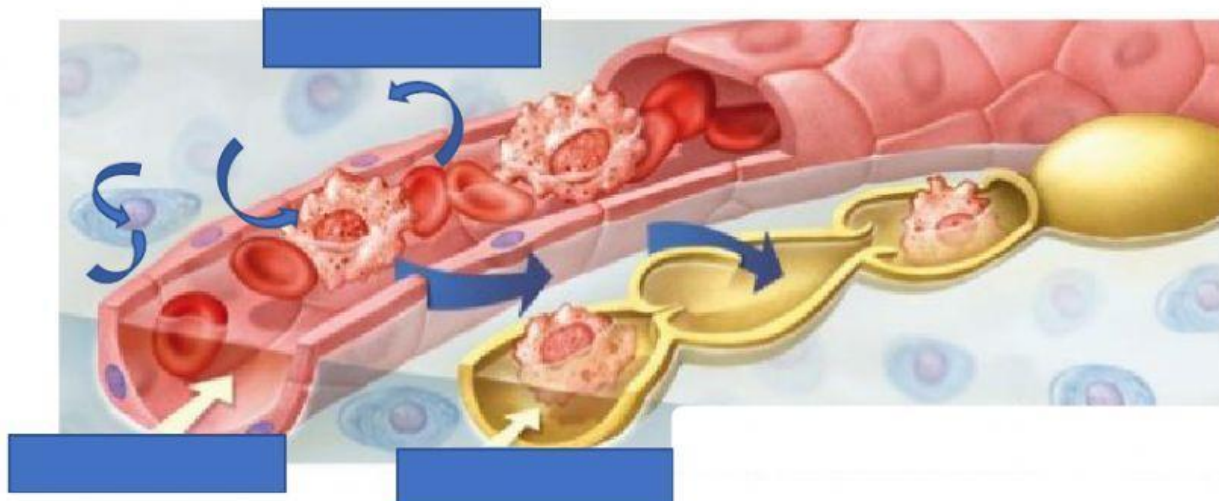
## EL SISTEMA LINFÁTICO

1. Arrastra las siguientes palabras a su lugar en el dibujo y completa el texto:

Linfa

Plasma intersticial

Sangre



La sangre está formada por el \_\_\_\_\_ y las células sanguíneas (\_\_\_\_\_, \_\_\_\_\_ y \_\_\_\_\_). Circula por todo el cuerpo a través de los vasos sanguíneos (\_\_\_\_\_, \_\_\_\_\_ y \_\_\_\_\_).

Parte del plasma sanguíneo se filtra a través de los capilares sanguíneos, formando el \_\_\_\_\_, que es el líquido que rodea a las células.

Los capilares vierten a él los \_\_\_\_\_ y el \_\_\_\_\_, y estos pasan desde él hasta las \_\_\_\_\_; por otro lado, las células vierten a él las \_\_\_\_\_, y estas pasan de él a la sangre de los capilares.

El exceso de filtrado regresa a los capilares sanguíneos o va hacia los vasos linfáticos, por los que circula la \_\_\_\_\_, que desemboca finalmente en el torrente sanguíneo, a nivel de las venas.

Por tanto, el sistema linfático es el encargado de recoger el exceso de \_\_\_\_\_ que queda entre las células y de devolverlo a la sangre; además, transporta \_\_\_\_\_ que se absorben en el intestino, y participa en la \_\_\_\_\_ del organismo, pues fabrica los glóbulos blancos.

**2. Indica a qué parte del sistema linfático se refiere cada afirmación y completa el dibujo:**

a. Conductos de tamaño muy pequeño, cerrados en su extremo, que penetran en la mayoría de tejidos del cuerpo: \_\_\_\_\_

b. Conductos similares a las venas, que resultan de la confluencia de los capilares linfáticos y van a parar al sistema circulatorio: \_\_\_\_\_

c. Engrosamientos que se encuentran a lo largo de los vasos linfáticos. En ellos se fabrican los glóbulos blancos: \_\_\_\_\_

