



ESCOLA MUNICIPAL JOÃO GONÇALVES DE AZEVEDO
PROFESSORA: LÍLIAN VIDAL

NOME: _____

DATA:
08/06/2022

PRÉ I e II

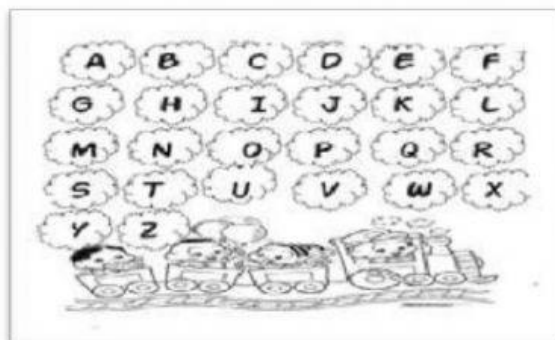
CAMPO DE EXPERIÊNCIA: TRAÇOS, SONS, CORES E FORMAS.

NO LIVRO "**CADA LETRA, UMA AVENTURA**" ENCONTRAMOS A HISTÓRIA DE CADA LETRINHA.

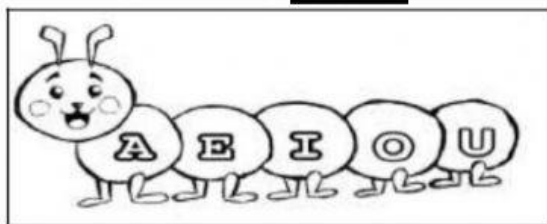
VAMOS CONHECER A HISTÓRIA DA LETRINHA **C**?

PAREÇO LUA **C**RESCENTE A PASSEAR PELO **C**ÉU. NOITE! UM RAIOS DE PRATA. DIA! LUAR DE PAPEL.

1- ENCONTRE A LETRA **C** NO ALFABETO AO LADO E TOQUE COM SEU DEDO.



CONHEÇO 5 LETRINHAS! ESTUDÁ-LAS NUNCA É DEMAIS! SÃO ELAS 5 IRMÃNZINHAS ALEGRES, CHAMADAS VOGAIS!



ADIVINHE SE PUDER.

3. TENHO A FORMA DO TELHADO, DA CASINHA DE SAPÉ, UM TRAÇO PARA ENFEITAR, MAS NÃO TENHO CHAMINÉ. SOU A VOGAL...





ESCOLA MUNICIPAL JOÃO GONÇALVES DE AZEVEDO
PROFESSORA: LÍLIAN VIDAL

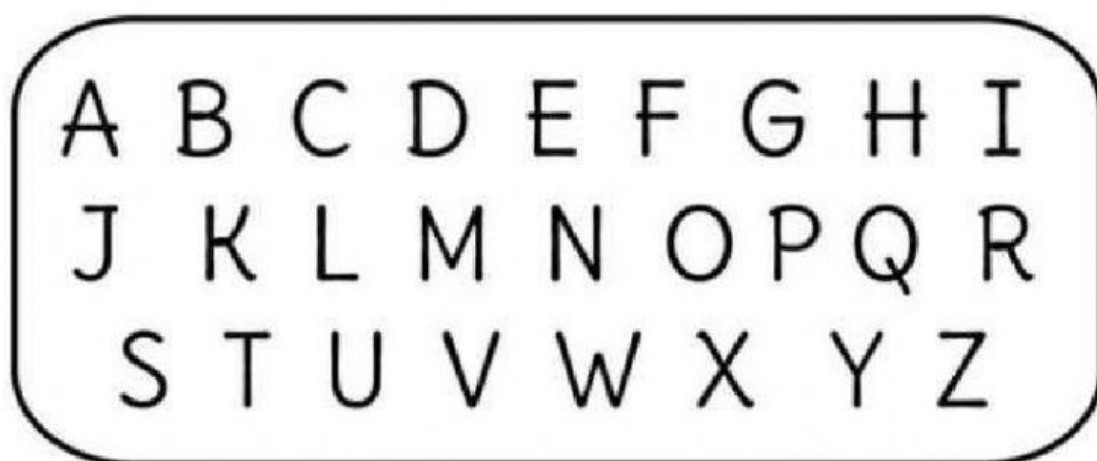
NOME: _____

DATA:
08/06/2022

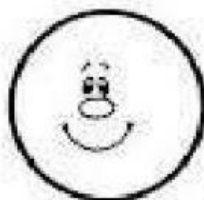
PRÉ I e II

CAMPO DE EXPERIÊNCIA: TRAÇOS, SONS, CORES E FORMAS.

- NA HISTÓRIA “**CADA LETRA, UMA AVENTURA**” VIMOS QUE ALGUMAS LETRINHAS POSSUEM FORMAS QUE NOS LEMBRAM DAS FORMAS GEOMÉTRICAS, OBSERVE O ALFABETO ABAIXO:



- A LETRINHA **A** NOS LEMBRA QUAL FORMA GEOMÉTRICA? E A LETRINHA **O**? ENCONTRE ESSAS LETRAS NO ALFABETO A CIMA. DEPOIS, LIGUE AS FIGURAS GEOMÉTRICAS ABAIXO OS NOMES CORRETOS. (TOQUE EM CIMA DE CADA PALAVRINHA PARA OUVIR.)



QUADRADO

RETÂNGULO

TRIÂNGULO

CÍRCULO