



EJERCICIOS DE PYTHON

"Si lo puedes imaginar, lo puedes
programar"



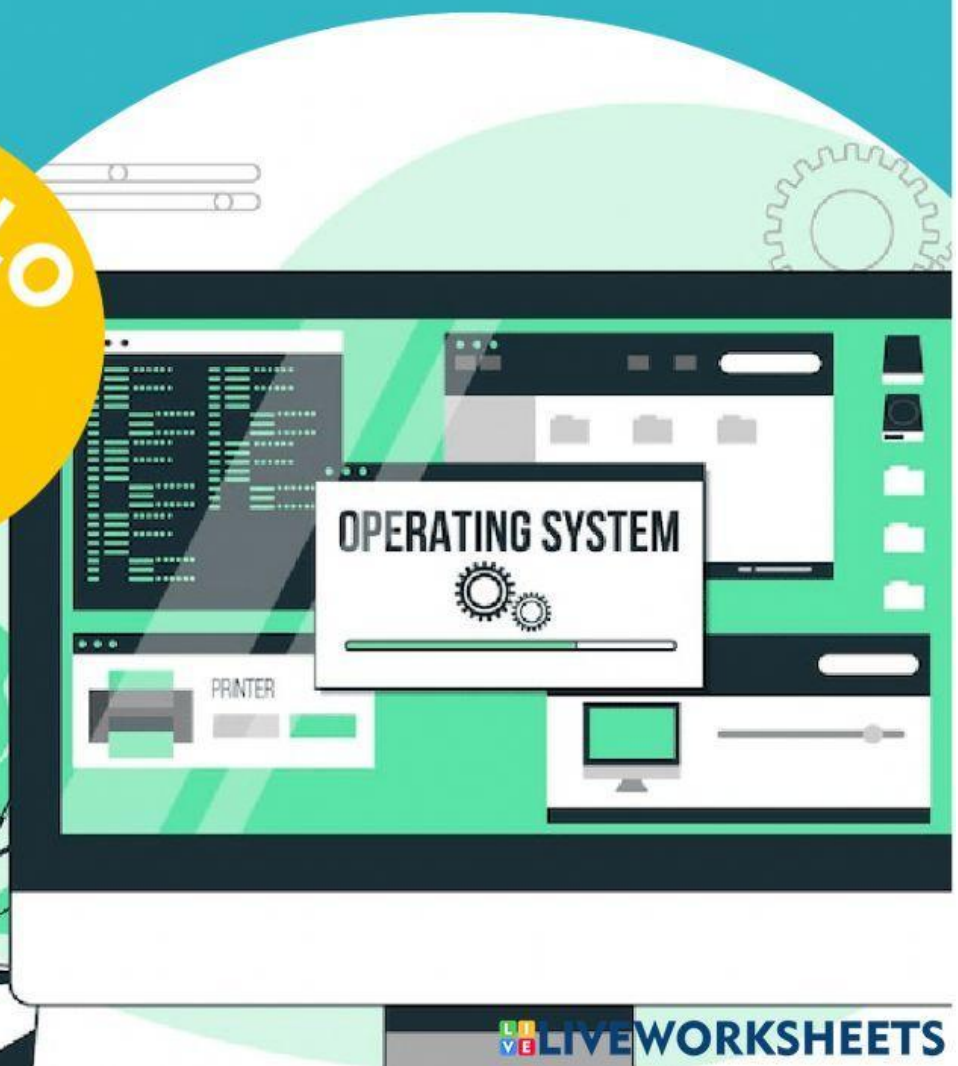
Realizado por: Jhasley
Nathalia Pinzón Saiz

Año: 2022

OPERADORES BÁSICOS

OPERADORES ARITMÉTICOS,
OPERADORES RELACIONALES Y
OPERADORES LÓGICOS

CAPÍTULO 7



Nombre: Fecha:

Es hora de verificar lo que has aprendido



A continuación, encontrarás un cuestionario sobre operadores aritmeticos. Escribe tus respuestas:

1. Empareja el operador de Python con su operacion correspondiente

Suma

/

Resta

-

Multiplicación

%

Potenciación

División Real

//

División Entera

-

Modulo

1.2. De las siguientes operaciones encierra el valor que corresponde al módulo

$$\begin{array}{r} 11 \\ - 10 \\ \hline 1 \end{array}$$

$$\begin{array}{r} 2 \\ \hline 5 \end{array}$$

$$\begin{array}{r} 7 \\ - 6 \\ \hline 1 \end{array}$$

$$\begin{array}{r} 3 \\ \hline 2 \end{array}$$

75

Nombre:

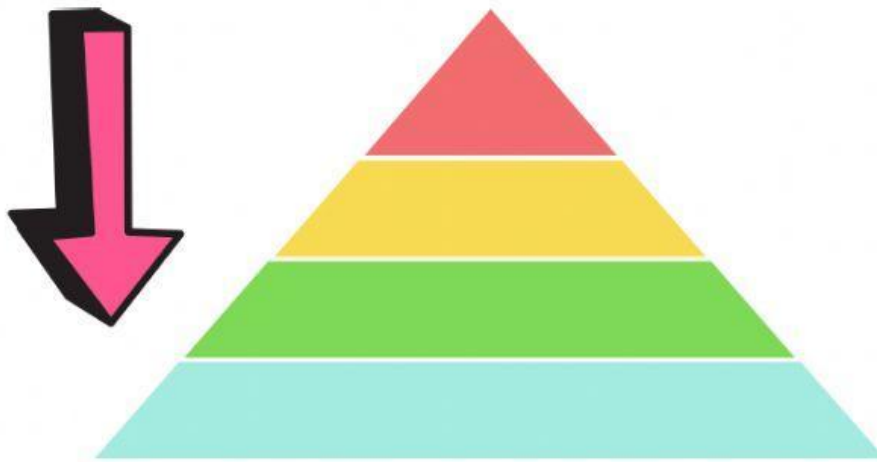
Fecha:

Es hora de verificar lo que has aprendido



A continuación, encontrarás un cuestionario sobre operadores aritmeticos. Escribe tus respuestas:

1.3. Ubica en la piramide las correspondientes posiciones jerarquicas de las operaciones



() y []

**

* y /

+ y -

1.4. Realiza el código correspondiente a la impresion de operaciones indicadas a dos números

División entera

```
1
```

Potencia

```
1
```

Módulo

```
1
```

76

Nombre:

Fecha:

Es hora de verificar lo que has aprendido

A continuación, encontrarás un cuestionario sobre operadores relacionales. Escribe tus respuestas:

1. Escribe los operadores de Python con su correspondiente operaciones

igual a



mayor o igual a



menor a



distinto a



menor o igual a



mayor a



1.2. De las siguiente operaciones selecciona la salida correcta



```
print(10==20)
```

False

True



```
print(10!=20)
```

False

True



```
print(10>=20)
```

False

True



```
print(10<20)
```

False

True

Nombre: Fecha:

Es hora de verificar lo que has aprendido



A continuación, encontrarás un cuestionario sobre operadores lógicos.
Escribe tus respuestas:

1. Completa las tablas de verdad, recuerda F es False y T es True

A	B	A AND B	A	B	A OR B
F	F		T		T
F		F		T	T
T	F		F	F	
	T	T	F		T

1.2. Completa las tablas de verdad, recuerda F es False y T es True

A	B	NOT A AND B	A	B	A OR NOT B
	F	F	F		T
F		T	F	T	
	F	F		F	T
T	T		T		T



Nombre:

Fecha:

Es hora de verificar lo que has aprendido



A continuación, encontrarás un cuestionario sobre operadores lógicos.
Escribe tus respuestas:

1.3. Agrega el operador falnte para llegar al valor correcto

```
print(10==17  45<23) >>> False
```

```
print(30>=70  13!=42) >>> True
```

```
print(15<0  5==5) >>> True
```

```
print(65!=56  80==21) >>> False
```

```
print(150<=120  11>=13) >>> False
```

81