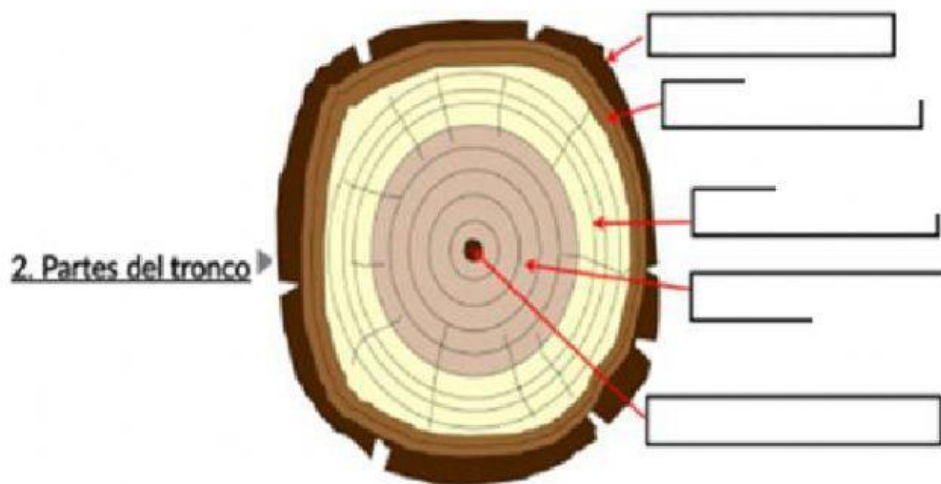


LA MADERA

1. Completa la siguiente frase:

La madera es una materia prima de origen _____ que se obtiene principalmente de los _____ de los árboles y arbustos. Está formada por _____ y lignina.

2. Completa las partes del árbol



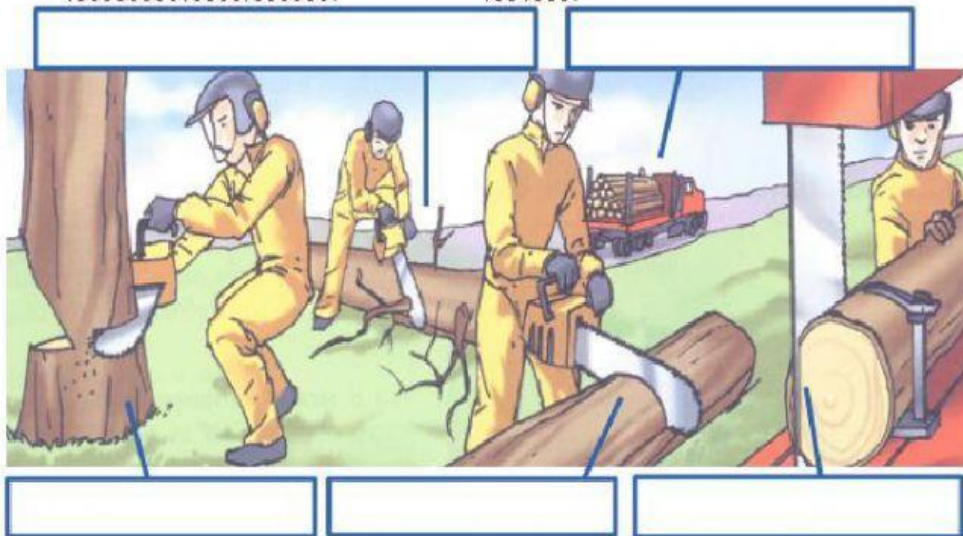
5. Relaciona cada frase con la fase del proceso de transformación de la madera a que corresponde:

ASERRADO – DESCORTEZADO – TALA – SECADO

- Normalmente sólo se aprovecha el tronco del árbol, por lo que es necesario quitarle la corteza y las ramas:

- Consiste en cortar el tronco del árbol y abatirlo. Previamente deben seleccionarse los árboles más altos y luego repoblar la zona: _____
- Eliminación de la humedad de la madera: _____
- Consiste en realizar un despiece del tronco en tablas, de forma que se aprovecha al máximo la madera:

6. ¿Qué operaciones se están realizando? Enuméralas por orden. ¿Qué operaciones faltan en el dibujo?



7. Completa el siguiente esquema de clasificación de la madera:



8. Relaciona cada una de las siguientes definiciones con la técnica de unión de piezas de madera a la que se refiere:

ATORNILLADO – CLAVADO – ENSAMBLADO – PEGADO

- Consiste en la unión de dos piezas de madera mediante productos químicos de gran adherencia. Para las uniones con madera la más empleada es la cola blanca _____
- Técnica más empleada consistente en la unión de piezas mediante martillo y clavos _____
- Consiste en la unión de piezas de madera mediante tornillos. Tiene la ventaja de que estas uniones pueden ser desmontadas _____
- Consiste en dar formas a las piezas de madera antes de unir las, de tal forma que encajen una sobre la otra y de esta forma conferirle a su unión una mayor resistencia _____

9. Encuentra las diferentes formas comerciales en la sopa de letra:



S	R	S	T	A	A	R	A	H	D	O	A	A
V	A	B	A	S	A	S	S	F	S	I	N	B
E	O	P	B	D	I	C	E	R	S	A	O	T
E	D	O	L	N	P	E	R	F	I	L	E	S
A	P	A	A	S	S	I	S	U	C	A	S	S
L	T	Z	S	A	E	E	S	S	U	E	O	V
G	U	E	P	A	N	A	A	C	A	D	L	I
T	R	A	E	O	M	R	R	R	N	I	E	G
E	H	E	T	I	U	E	L	O	A	A	T	A
C	N	S	R	D	I	I	D	I	I	R	I	S
A	I	A	L	B	N	E	T	Q	S	A	T	R
L	T	O	U	A	R	R	D	N	R	S	S	A
P	M	A	O	U	V	C	A	L	R	A	T	I