



ORGAN GERAK MANUSIA DAN HEWAN

NAMA:
KELAS:
NO.ABSEN:



Bergerak adalah salah satu dari...

A

Ciri makhluk hidup

B

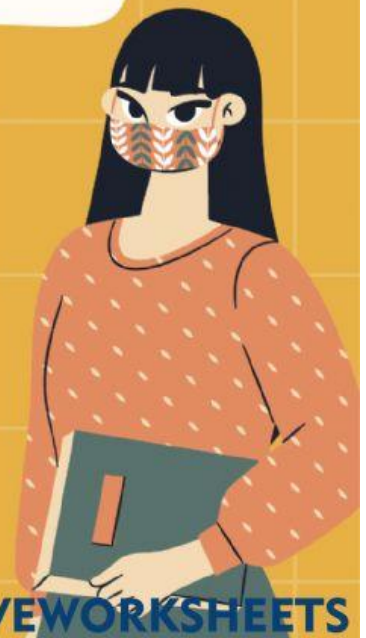
Kelemahan makhluk hidup

C

Makanan makhluk hidup

D

Tugas makhluk hidup





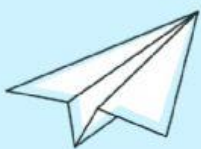
Organ gerak pasif pada hewan adalah....

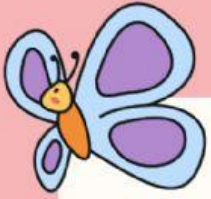
A. OTOT

B. TULANG

C. GIGI

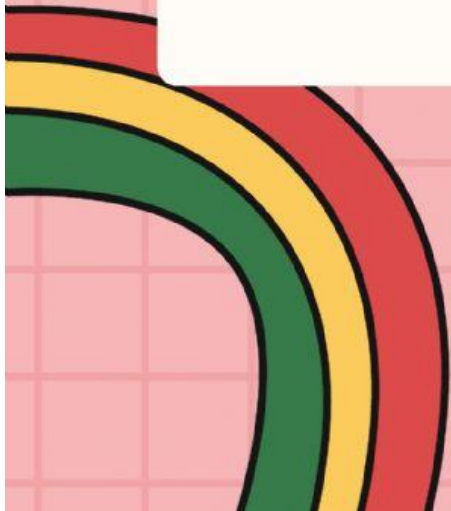
D. DAGING






**Otot sebagai organ gerak
menempel pada**

- A. Gigi**
- B. Kulit**
- C. Tulang**
- D. Daging**





Berdasarkan struktur tubuhnya, ikan termasuk hewan

A. AVERTEBRATA

B. BERTULANG BANYAK

C. TIDAK BERTULANG

D. VEBTEBRATA

**HEWAN YANG BERGERAK DENGAN CARA
MELOMPAT ADALAH.....**

A. Katak dan kerbau

B. Burung dan bebek

C. Kelinci dan harimau

D. Kanguru dan katak



Two pencils are in the top-left corner, and a collection of school supplies including a ruler, a pencil, and a marker are in the top-right corner.

Organ gerak aktif
pada hewan adalah

A large, white, rounded rectangular box intended for the student to write their answer.



Organ gerak pasif pada hewan adalah....

**ORGAN GERAK
IKAN YANG
DIGUNAKAN
UNTUK BERENANG
ADALAH**

