

ÉPREUVE BLANCHE DELF A1

Niveau A1 du Cadre Européen Commun de Référence pour les Langues

□

PARTIE 1 Compréhension de l'oral

Pour répondre aux questions, cochez (☒) la bonne réponse ou écrivez l'information demandée.

EXERCICE 1

Vous allez entendre 2 fois un document. Vous avez 30 secondes de pause entre les 2 écoutes puis 30 secondes pour vérifier vos réponses. Lisez les questions.

Vous entendez ce message sur votre répondeur. Répondez aux questions. 

1. Qu'est-ce que Julia propose à Kathia ?

☐ faire des courses ☐ faire une sortie ☐ faire du sport

2. Que devez-vous faire pour accompagner Julia ? ☐ appeler Julia ☐ écrire un mail

3. Où est-ce que Julia va chercher Kathia ? ☐ chez sa mère ☐ chez elle

4. À quelle heure commence le spectacle ?



☐



☐



☐

EXERCICE 2

Vous allez entendre 2 fois un document. Vous avez 30 secondes de pause entre les 2 écoutes puis 30 secondes pour vérifier vos réponses. Lisez les questions.

Vous êtes à la gare de Nice. Vous entendez une annonce. Répondez aux questions. 

1. Quel est le numéro du train ?


☐ 5467 ☐ 5476 ☐ 5477

2. Le train va à... ☐ Vichy ☐ Paris ☐ Lille

3. À quelle heure part le train ? ☐ 6h 30 ☐ 16h30 ☐ 16h36

4. Qu'est-ce qu'il ne faut pas faire dans la gare ? ☐ manger ☐ crier ☐ fumer

EXERCICE 3

Vous allez entendre 2 fois un document. Vous avez 30 secondes de pause entre les 2 écoutes puis 30 secondes pour vérifier vos réponses. Lisez les questions. Monsieur Durant, qui travaille avec vous, vous laisse un message sur votre répondeur. Vous écoutez ce message. Répondez aux questions. 

1. Lundi, où allez-vous ?

☐ à Lille ☐ à Paris ☐ à Bruxelles

2. Où est la réunion ?

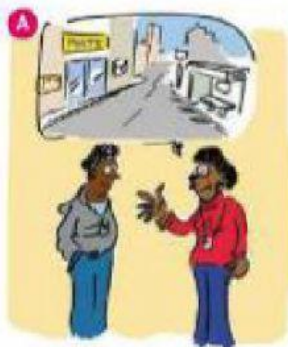
☐ dans un restaurant ☐ dans votre bureau ☐ dans un hôtel

4. Qu'est-ce qu'on vous demande de faire ? ☐ appeler l'hôtel ☐ écrire à l'hôtel ☐ envoyer un texto

3. À quelle heure commence la réunion ? ☐ 8h ☐ 18h ☐ 18h 15

EXERCICE 4

Vous allez entendre 5 petits dialogues correspondant à 5 situations différentes. Il y a 15 secondes de pause après chaque dialogue. Notez, sous chaque image, le numéro du dialogue qui correspond. Puis vous allez entendre à nouveau les dialogues et pouvez compléter vos réponses. Regardez les images. Attention, il y a 6 images (A, B, C, D, E et F) mais seulement 5 dialogues. 



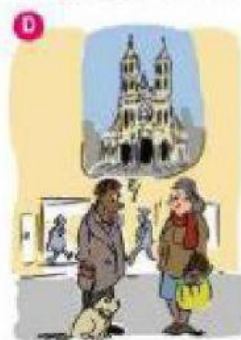
Situation n°



Situation n°



Situation n°



Situation n°



Situation n°



Situation n°