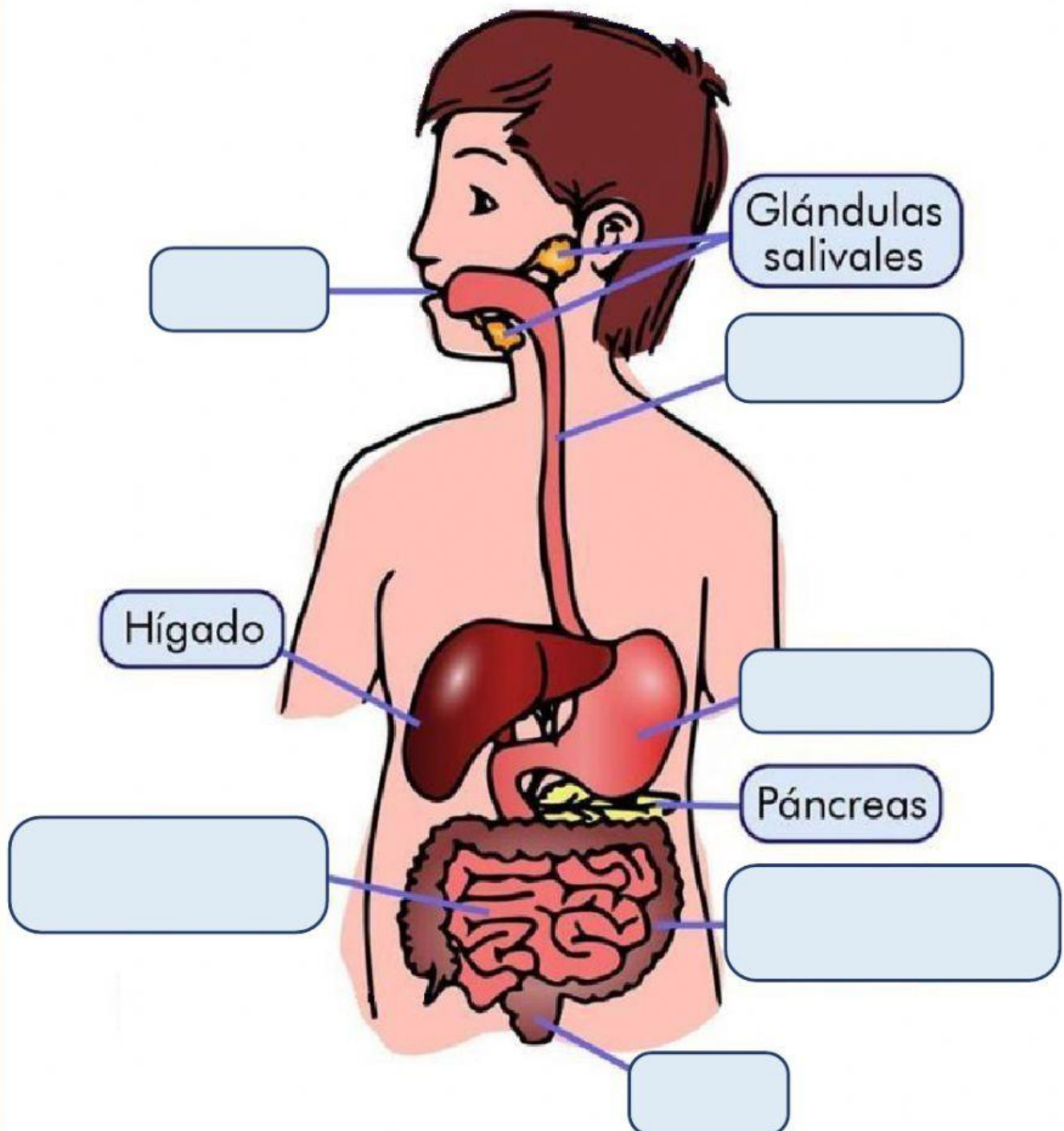




## DEMUESTRO LO APRENDIDO

❖ COMPLETA LA IMAGEN CON LOS ÓRGANOS DEL SISTEMA DIGESTIVO.



❖ **SELECCIONA LA RESPUESTA CORRECTA:**

1. Órgano donde se forma el bolo alimenticio:
  - a) Esófago
  - b) Intestino delgado
  - c) Boca
  
2. Órgano donde los alimentos se mezclan con los jugos gástricos
  - a) Estómago
  - b) Intestino grueso
  - c) Ano
  
3. Órgano que absorbe las sustancias nutritivas para pasarlas a la sangre.
  - a) Esófago
  - b) Hígado
  - c) Intestino delgado

❖ **BUSCA EN EL PUPILETRAS LAS GLÁNDULAS ANÉXAS DEL SISTEMA DIGESTIVO**

P	Á	N	C	R	E	A	S
S	H	D	G	S	Í	C	O
D	L	V	M	Z	R	T	L
V	E	S	Í	C	U	L	A
H	P	R	C	Q	E	I	B
V	L	C	U	E	N	Y	W
U	H	Í	G	A	D	O	L
P	M	E	F	K	T	F	V