



C. Naturales. Tema 7: Calor, Luz y Sonido.

Completa las frases con las palabras adecuadas.

El calor es una forma de que se transmite de los cuerpos que están más calientes a los que están más .

Cuando se ponen en contacto dos cuerpos, el que está a más temperatura cede al cuerpo que está a temperatura.

Fijate en la fotografía. Cuando servimos té caliente en una taza, la taza calor, por lo que su temperatura .

Sin embargo, el té se porque pierde calor al transmitirlo tanto al aire como a la taza.



aumenta

absorbe

fríos

calor

enfria

energía

menos

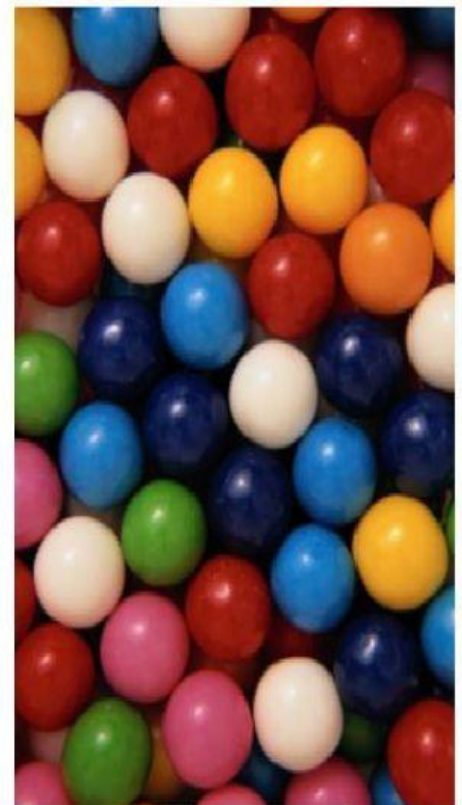
A la vista del dibujo, marca la afirmación correcta.

- A El fenómeno que se observa se debe a que la luz rodea los obstáculos.
- B Es imposible que ocurra esto porque la luz viaja en línea recta.
- C El haz de luz se ve así porque el resto está oscuro.
- D Ese fenómeno ocurre porque se trata de una linterna especial.
- E Esto solo puede ocurrir durante la noche o en la oscuridad.



Señala las afirmaciones correctas sobre la reflexión de la luz y los colores.

- A Podemos ver los objetos porque la luz se refleja en ellos.
- B Un objeto es de color rojo cuando refleja la luz roja y absorbe las demás.
- C Los espejos absorben toda la luz que les llega.
- D Los objetos de color blanco reflejan todos los colores.
- E Los objetos absorben todos los colores y reflejan solo algunos.
- F Los objetos de color negro absorben todos los colores.



Contesta las preguntas eligiendo la opción correcta.

¿Qué ocurre si ponemos en contacto dos cuerpos que están a distinta temperatura?

A

Pasa calor del que tiene mayor temperatura al que tiene menos, hasta que ambos quedan con la misma.

B

Pasa calor del que tiene menor temperatura al que tiene más, hasta que los dos se igualan.

¿Qué propiedad de la materia miden los termómetros?

A

El calor.

B

La temperatura.

¿Por qué asciende el líquido del interior de un termómetro cuando aumenta la temperatura?

A

Porque el líquido se dilata.

B

Porque el líquido se contrae.

¿Por qué el recipiente de los cazos es metálico y el mango de plástico?

A

Porque los metales conducen muy bien el calor y el plástico es aislante.

B

Porque de esta manera se distribuye mejor el calor.

El tono es la cualidad del sonido que permite diferenciar la voz de dos personas.

A Verdadero.

B Falso.

El sonido puede propagarse por cualquier medio, incluso por el vacío.

A Verdadero.

B Falso.

Cuando variamos el volumen de un equipo electrónico, modificamos la intensidad del sonido que emite.

A Verdadero.

B Falso.

Escribe en los espacios para completar las oraciones sobre algunas propiedades de la luz.

La luz se desplaza a una velocidad de kilómetros por segundo y siempre en línea .

Los objetos que no dejan pasar la luz son y los que la dejan pasar completamente son .

Los objetos que son atravesados solo por una parte de la luz son .

Cuando la luz atraviesa un prisma, se en todos los del arcoíris.

La mezcla de todos los colores da como resultado un haz de luz de color .

Clasifica los siguientes cuerpos como transparentes, translúcidos u opacos.













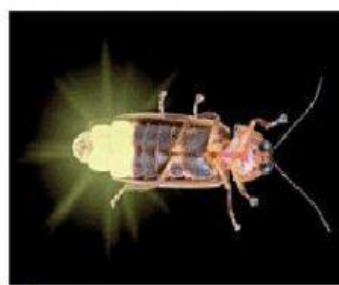
Marca los nombres de las fuentes luminosas que sean naturales.



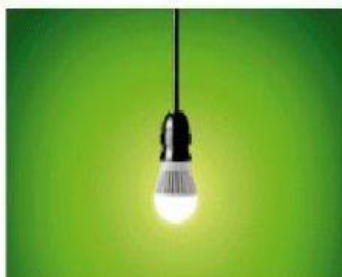
SOL



FLUORESCENTE



LUCIÉRNAGA



BOMBILLA



ESTRELLA



VELA