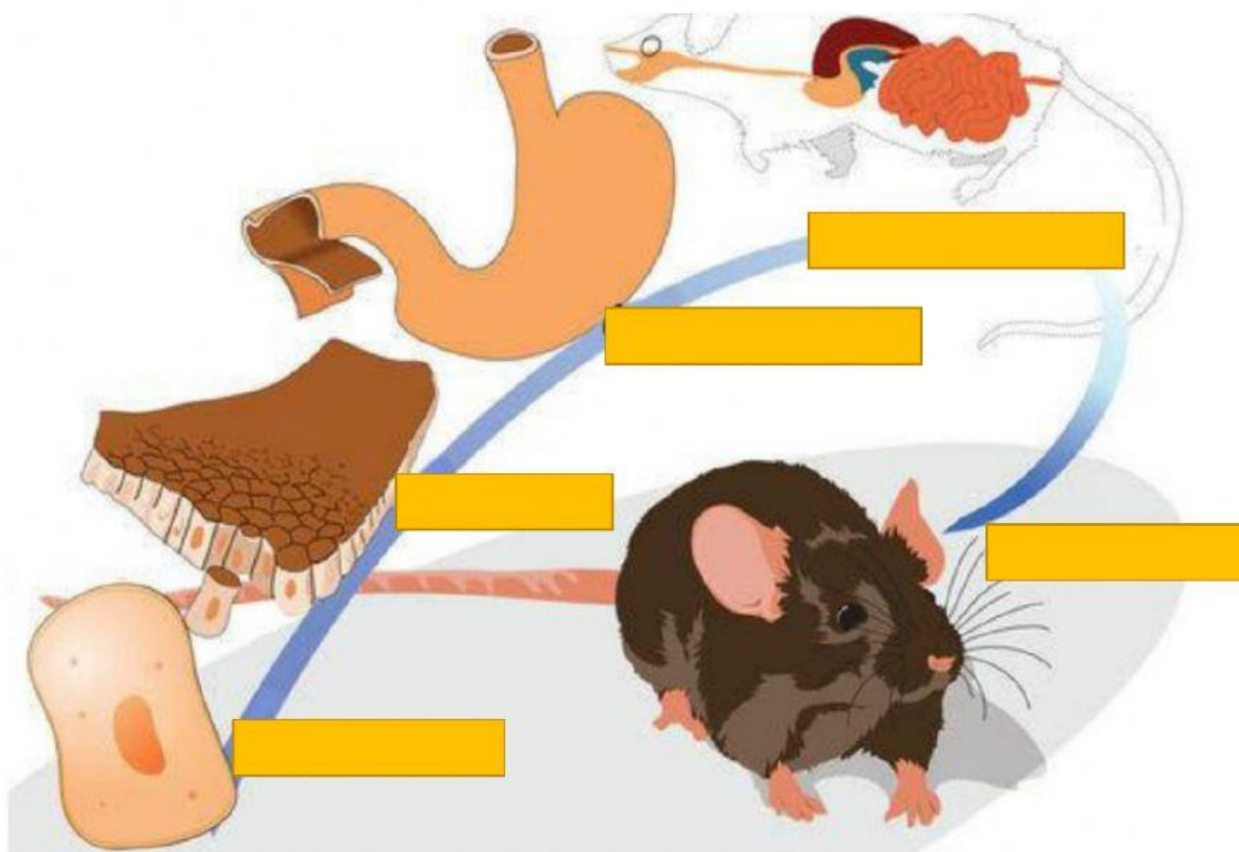


# ESTRUCTURA DE LOS SERES VIVOS

- 1. Célula:** Es la unidad básica de todo ser vivo. Está formada por varios componentes que se encuentran coordinados entre sí.
- 2. Tejido:** Es un grupo de células similares que cumplen una función específica.
- 3. Órgano:** Es una estructura compuesta por un grupo de tejidos que cumplen un papel determinado.
- 4. Sistema:** Es un grupo de órganos que en conjunto cumplen una función.
- 5. Organismo:** Es un ser vivo formado por varios sistemas de órganos.



ÓRGANO

ORGANISMO

CÉLULA

TEJIDO

SISTEMA ORGÁNICO