

COLEGIO CRISTIANO "FUENTE DEL ÉXITO"
EVALUACION II BIMESTRE

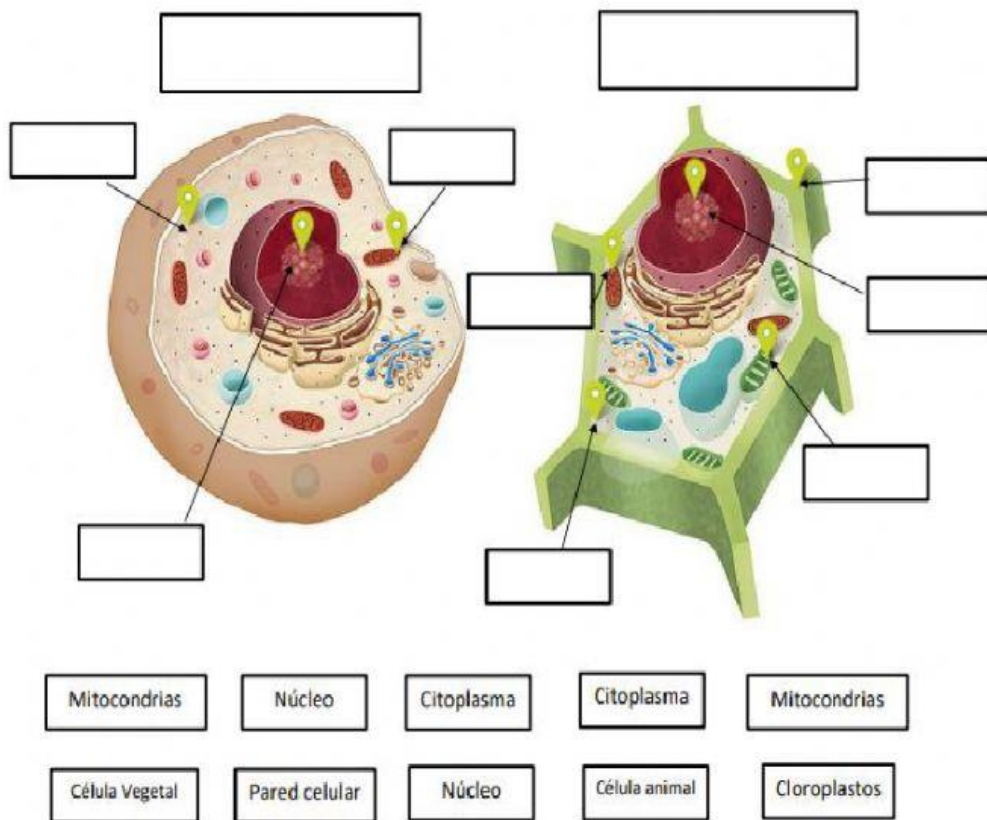
GRADO: 5to. Primaria

MATERIA: Ciencias Naturales y Tecnología.

PROFESORA: Miriam de Pivaral

I Serie: 10 Puntos

Observa con atención las siguientes células y coloca cada una de las partes donde corresponda.



II Serie: 10 Puntos

Lee con atención y une por medio de líneas cómo se desarrolla la fotosíntesis de las plantas.

- | | |
|-----------------------------|--|
| 1- Fotosíntesis | - Son los que permiten absorber la luz solar |
| 2- Cloroplastos de la hoja | - Pequeños poros presentes en la superficie |
| 3- Clorofila propio | - Proceso donde las plantas producen su alimento |
| 4- Estomas | - En la respiración las plantas toman |
| 5- Oxígeno tienen las hojas | - Pigmento que da el color verde que |

III Serie: 10 Puntos

Lee con atención y escribe dentro del paréntesis si la respuesta es verdadera (V) o Falsa (F) de los siguientes tejidos musculares.

- | | |
|---|-------|
| 1- El tejido muscular está formado por células alargadas..... | _____ |
| 2- El tejido epitelial se encuentra solamente en la piel..... | _____ |
| 3- El tejido nervioso está formado por miocitos | _____ |
| 4- El tejido muscular liso se encuentra en las paredes del tubo digestivo | _____ |
| 5- La función del tejido conjuntivo es unir a las células del organismo | _____ |