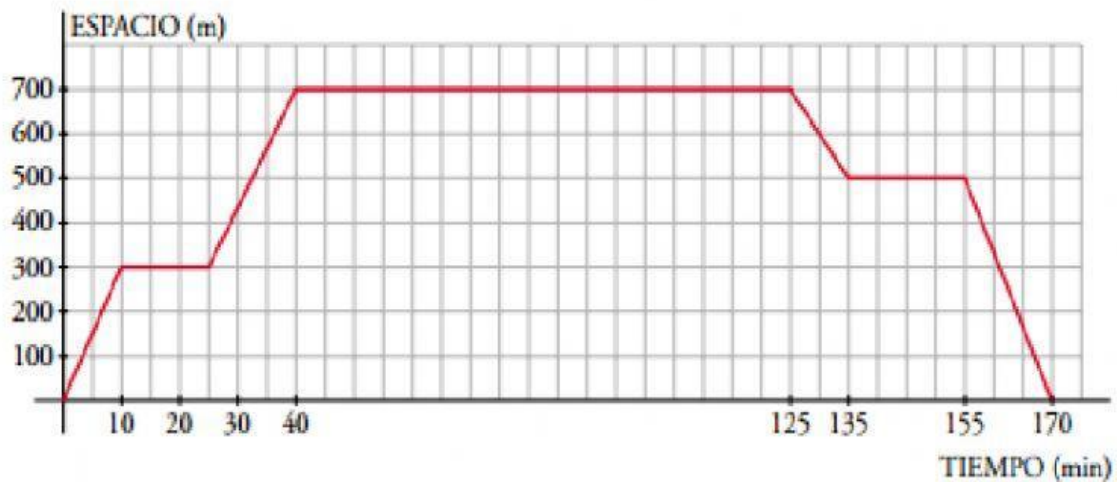




Antonio va a jugar una partida de bolos con sus amigos. Sale de su casa y se para a esperar a sus amigos en el parque. Por fin, van a la bolera y, después de una partida vuelven a su casa, pero antes paran en un bar a tomar un refresco. Esta es la gráfica de su recorrido:



¿Cuánto tiempo tarda Antonio en llegar al parque? min

¿A qué distancia está el parque de la casa de Antonio? m

¿Cuánto tiempo está esperando a sus amigos en el parque? min

¿Qué distancia hay entre el parque y la bolera? m

¿Qué distancia hay entre la casa de Antonio y la bolera? m

¿Cuánto tiempo están jugando a los bolos? min

¿Cuánto tiempo tardan en tomarse el refresco? min

¿A qué distancia está el bar de la casa de Antonio? m