

La inmunidad adquirida o específica

Lee tu libro y completa el siguiente texto

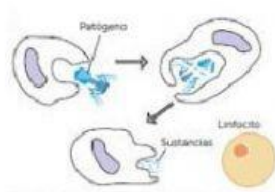
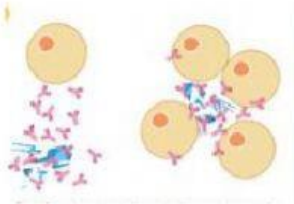
La inmunidad específica se desarrolla a lo largo, al tomar contacto con distintos patógenos.

La respuesta inmunitaria realiza el siguiente proceso:

1. La respuesta inmunitaria la realizan los que son un tipo de
2. Cuando el entra en el, los que los digieren alertan a los y estos fabrican unas proteínas llamadas.....
3. Los anticuerpos se unen a ese y facilitan su destrucción
4. Algunos se quedan en nuestra sangre toda la, guardando una del agente patógeno.

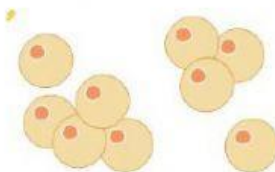
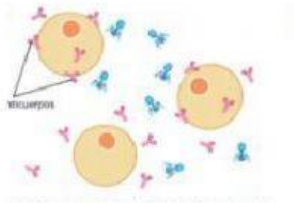
Si la persona volviera a estar en contacto con el mismo agente patógeno, la respuesta del organismo es tan que la enfermedad no llegaría a

Las siguientes imágenes y explicaciones están desordenadas, ordénalas basándote el proceso de respuesta inmunitaria del cuerpo humano



Cuando el patógeno entra en el organismo, un fagocito lo digiere y libera unas sustancias que alertan a algunos linfocitos y se activan.

Estos linfocitos activados se multiplican para luchar contra el patógeno.



Los linfocitos fabrican anticuerpos específicos para luchar contra ese patógeno.

El patógeno es destruido por los anticuerpos que fabricaron los linfocitos.

1º

2º

3º

4º