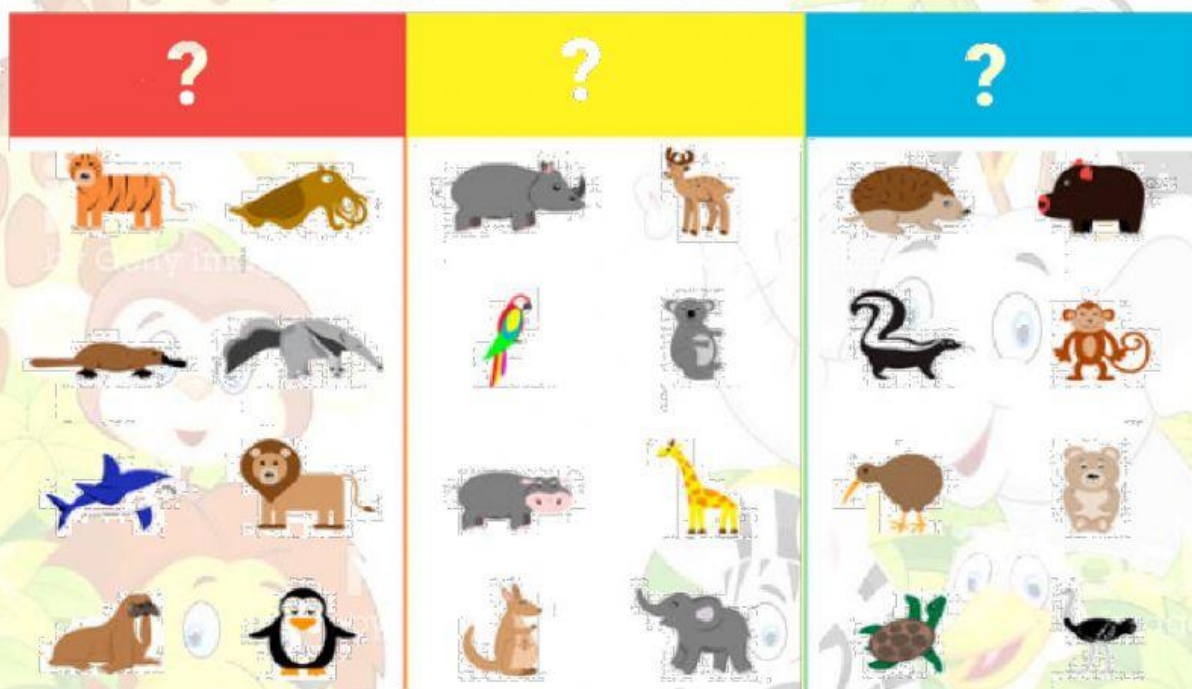


ALIMENTACIÓN DE LOS ANIMALES

1. Selecciona la comida preferida de cada animal.

 <ul style="list-style-type: none">     	 <ul style="list-style-type: none">     	 <ul style="list-style-type: none">    
 <ul style="list-style-type: none">     	 <ul style="list-style-type: none">     	 <ul style="list-style-type: none">    
 <ul style="list-style-type: none">     	 <ul style="list-style-type: none">     	 <ul style="list-style-type: none">    

2. Observa la siguiente imagen y responde las preguntas a y b.



a. Selecciona cómo se clasifican los animales según la alimentación

- ☐ Vivíparos, Ovíparos y Ovovivíparos
- ☐ Carnívoros, Herbívoros y Omnívoros
- ☐ Mamíferos, Peces y Aves

b. Los siguientes animales se clasifican como



- ☐ Omnívoros
- ☐ Carnívoros
- ☐ Herbívoros...



Pincha para observar el video.



3. Arrastra el animal a la clasificación que pertenece, según la alimentación.



Realízalo de manera ordenada según la numeración dada.



Carnívoros

1	2
---	---

3	4
---	---



Herbívoros

1	2
---	---

3	4
---	---



Omnívoros

1	2
---	---

3	4
---	---

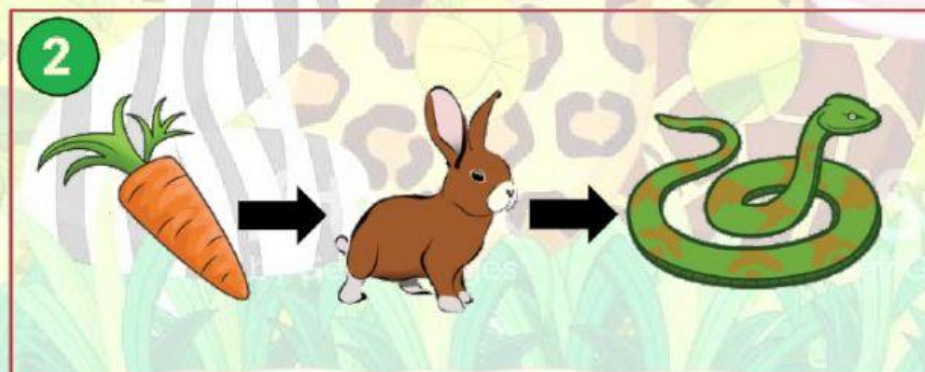
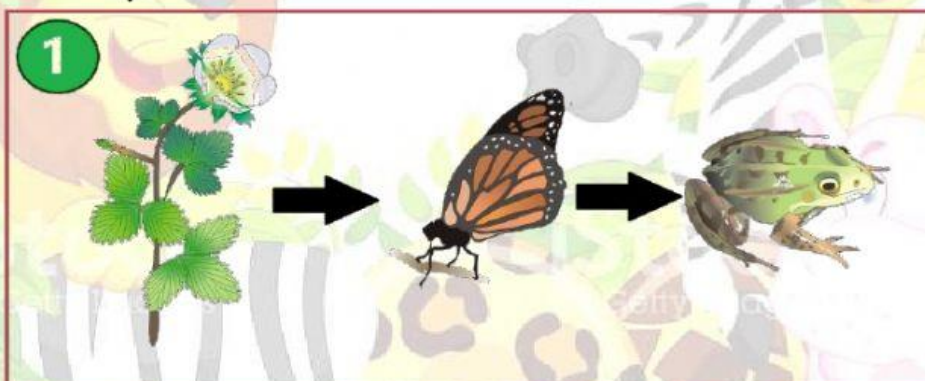
4. Responde si el enunciado es **Falso** o **Verdadero**



Pincha sobre el micrófono para hablar.

Existen aves carnívoras	
Los animales cazadores son carnívoros	
Los Omnívoros solo se alimentan de plantas	
Todos los animales comen lo mismo	
El elefante es herbívoro	

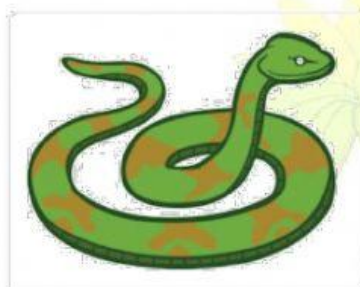
5. Observa las dos cadenas alimenticias y responde la pregunta **a** y **b**.



a. Selecciona los animales que son Carnívoros.



☐ Mariposa



☐ Serpiente



☐ Conejo



☐ Rana



Para responder,
observa otra vez la
imagen de las
cadenas alimenticias.

b. Selecciona los animales que son Herbívoros.



☐ Rana



☐ Mariposa



☐ Conejo



☐ Serpiente



Para responder,
observa otra vez la
imagen de las
cadenas alimenticias.

6. Para cada animal selecciona su tipo de alimentación.

