

Actividad #8

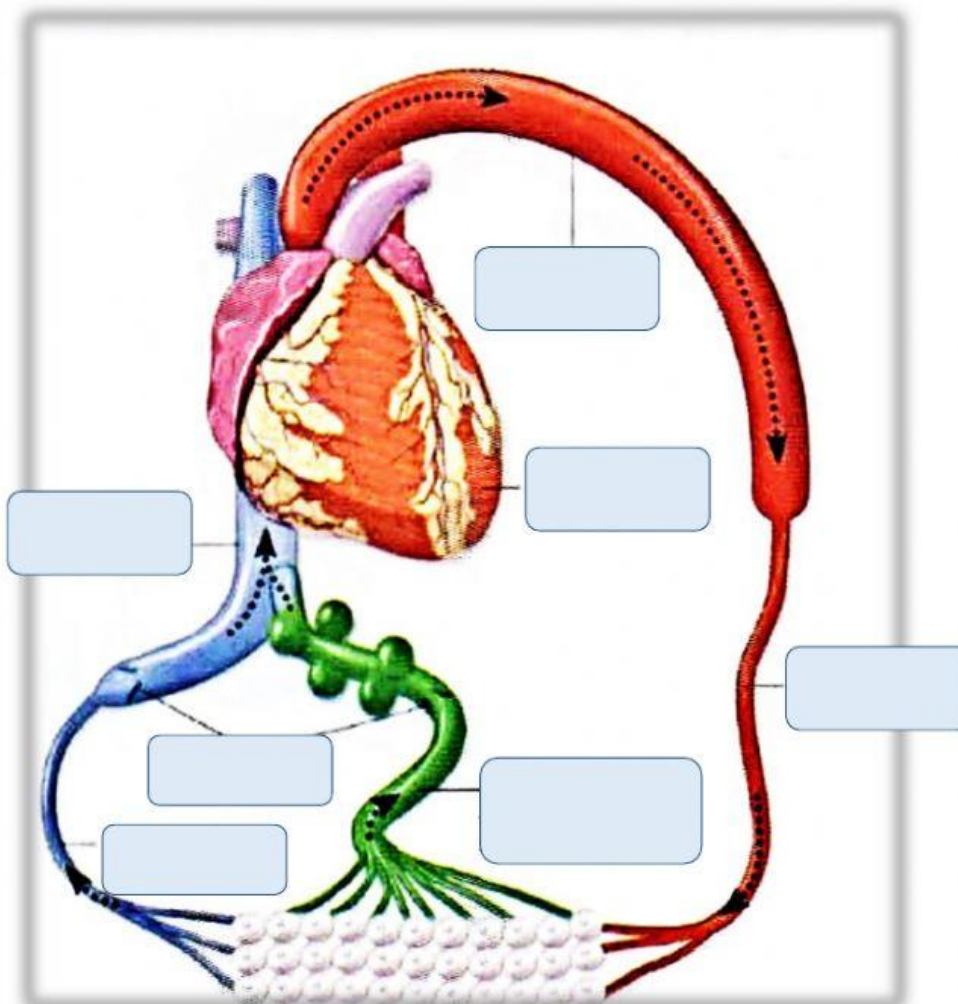
SISTEMA LINFÁTICO, CUIDADO Y ENFERMEDADES DEL SISTEMA CIRCULATORIO

Curso: Apellidos y Nombres:

I. Completa las siguientes oraciones: (Completar)

- 1) Es un sistema de transporte conformado por los órganos y vasos linfáticos encargado de distribuir la linfa
- 2) Es un líquido de aspecto incoloro constituido por glóbulos y una pequeña cantidad de glóbulos rojos
- 3) El es una glándula formada por dos lóbulos, se encuentra ubicado entre el corazón y el esternón.
- 4) La mayor parte de los del organismo son absorbidas por el sistema linfático para ser transportadas al sistema circulatorio.
- 5) Elevación de la presión arterial de forma progresiva, por encima de mmHg

II. Coloca cada parte del sistema linfático en el lugar correspondiente: (Completar)



Arteria

Corazón

Arteriola

Vaso linfático

Vena

Válvula

Vénula