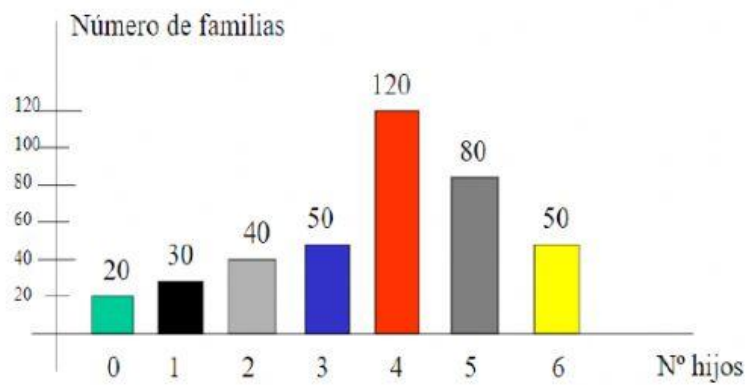


ACTIVIDAD ESTADISTICA DESCRIPTIVA

DATOS NO AGRUPADOS



MODA

MEDIANA

MEDIA

Para la respuesta emplee únicamente dos números después de la coma

DATOS AGRUPADOS

| Inteligencia C.I. | Nmero de estudiantes |
|-------------------|----------------------|
| 86-90 | 5 |
| 91-95 | 10 |
| 96-100 | 20 |
| 101-105 | 35 |
| 106-110 | 15 |
| 111-115 | 10 |

MODA

MEDIANA

MEDIA

Para la respuesta emplee únicamente dos números después de la coma