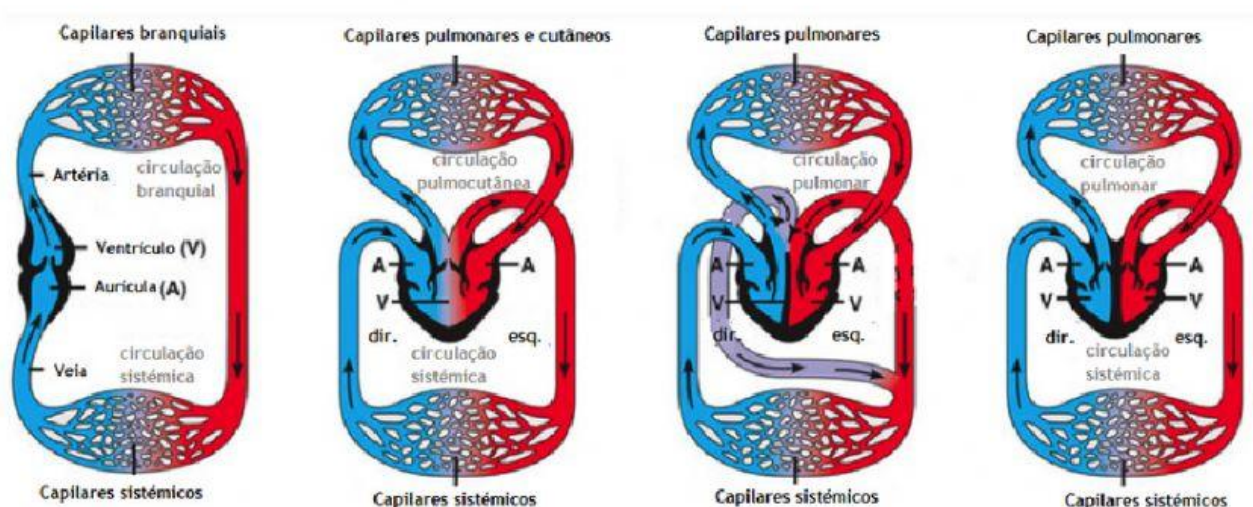




SISTEMA CIRCULATORIO

1) Identifique o tipo de circulação e a qual grupo de vertebrado pertencem as representações:



Tipo: _____

Grupo: _____

2) Complete as sentenças a seguir:

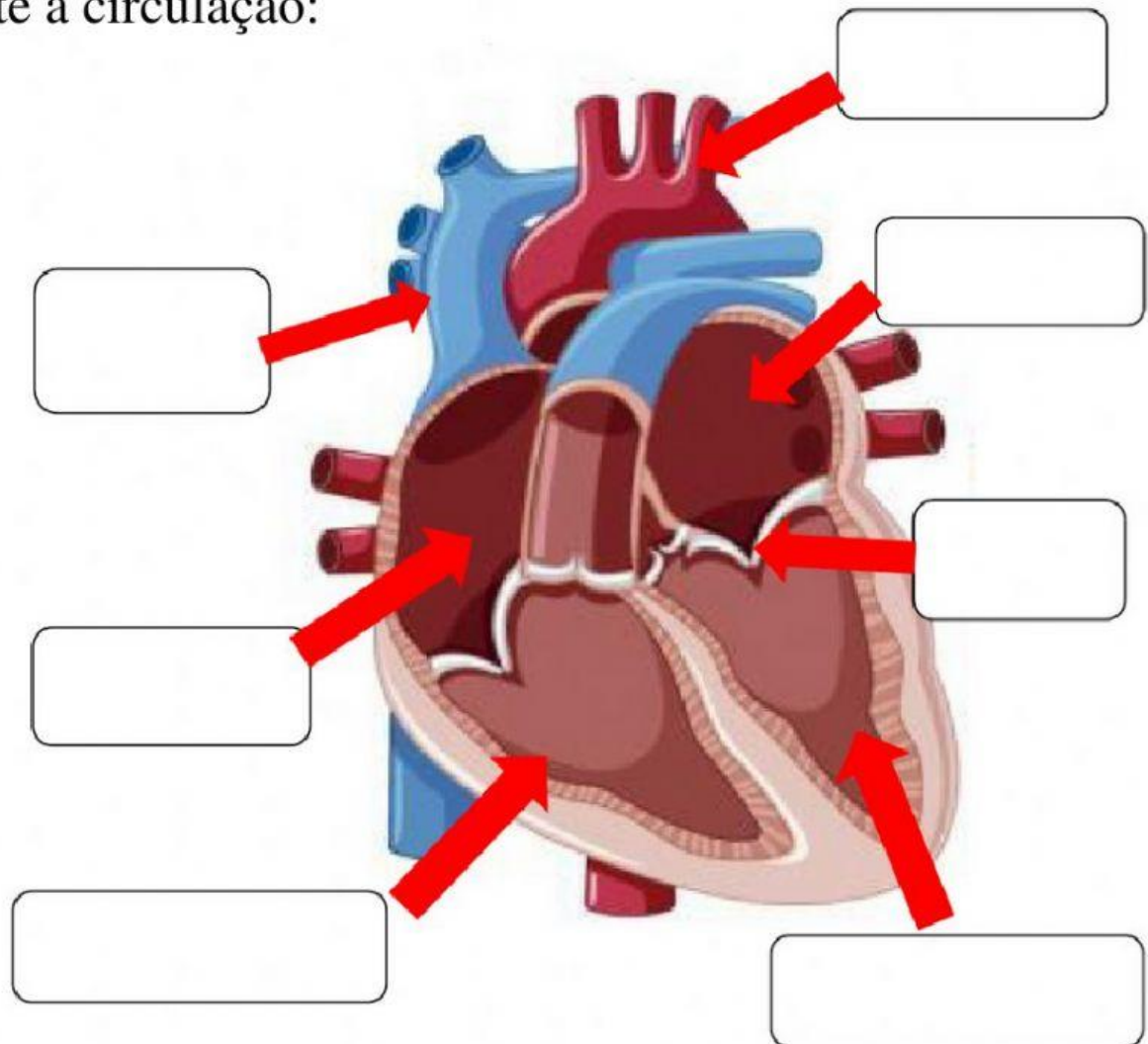
(a) As _____ são vasos sanguíneos que saem do coração em direção a outras regiões do corpo. Possuem paredes espessas para suportar a pressão sanguínea.

(b) As _____ são vasos sanguíneos que retornam para o coração. Possuem _____ que impedem o refluxo sanguíneo.

(c) Os _____ são vasos formados por uma única camada de tecido. São os responsáveis por realizar a troca de substâncias entre o sangue e as células.

(d) O sangue _____ é rico em O₂ e pobre em CO₂, enquanto o sangue _____ é pobre em O₂ e rico em CO₂.

3) Faça a correlação entre as estruturas do coração e seus respectivos nomes e, em seguida, complete o trajeto do sangue durante a circulação:



ÁTRIO DIREITO

VÁLVULA

VEIA CAVA

VENTRÍCULO ESQUERDO

VENTRÍCULO DIREITO

ARTÉRIA AORTA

ÁTRIO ESQUERDO

veia cava → _____ → _____ → _____ → pulmões



tecidos ← _____ ← _____ ← _____ ← _____

4) Associe as colunas:

(a) Sístole

(b) Diástole

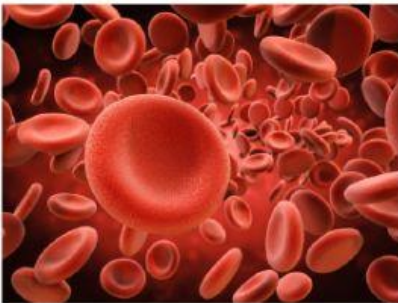
(c) Marca-passo

(d) Pressão hidrostática

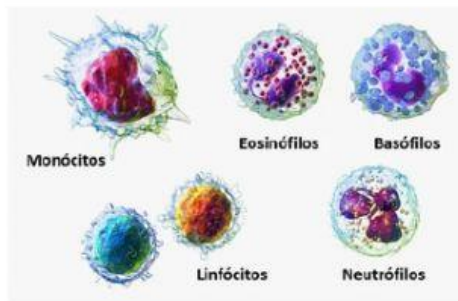
(e) Pressão osmótica

- Gera impulsos elétricos que comandam as contrações das câmaras cardíacas.
- Responsável pela saída de líquido dos capilares sanguíneos.
- Contração das câmaras cardíacas.
- Responsável pelo retorno do líquido intersticial aos capilares sanguíneos.
- Relaxamento das câmaras cardíacas

5) Identifique os elementos figurados sanguíneos:



Possuem hemoglobina e são as responsáveis pelo transporte de oxigênio



Responsáveis pela defesa do organismo



Fragmentos celulares responsáveis pela coagulação sanguínea

6) Encontre no caça palavras a seguir quatro doenças cardiovasculares:



H	M	V	A	D	R	G	S	R	A	C	D	E	F	N	I	T	T
O	E	A	H	T	W	I	E	T	U	H	I	W	E	S	R	O	N
E	I	E	S	R	K	W	T	T	U	E	S	N	H	O	T	T	N
T	I	A	E	S	A	R	N	R	R	S	E	W	M	R	I	E	V
V	I	O	T	O	O	S	E	L	E	C	R	B	R	S	N	O	T
T	A	T	E	R	O	S	C	L	E	R	O	S	E	Y	F	T	W
O	T	S	A	N	A	L	E	A	S	S	A	B	T	O	A	H	S
S	B	I	D	O	T	R	N	S	E	A	G	C	E	S	R	T	O
C	P	R	W	F	E	I	R	D	W	K	I	D	S	O	T	E	P
E	E	E	H	Y	L	E	E	A	S	A	L	T	E	O	O	S	R
I	S	A	S	E	N	T	D	T	S	R	E	T	E	E	A	V	O
A	I	I	W	S	D	S	T	Y	H	I	I	N	G	T	M	A	S

7) Assinale as alternativas corretas:

- (a) O sistema linfático é responsável pela drenagem do líquido intersticial e pela defesa do organismo.
- (b) Os linfonodos são os responsáveis pela filtração do sangue e eliminação de hemácias envelhecidas.
- (c) A linfa apresenta a mesma composição do sangue.
- (d) Os vasos linfáticos transportam a linfa da periferia do corpo em direção ao coração.
- (e) O timo é responsável pela maturação das plaquetas.

