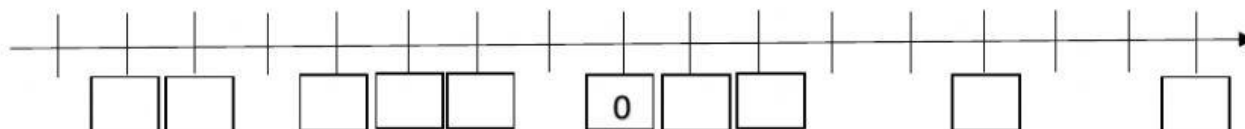


# PROVA INVALSI MATEMATICA

D1. Riporta le seguenti temperature sulla retta orientata.

-7°	+1°	-6°	+8°	-2°	+5°	+2°	-4°	+9°	-3°
-----	-----	-----	-----	-----	-----	-----	-----	-----	-----



D2. Aggiungi il segno < o > tra le temperature registrate nelle due diverse città.

Roma		Bari
+7°		+5°
+1°		-2°
-1°		+2°
+8°		+10°
-2°		-3°
-2°		0

D3. Alle 11 di mattina la temperatura registrata a Milano è di 8°. Alle 12 la temperatura sale di 2°.

Alle 14 la temperatura si abbassa di 1°. Alle 17 si abbassa ancora di 3°. Quanti gradi ci sono alle 17?

- ☐ +8°
- ☐ +3°
- ☐ +6°
- ☐ +5°

D4. Il saldo in attivo di un'azienda nel mese di settembre è di 48.000 €. Dopo aver osservato la tabella, calcola il saldo al 15 febbraio.

Mese	Saldo in attivo a settembre	15/10	15/11	15/12	15/01	15/02
Importo	48.000	-900	+1.500	-700	-1.200	+6.000

- ☐ 51.700
- ☐ 53.700
- ☐ 52.700
- ☐ 50.700

D5. Il saldo in passivo di un'azienda nel mese di settembre è di -20.000 €. Osserva la tabella, calcola il saldo e rispondi alla domanda.

Mese	Saldo in attivo a settembre	15/10	15/11	15/12	15/01	15/02
Importo	-20.000	+2.000	-1.500	+27.000	-3.500	+6.000

Al 15/02 il saldo dell'azienda è:

- ☐ passivo
- ☐ attivo

D6. Al supermercato vuoi acquistare:

- Un panino al salame che costa 4,50 €
- Una bottiglia di Coca Cola che costa 2,50 €
- Un pacchetto di caramelle gommose che costa 2,50 €
- Un pacchetto di patatine che costa 1,50 €

Considerando che alla cassa ti hanno dato un resto di 9 €, quale banconota hai usato?

- ☐ 10 €
- ☐ 20 €
- ☐ 10 € + 3 monete da 2 €
- ☐ Una da 10 € e una da 5 €

D7. Associa a ciascuna affermazione il numero relativo corrispondente:

– Il Mar Morto si trova a 423 m sotto il livello del mare.

– La vetta del Monte Bianco si trova a 4.809 m sul livello del mare.

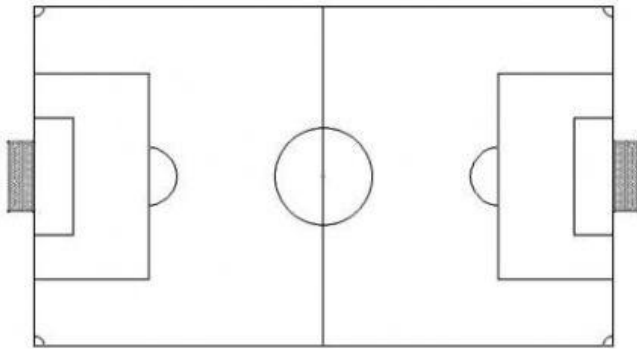
– La vetta del Gran Sasso si trova a 2.912 m sul livello del mare.

– La Fossa delle Marianne ha una profondità di 10.994 m sotto il livello del mare.

– A gennaio la temperatura era di 8°C sotto zero.

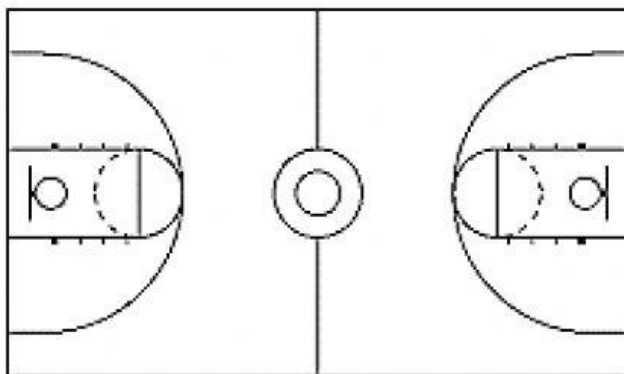
– A luglio la temperatura è di 36°C sopra lo zero.

D8. Osserva i seguenti campi da gioco e rispondi alle domande.



Quante semicirconferenze ci sono nel campo di calcio?

- ☐ 4
- ☐ 2
- ☐ 6



Quante circonferenze ci sono nel campo di basket?

- ☐ 4
- ☐ 2
- ☐ 6

D10. Lisa all'astuccio dei colori aggiunge o sottrae:

- +3 penne
- +8 penne
- -2 penne
- +7 matite
- -5 matite

Scegli quale tra questa rappresenta l'espressione algebrica corretta.

- ☐  $3p + 8m + 2p - 7m - 5m$
- ☐  $3p + 8p - 2p - 7m + 5m$
- ☐  $3p + 8p - 2p - 5m + 7m$

D11. Verifica i valori numerici indicati e rispondi Vero o Falso.

$3a + 2b - 4a$	$a = +2$ $b = -5$	$3 \cdot (+2) + 2 \cdot (-5) - 4 \cdot (+2)$	V	F
$5b - 6ab + 2a$	$a = -4$ $b = -1$	$5 \cdot (-1) - 6 \cdot (-1) + 2 \cdot (-4)$	V	F
$3a + 2ab - b$	$a = -6$ $b = +2$	$3 \cdot (-6) + 2 \cdot (-6) \cdot (+2) - 2$	V	F
$2x - 4ax + 3y$	$a = +3$ $x = -1$ $y = +6$	$2 \cdot (-1) - 4 \cdot (+3) \cdot (-1) + 3 \cdot (+6)$	V	F