

Actividad # 7

FISIOLOGÍA DE LA CIRCULACIÓN

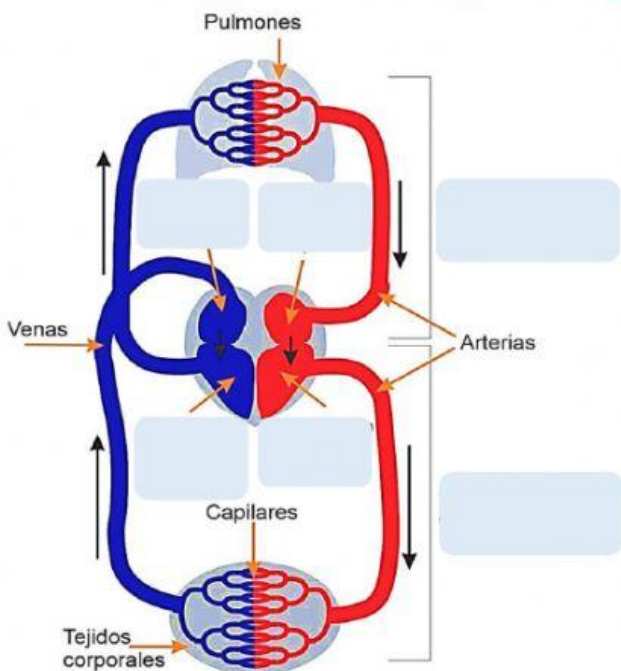
Curso:

Apellidos y Nombres:

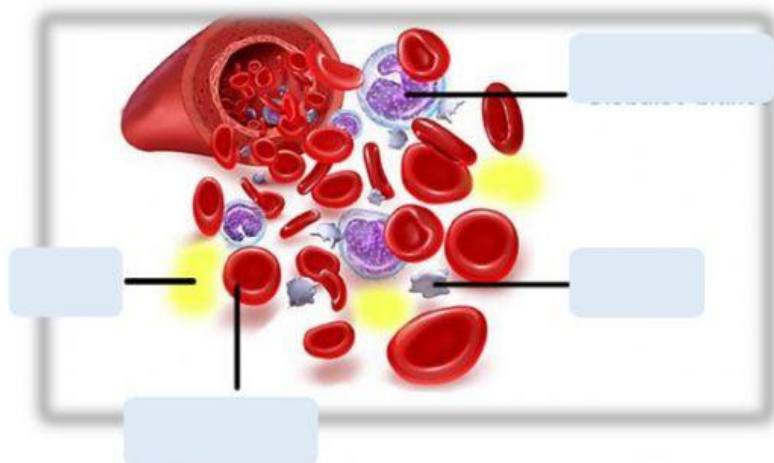
I. Completa las siguientes oraciones: (Completar)

- 1) La circulación pulmonar es el transporte de la sangre desde el ventrículo derecho del corazón hasta los pulmones
- 2) La circulación mayor o sistémica sale del ventrículo izquierda y termina en la aurícula del corazón.
- 3) La sangre es un tejido líquido, es un líquido ligeramente alcalino con un Ph de:
- 4) Glóbulos rojos contienen una proteína llamada que le da pigmentación roja a la sangre.
- 5) El factor RH, es otro grupo de antígenos que existen en los hay seis antígenos distintos, el mas importante es el D.

II. Coloca cada parte del corazón y vasos sanguíneos en el lugar correspondiente: (Completar)



- Aurícula Derecha
- Ventrículo izquierdo
- Circulación menor o pulmonar
- Ventrículo Derecho
- Aurícula izquierda
- Circulación mayor o sistémica



- Glóbulos blancos
- Glóbulos rojos
- Plasma
- Plaquetas