

Geometría y orientación en el plano


1º Unos alumnos de 3º con un rap nos enseñan rectas y ángulos.

<https://www.youtube.com/watch?v=QJ-NtBtNadc>

2º Ahora a practicar:

Rectas, semirrectas y segmentos

1. Responde arrastrando la palabra adecuada

Una  es una línea compuesta por infinitos puntos que se suceden en una misma dirección.

Un es la parte de una recta comprendida entre dos puntos.

Una es una de las dos partes en las que un punto divide una recta.

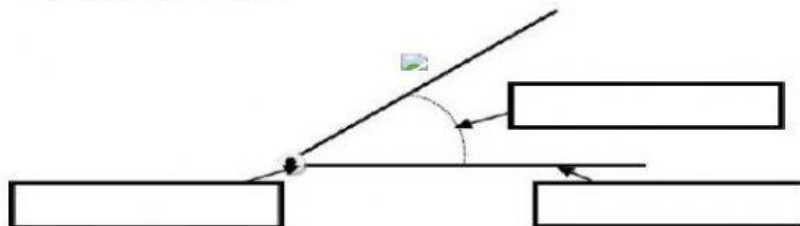
Semirrecta

Segmento

Recta

Elementos de un triángulo

2. Arrastra los elementos de un ángulo al lugar que corresponde.



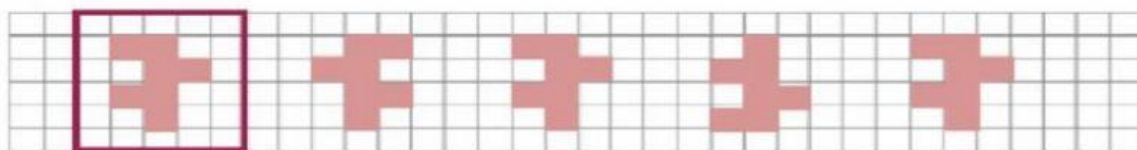
Vértice

Abertura

Lado

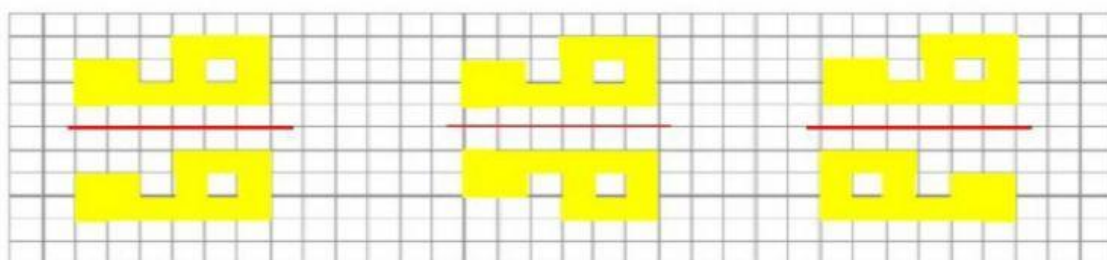
Traslación

3. Observando la figura enmarcada y contesta si son o no traslaciones las siguientes figuras (en minúscula: si – no).



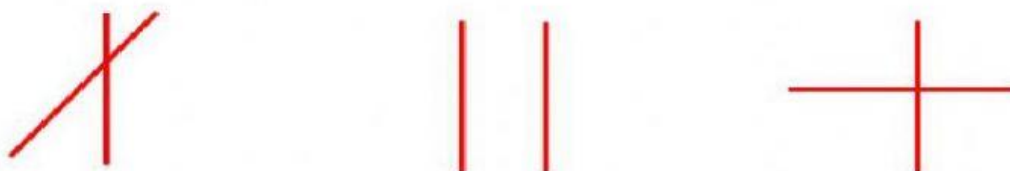
Simetría

4. ¿Son simétricas las siguientes figuras? (responde si-no).



Rectas paralelas, secantes y perpendiculares

5. Escribe si son paralelas, perpendiculares o secantes las siguientes rectas (en minúscula: paralelas, perpendiculares o secantes).



Ángulos

6. Indica de qué tipo son estos ángulos según su abertura.

