



EVALUACIÓN DE COMPUTACIÓN

I BIMESTRE

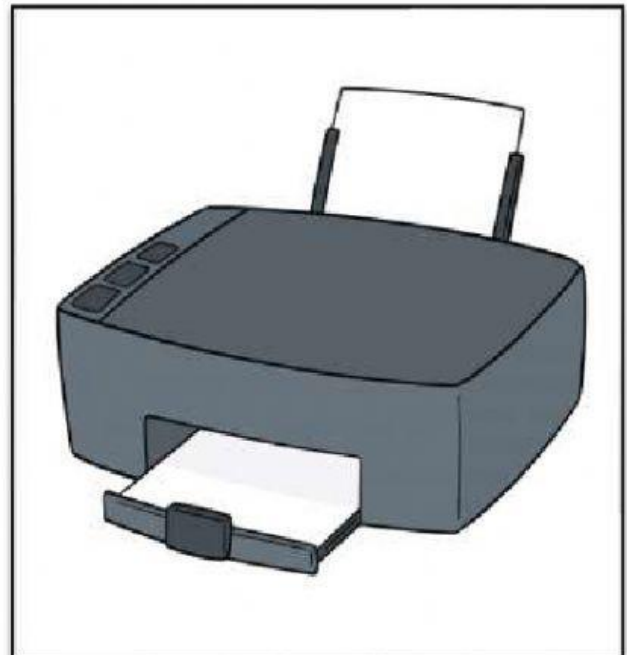
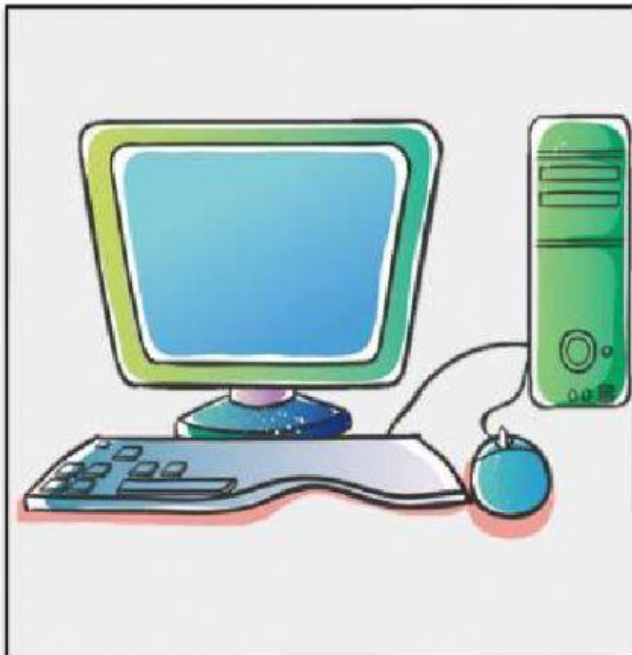
NOTA

NOMBRE: AULA: 4 AÑOS SECCION: A-B
PROF: VISSABEL PAMPA- IRIS NUÑEZ FECHA: 7/ 4/22 FIRMA:

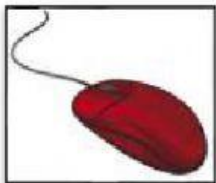
1. Selecciona solo las normas en la sala de computación.



2. Selecciona la computadora.



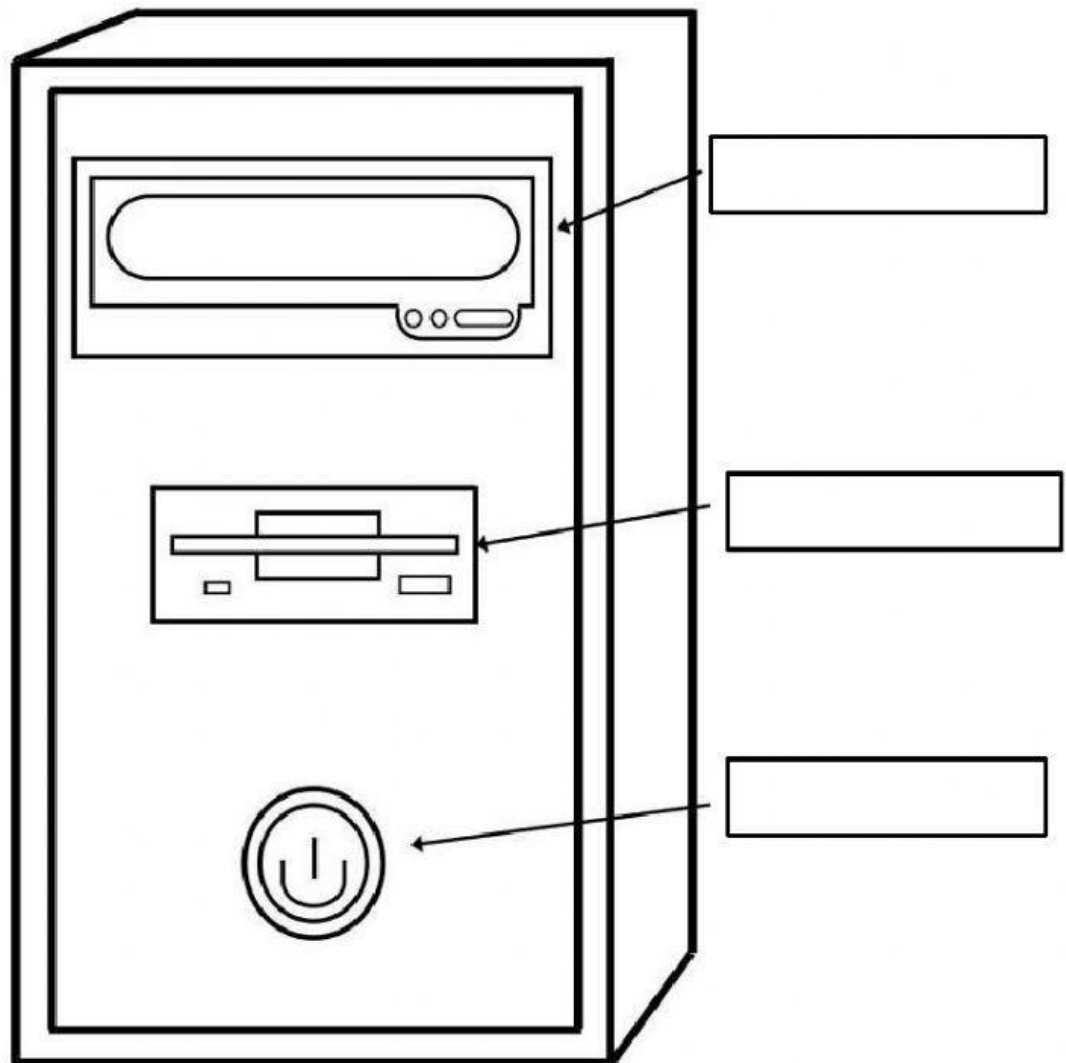
3. Arrastra al cuadro solo las partes de la computadora.



4. Selecciona los cuidados de la computadora



5. Escucha el audio y arrastra la respuesta correcta donde corresponde las partes del CPU.



PUERTO USB



POWER



LECTORA DE CD