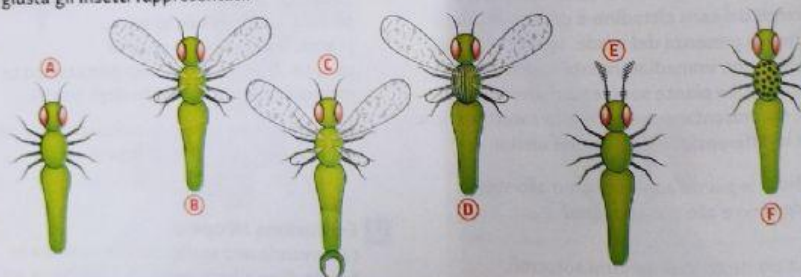


14 Costruisci una chiave di classificazione

Sei in grado di costruire una chiave di classificazione? Segui i suggerimenti, formula bene le definizioni e verifica se funziona. La chiave che costruirai ti permetterà di identificare con la lettera giusta gli insetti rappresentati.



Domanda 1: Ha le ali?
sì _ vai alla domanda 2
no _ vai alla domanda 3

Domanda 3:
Ha le antenne pelose?
sì _ è E (Pelo)
no _ vai alla domanda 5

Domanda 5:
Ha il torace a pois?
sì _ è F Pallino
no _ è A (Nudo)

Domanda 2:
Ha il torace a strisce?
sì _ è D (Striscia)
no _ vai alla domanda 4

Domanda 4:
Ha un'appendice alla fine dell'addome?
sì _ è C (Forca)
no _ è B (Liscio)