

Nombre y apellidos: _____

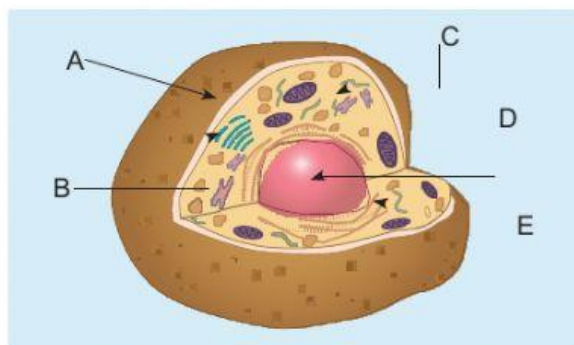
COMPRENSIÓN DE INFORMACIÓN

Identifica

1. Señala la definición incorrecta.

- A) La célula es la unidad mínima de la materia viva.
- B) El tejido es la unión de células del mismo tipo.
- C) Un órgano es la asociación de varios tejidos.
- D) Un sistema es la unión de todas las partes de un organismo.
- E) El organismo es la asociación de todos los sistemas.

2. Indica la parte de la célula correctamente nombrada.



- A) Mitocondria
- B) Pared celular
- C) Membrana celular
- D) Núcleo
- E) Ribosomas

3. Indica cuáles son organismos multicelulares.

- I. Alga microscópica
 - II. Árbol
 - III. Bacteria
 - IV. Gallina
 - V. Seres humanos
- A) I, II y III
 - B) I y III
 - C) II, IV, V
 - D) V, II
 - E) I, II, III, IV y V

4. Indica las afirmaciones correctas relacionadas a la herencia.

- I. Todos los organismos de la misma especie tienen idéntico ADN.
- II. Las características hereditarias son aquellas transmitidas de padres a hijos.
- III. Un segmento de ADN forma un gen.
- IV. En los seres humanos, el ADN se encuentra dentro del núcleo de la célula.
- V. Los genes no pueden usarse en ingeniería genética.

- A) I, II y IV
- B) II, III y IV
- C) II, IV y V
- D) I, III y IV
- E) II, III y V

INDAGACIÓN Y EXPERIMENTACIÓN

Infiere

5. ¿Qué organelo abundaría en una célula que fabrica muchas proteínas?

- A) Mitocondria
- B) Pared celular
- C) Membrana celular
- D) Núcleo
- E) Ribosomas

Organiza

6. Ordena del menos al más complejo.

- I. Tejidos
 - II. Sistema
 - III. Células
 - IV. Órganos
 - V. Organismo
- A) I, II, III, IV y V
 - B) III, I, IV, II y V
 - C) II, IV, I, III y V
 - D) V, II, IV, I y III
 - E) III, I, II, IV y V