



**Ascoltare. (25 minuti circa)**



### PRIMA PARTE

**ISTRUZIONI** Ascolta i dialoghi e scegli per ogni domanda il disegno giusto fra i tre proposti. Devi scegliere solo un disegno per ogni domanda. Ora ascolta l'esempio (0):

**0. Chi è il fratello della ragazza? (ESEMPIO)**

**A** ☒



**B** ☐



**C** ☐



Il disegno giusto è A. Ora la registrazione sarà interrotta e puoi fare domande alla commissione d'esame se non hai capito le istruzioni. Adesso hai un minuto per leggere le domande e guardare i disegni. Allo scadere del minuto sentirai un suono e inizierà la prova. Ascolterai ogni dialogo due volte.

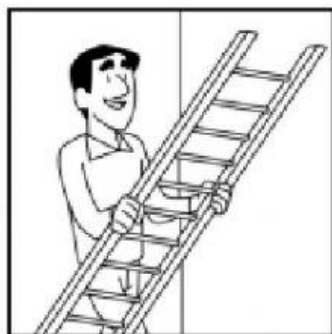


1. Che cosa deve fare lui?

A ☐



B ☐



C ☐



2. Dove prenderanno il latte?

A ☐



B ☐

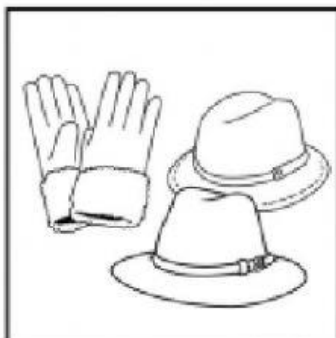


C ☐

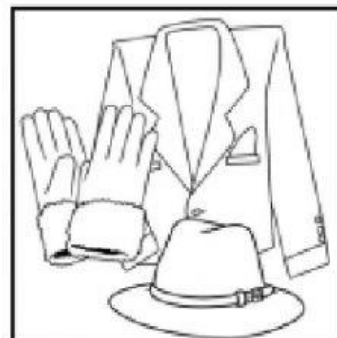


3. Che cosa ha comprato lei?

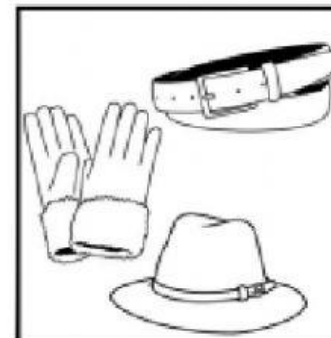
A ☐



B ☐



C ☐



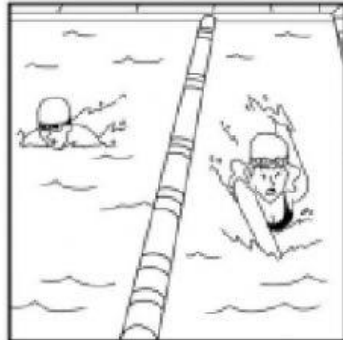


4. Che cosa farà lei?

A ☐



B ☐



C ☐



5. Che cosa deve fare lui?

A ☐



B ☐



C ☐



6. Come andrà lei in centro?

A ☐



B ☐



C ☐





## SECONDA PARTE

**ISTRUZIONI** In questa parte ci sono tre esercizi (A, B e C). In ogni esercizio ascolterai tre messaggi lasciati e guarderai delle immagini. Associa ogni messaggio a un'immagine, come nell'esempio (0): **ESEMPIO** Adesso guarda le foto (A-B). In ogni foto c'è un negozio. In quale negozio deve andare la persona che ascolta il messaggio?



La risposta corretta è A: il giornale si compra in edicola. scrivi la risposta corretta nel riquadro, come nell'esempio:

Messaggio	Foto
0.	A

SCRIVI LA LETTERA  
DELLA FIGURA  
GIUSTA VICINO AL  
NUMERO DEL  
MESSAGGIO





Guarda le foto nella pagina seguente (A-E). In ogni foto compare un negozio. Adesso ascolta i tre messaggi vocali (7-9): In quale negozio devono andare le persone che ascoltano il messaggio? Indica per ogni messaggio il negozio giusto scrivendo la lettera della foto vicino al numero del messaggio. Ascolterai ogni messaggio due volte. Puoi scrivere UNA SOLA LETTERA per ogni messaggio. ATTENZIONE: ci sono due foto in più.

Brano	Frase
7.	
8.	
9.	





Guarda le foto nella pagina seguente (A-E). In ogni foto compare un mezzo di trasporto. Adesso ascolta i tre messaggi vocali (10-12): Quale mezzo di trasporto prenderanno le persone che ascoltano il messaggio? Indica per ogni messaggio il mezzo di trasporto giusto scrivendo la lettera della foto vicino al numero del messaggio. Ascolterai ogni messaggio due volte. Puoi scrivere UNA SOLA LETTERA per ogni messaggio. ATTENZIONE: ci sono due foto in più.

Brano	Frasese
10.	
11.	
12.	





Guarda il disegno nelle pagine seguente (A-E). Nel disegno compaiono cinque ragazze. Adesso ascolta i tre messaggi vocali (13-15): Quali di queste ragazze lasciano il messaggio? Indica per ogni messaggio la ragazza giusta scrivendo la lettera vicino al numero del messaggio. Ascolterai ogni messaggio due volte. Puoi scrivere UNA SOLA LETTERA per ogni messaggio. ATTENZIONE: ci sono due ragazze in più.

Brano	Frasese
13.	
14.	
15.	

