

TONALIDAD DE RE MENOR

Esta es la escala de **Re menor natural**:



Re menor es la tonalidad relativa de porque en su armadura tiene las mismas alteraciones.

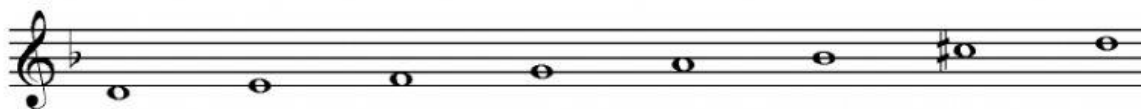
Como es una tonalidad menor tiene los semitonos entre los grados y .

Para tener los semitonos en esos grados, tenemos que poner un armadura.

Como en todas las tonalidades sus grados tonales son , y . Vamos a verlos más detalladamente:

- El grado está formado por las notas RE-FA-LA y se llama
- El grado está formado por las notas SOL-SI-RE y se llama
- El grado está formado por las notas LA-DO#-MI-SOL y se llama

Re m armónica



Re m melódica



En la escala armónica le subimos un semitono al grado al subir y al bajar.

En la escala le subimos un semitono a los grados y sólo al subir. Al bajar les quitamos la alteración.