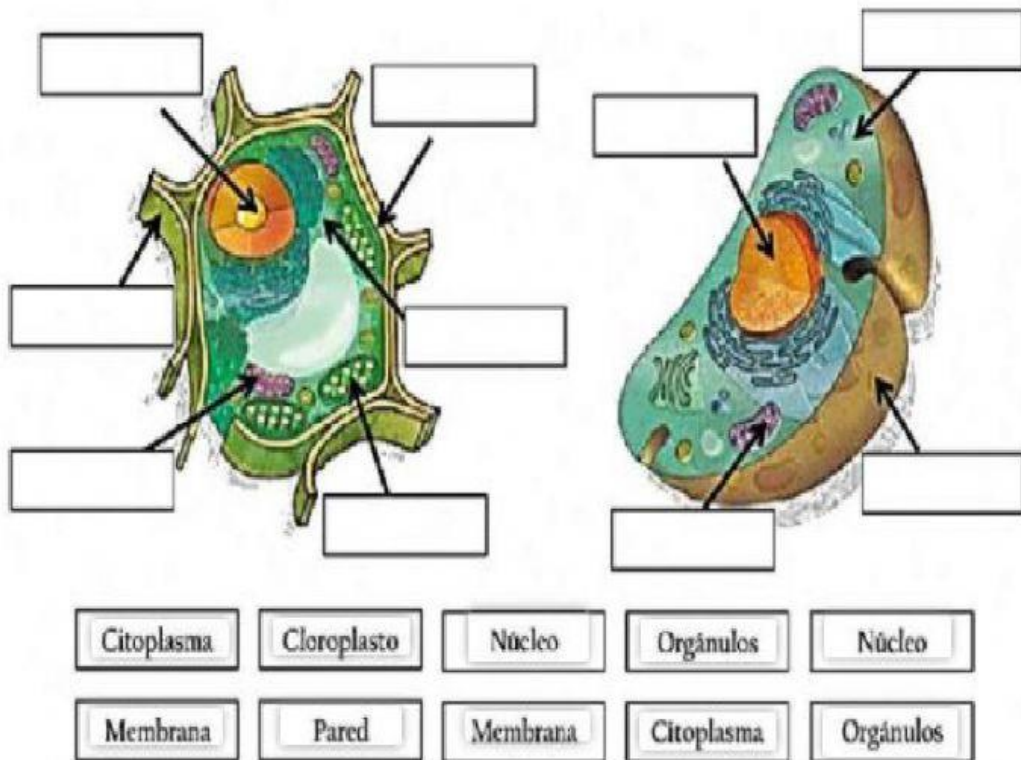


PARTES DE LA CELULA ANIMAL Y VEGETAL

La célula es la unidad funcional y estructural de todos los seres vivos.

1. Identifica cual es una célula animal y vegetal. Después arrastra las partes a su lugar correspondiente.



PARTES DE LA CELULA ANIMAL Y VEGETAL

2. Encuentra 9 palabras de las partes de las células escondidas en la sopa de letras.

Te servirá de ayuda para escribir las partes de la célula.

P	R	S	T	H	J	K	L	M	L	S
M	I	T	O	C	O	N	D	R	I	A
U	R	R	R	G	L	U	I	A	S	R
G	A	L	G	O	S	C	U	D	O	I
V	I	D	A	R	A	L	I	C	O	B
Q	J	Y	N	Ñ	M	E	O	S	M	O
H	H	L	E	E	A	O	P	F	A	S
F	C	E	L	U	L	A	L	H	S	O
D	M	B	O	C	S	G	J	C	R	M
M	E	M	B	R	A	N	A	B	T	A
K	J	H	G	F	D	S	A	N	F	M
C	L	O	R	O	P	L	A	S	T	O

3. Relaciona cada organelo con la función que cumple.

Organelos ovalados, donde se reproduce la respiración celular.

Lisosomas

En estas pequeñas bolsas se reproducen las proteínas.

Núcleo

Su función es la digestión celular.

Mitocondria

Es el encargado de controlar las funciones de la célula

Ribosomas

En este organelo se almacenan y expulsan sustancias de la célula.

Núcleo

PARTES DE LA CELULA ANIMAL Y VEGETAL

4. Evaluación de ciencias naturales

Nombre: _____ grado: _____ Fecha: _____

Lea las siguientes preguntas y seleccione la opción correcta

1. Es el encargado de controlar las funciones de la célula es:
 - a. Ribosomas
 - b. Lisosoma
 - c. Núcleo
 - d. Mitocondria

2. En las células eucariotas estos organelos realizan la respiración en:
 - a. Mitocondria
 - b. Endocitosis
 - c. Osmosis
 - d. Respiración.

3. La principal función de la membrana plasmática es:
 - a. Protección
 - b. Transporte de sustancias
 - d. Da forma celular
 - e. Síntesis de proteína