

LEMBAR KERJA PESERTA DIDIK

Pertemuan 1

MENGANALISIS DATA

Nama :

Kelas :

No. Presensi :

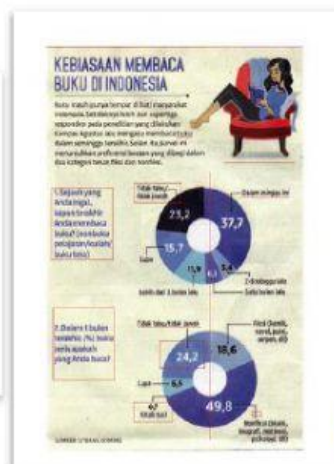
Tujuan Pembelajaran

Peserta didik mampu membaca, menganalisis, dan melakukan prediksi atau menarik kesimpulan dari distribusi data yang diberikan dengan tepat.

Petunjuk Pengerjaan

- ✦ Ikutilah langkah-langkah dalam LKPD.
- ✦ Tulis jawaban yang telah didapat pada kolom yang sudah disediakan.
- ✦ Jika menemukan kesulitan dan tidak menemukan jawaban dalam menyelesaikan permasalahan tersebut, diskusikan dengan teman mu.
- ✦ Tunjukkan kemampuanmu sebaik mungkin karena hasil jawaban LKPD akan di presentasikan.
- ✦ Klik *Finish* apabila sudah selesai mengerjakan.

Dalam kehidupan sehari-hari, kita sering menjumpai penerapan Statistika dalam beberapa aspek kehidupan. Pengumpulan data tentang kepadatan penduduk, data penjualan, dan macam-macam data lainnya yang dapat disajikan dengan tabel atau diagram. Penyajian data dapat dilakukan dalam bentuk tabel, diagram batang, diagram lingkaran dan diagram garis seperti contoh gambar di bawah ini.



Menggunakan Konteks

Permasalahan 1



Diagram batang di samping menunjukkan jumlah tiap makanan yang dibeli oleh peserta didik SMP Cendikia pada hari Senin di kantin sekolah.

- Berdasarkan diagram batang di atas, informasi apa yang kalian peroleh? Tuliskan minimal 5!
- Apa jenis makanan yang banyak dan sedikit dibeli oleh peserta didik di kantin?
- Berapa selisih antara jenis makanan yang banyak dan sedikit dibeli oleh peserta didik di kantin?

Jawaban

a.

b.

c.

Menggunakan Model

Permasalahan 2

Album Musik	Kapasitas
Album A	75 MB
Album B	160 MB
Album C	225 MB
Album D	48 MB
Album E	152 MB
Album F	95 MB
Album G	66 MB
Album H	85 MB
Album I	94 MB

Tabel di samping menunjukkan album-*album file* musik yang berada di *flashdisk* Aurel. *Flashdisk* Aurel memiliki kapasitas penyimpanan sebesar 1000 MB. Aurel ingin menambahkan *file* kumpulan bahan ajar baru yang berkapasitas 480 MB. Maka dari itu, Aurel harus menghapus beberapa album *file* musik miliknya dengan syarat maksimal 3 album *file* musik yang dihapus. Apakah mungkin Aurel dapat memasukkan *file* kumpulan bahan ajar ke dalam *flashdisk* nya? Jelaskan jawaban mu!

Jawaban

Kontribusi Peserta Didik

Permasalahan 3

Diberikan jumlah penjualan motor setiap tahun di suatu perusahaan dari tahun 2015 sampai dengan 2020.



Diagram garis di atas menunjukkan bahwa pada tahun 2015 sebanyak 10 ribu motor yang terjual, tahun 2016 sebanyak 12 ribu motor yang terjual, dan seterusnya. Pada tahun berapakah terjadi kenaikan penjualan motor sebesar 20%?

Jawaban



Interaktif dan *Intertwinning*

Diskusikan bersama teman mu!



Jelaskan pentingnya mempelajari materi menganalisis data menurut pemahaman mu!

Jawaban