



Lembar Kerja Peserta Didik

KELAS 3 TEMA 1 SUBTEMA 1 PEMBELAJAN 6
(PPKn, BAHASA INDONESIA, DAN MATEMATIKA)



Materi:

PPKn: Makna sila pertama

Bahasa Indonesia: Ciri makhluk hidup

Matematika: Penjumlahan teknik tanpa menyimpan



PETUNJUK Pengerjaan

TUJUAN PEMBELAJARAN

- Siswa dapat menguraikan arti lambang bintang, pengamalan sila pertama, arti penting bersyukur dan contoh sikap bersyukur
- Siswa dapat menguraikan ciri-ciri makhluk hidup berdasarkan gambar
- Siswa dapat menghitung penjumlahan dengan teknik tanpa menyimpan

PETUNJUK Pengerjaan LKPD 1

- Alokasi waktu : 20 menit
- Siswa menguraikan makna sila pertama

PETUNJUK Pengerjaan LKPD 2

- Alokasi waktu : 20 menit
- Siswa menguraikan ciri-ciri makhluk hidup

PETUNJUK Pengerjaan LKPD 3

- Alokasi waktu : 20 menit
- Siswa mengerjakan soal penjumlahan dengan teknik tanpa menyimpan



Makna Sila Pertama

Setelah mempelajari makna sila pertama Pancasila, sekarang kalian tuliskan arti lambang bintang, pengamalan sila pertama, arti penting bersyukur dan contoh sikap bersyukur.

Nama:

Kelompok:

1. Arti lambang bintang



2. Pengamalan sila pertama



3. Arti penting bersyukur



4. Contoh sikap bersyukur



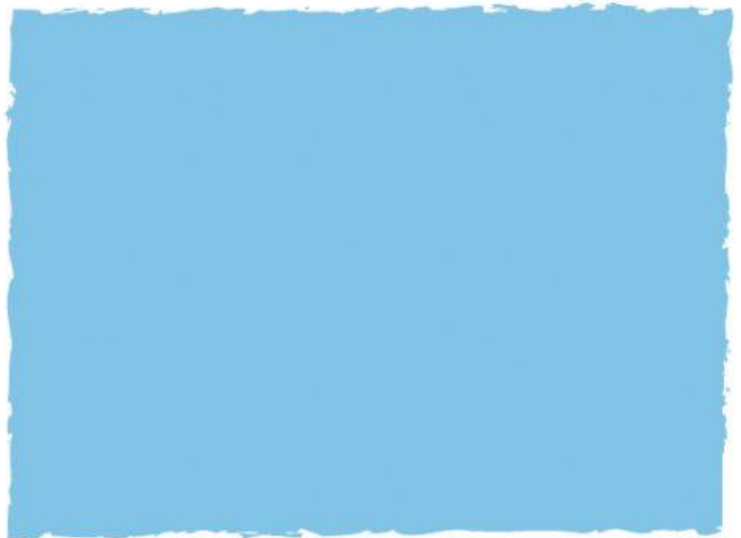
Nama Siswa:

Kelas:

Ciri makhluk hidup

Perhatikanlah gambar dibawah ini! Sebutkan ciri makhluk hidup berdasarkan gambar tersebut.

Tambahkan penjelasan mengenai sikap baik yang harus dilakukan berkaitan dengan gambar tersebut!



Nama Siswa:

Kelas:

Ciri makhluk hidup

Perhatikanlah gambar dibawah ini! Sebutkan ciri makhluk hidup berdasarkan gambar tersebut. Tambahkan penjelasan mengenai sikap baik yang harus dilakukan berkaitan dengan gambar tersebut!



Nama: _____



Hitunglah penjumlahan dibawah ini dengan teknik bersusun!

$$a. 1.245 + 2.131 =$$

$$b. 5.234 + 1.123 =$$

$$c. 3.268 + 2.431 =$$

$$d. 4.570 + 3.165 =$$

$$e. 7.146 + 2.853 =$$

$$f. 6.725 + 2.153 =$$