

Lembar Kerja Peserta Didik

Materi: Sistem Kordinasi

JAWABLAH PERTANYAAN BERIKUT DENGAN BENAR!

1. Sistem koordinasi pada manusia meliputi:

- Sistem
- Sistem
- Sistem

2. Jelaskan perbedaan sistem saraf dengan sistem endokrin berdasarkan mekanisme kerja dan kecepatan pengaruhnya

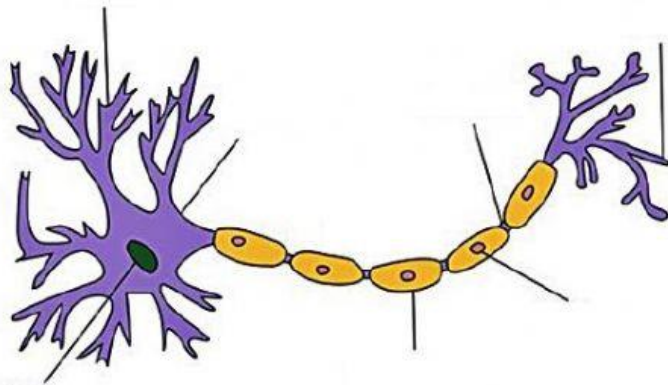
a. Sistem saraf :

.....
.....
.....
.....

b. Sistem endokrin:

.....
.....
.....
.....

3. Lengkapi gambar sel saraf berikut dengan jawaban yang benar!



4. Jelaskan fungsi dari masing-masing bagian sel saraf/ neuron

- Dendrit :
- Badan sel :
- Akson/ neurit :
- Selubung myelin :
- Nodus Rensier :

5. Zat yang berfungsi menghantarkan rangsangan dari sel saraf yang satu ke sel saraf lain pada sinapsis disebut contohnya

.....

6. Jelaskan apa yang dimaksud dengan:

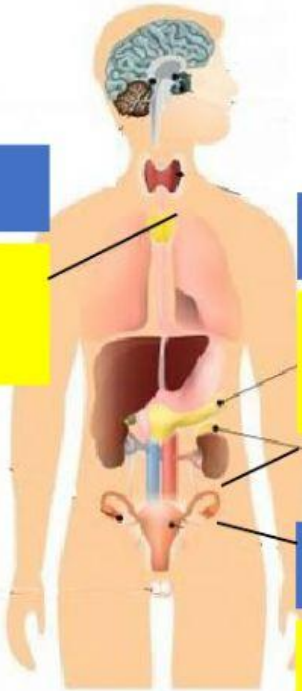
a. Polarisasi :

.....

b. Depolarisasi :

.....

7. Tentukan kelenjar pada sistem endokrin pada manusia beserta hormon dan fungsinya



The diagram shows a human torso with the endocrine system highlighted. The brain, pituitary gland, thyroid gland, parathyroid glands, pancreas, adrenal glands, and ovaries are labeled. Lines connect these glands to corresponding boxes for their names and hormones.

Gland	Hormone
Pituitary Gland	Growth hormone, Prolactin, Oxytocin, Vasopressin
Thyroid Gland	Thyroxine, Triiodothyronine
Parathyroid Glands	Parathyroid hormone
Pancreas	Insulin, Glucagon
Adrenal Glands	Cortisol, Aldosterone, Adrenaline, Noradrenaline
Ovaries	Estrogen, Progesterone

8. Sebutkan masing-masing dua hormon yang dihasilkan pada kelenjar pituitary beserta peranannya!

Hormon	Fungsinya!
<i>pituitary anterior</i>	
<i>Pituitary posterior</i>	

9. Pasangkan bagian bagian telinga berdasarkan pengelompokannya!

<i>Telinga dalam</i>	<i>Ampula</i>
<i>Telinga dalam</i>	<i>Maleus</i>
<i>Telinga dalam</i>	<i>stapes</i>
	<i>Daun telinga</i>
	<i>Coklea</i>
	<i>Utrikulus</i>
	<i>Gendang telinga</i>
	<i>Saluran telinga</i>
	<i>Inkus</i>