

## ĐỀ KIỂM TRA CUỐI KÌ SỐ 4

### I. Phần trắc nghiệm. (3 điểm)

Chọn câu trả lời đúng.

**Câu 1.** Số thích hợp để điền vào chỗ chấm:  $5\text{dm}^2 15\text{cm}^2 = \dots\text{cm}^2$  là:

- A. 515                      B. 5015                      C. 50015                      D. 65

**Câu 2.** Số chia hết cho 5 nhưng không chia hết cho 2 là:

- A. 573                      B. 308                      C. 6765                      D. 72570

**Câu 3.** Phân số  $\frac{8}{20}$  rút gọn thành phân số:

- A.  $\frac{2}{3}$                       B.  $\frac{3}{5}$                       C.  $\frac{2}{5}$                       D.  $\frac{2}{5}$

**Câu 4.**  $\frac{2}{3}$  của 54kg là:

- A. 36kg                      B. 81kg                      C. 360kg                      D. 810kg

**Câu 5.** Đoạn đường từ nhà đến trường dài 20m. Trên bản đồ tỉ lệ 1 : 500 độ dài đoạn đường đó dài là:







- A. 40cm                      B. 4cm                      C. 25cm                      D. 250cm

**Câu 6.** Mẹ hơn con 30 tuổi, biết hiện nay tuổi mẹ gấp 6 lần tuổi con. Sau 2 năm nữa, tuổi của mẹ là:

- A. 34 tuổi                      B. 30 tuổi                      C. 36 tuổi                      D. 38 tuổi

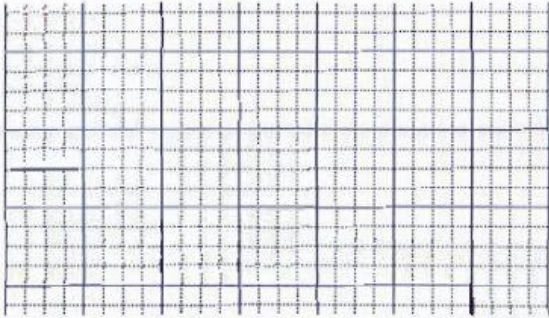
### II. Phần tự luận. (7 điểm)

**Bài 1.** Điền dấu thích hợp "< ; > hoặc =" vào chỗ trống. (3 điểm)

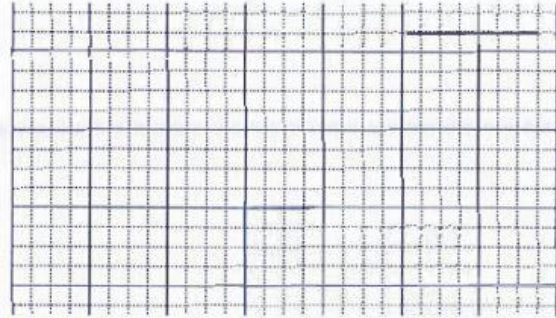
- a) 150 phút  2 giờ 15 phút                      b) 8 tấn 18kg  8018kg
- c) 3 thế kỉ 5 năm  305 năm                      d)  $6\text{m}^2 15\text{dm}^2$    $6015\text{dm}^2$
- e) 6km 8m  6980m                      g) 2 ngày 4 giờ  56 giờ

**Bài 2.** Tìm x. (1 điểm)

a)  $\frac{8}{x} + \frac{1}{5} = \frac{2}{5} + \frac{1}{3}$

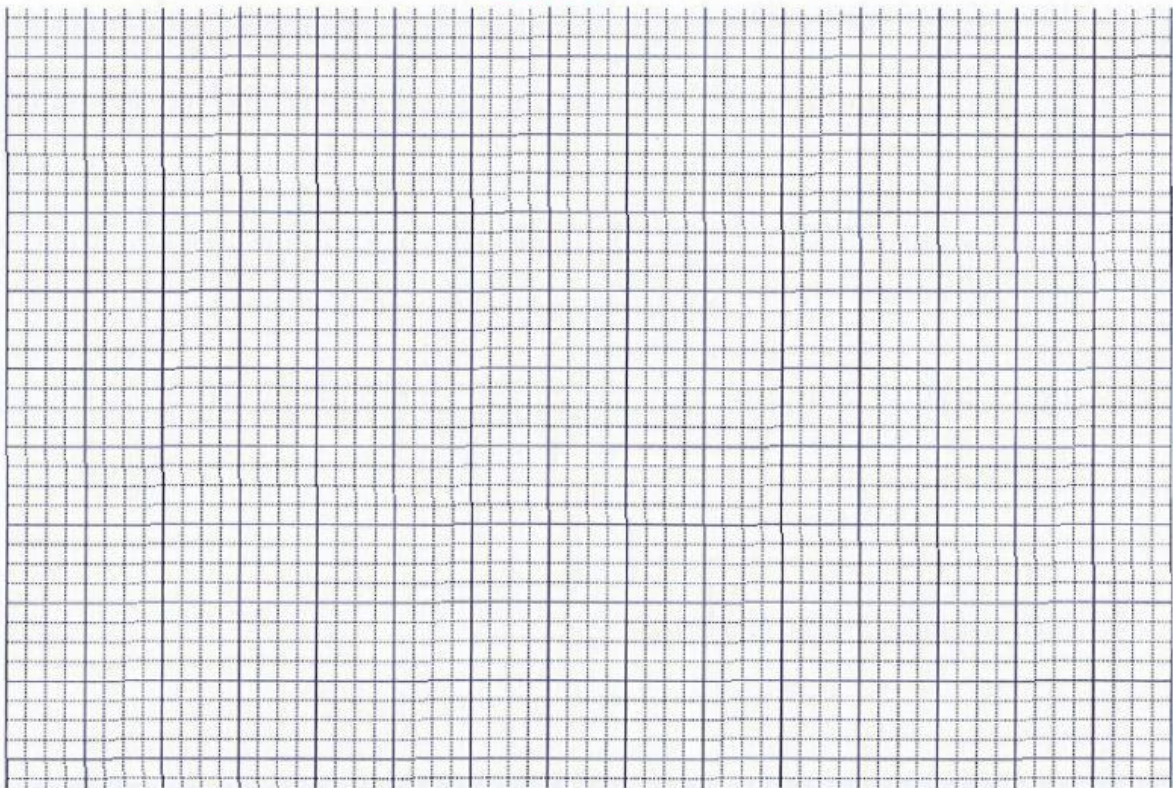


b)  $\left(x - \frac{3}{5}\right) : \frac{1}{5} = \frac{5}{8}$



**Bài 3.** Một cái sân hình chữ nhật có chiều dài hơn chiều rộng 24m và chiều rộng bằng  $\frac{3}{5}$  chiều dài. Tính diện tích cái sân đó. (2 điểm)

**Bài giải**



**Bài 4.** Tính bằng cách thuận tiện nhất. (1 điểm)

a)  $\frac{3}{5} \times \frac{17}{21} + \frac{17}{21} \times \frac{2}{5} =$



b)  $\frac{15}{8} : \frac{5}{20} - \frac{7}{8} : \frac{1}{4} =$

