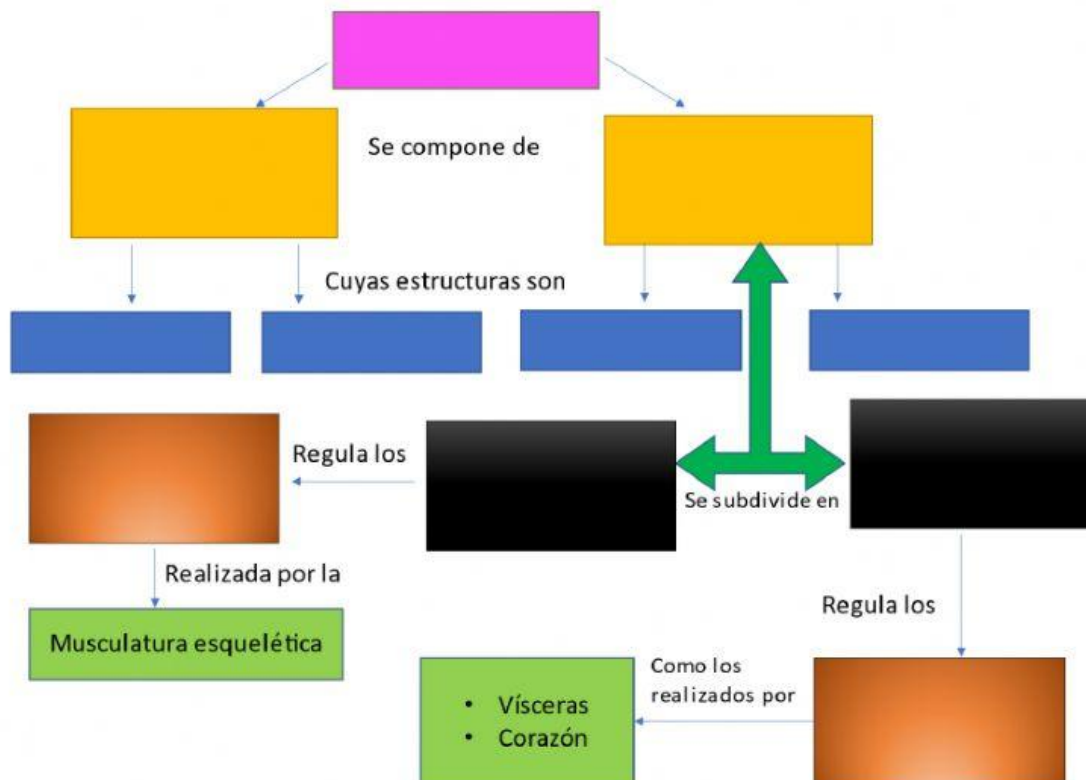


ACTIVIDAD DE TRABAJO EN CLASES

1.- Complete el mapa conceptual seleccionando la respuesta correcta:



2.- Seleccione la respuesta correcta según corresponda:

A.- ¿Cuántos pares de nervios corresponden a los nervios craneales?

- 12 21 31

B.- ¿Cuántos pares de nervios corresponden a los nervios raquídeos o espinales?

- 12 21 31