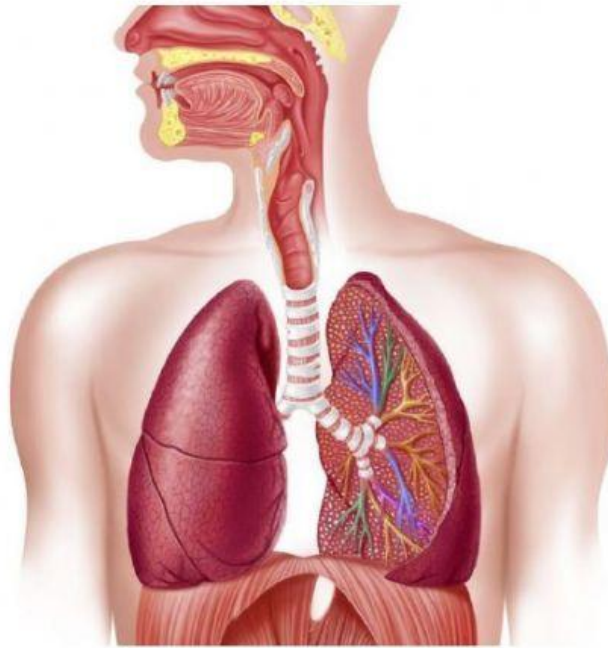


# LEMBAR KERJA PESERTA DIDIK (LKPD)

## STRUKTUR DAN FUNGSI ORGAN PERNAPASAN MANUSIA



**NAMA :**

**KELAS :**

# STRUKTUR DAN FUNGSI ORGAN PERNAPASAN MANUSIA

## TUJUAN:

Setelah mengamati video pernapasan manusia, peserta didik mampu menganalisis keterkaitan struktur organ-organ pernapasan manusia dan fungsinya

## AKTIVITAS:

1. Simak video di bawah ini dan jawab pertanyaan berikut!

<https://youtu.be/gZFvreUI4R8>

Saat bernapas manusia melakukan aktivitas menghirup dan menghembuskan.

a. Apa yang dihirup?

b. Apa yang dihembuskan?

2. Tarik nama organ pernapasan manusia di bawah ini dan letakkan pada kotak yang sesuai!

HIDUNG

FARING

BRONKIOLUS

DIAFRAGMA

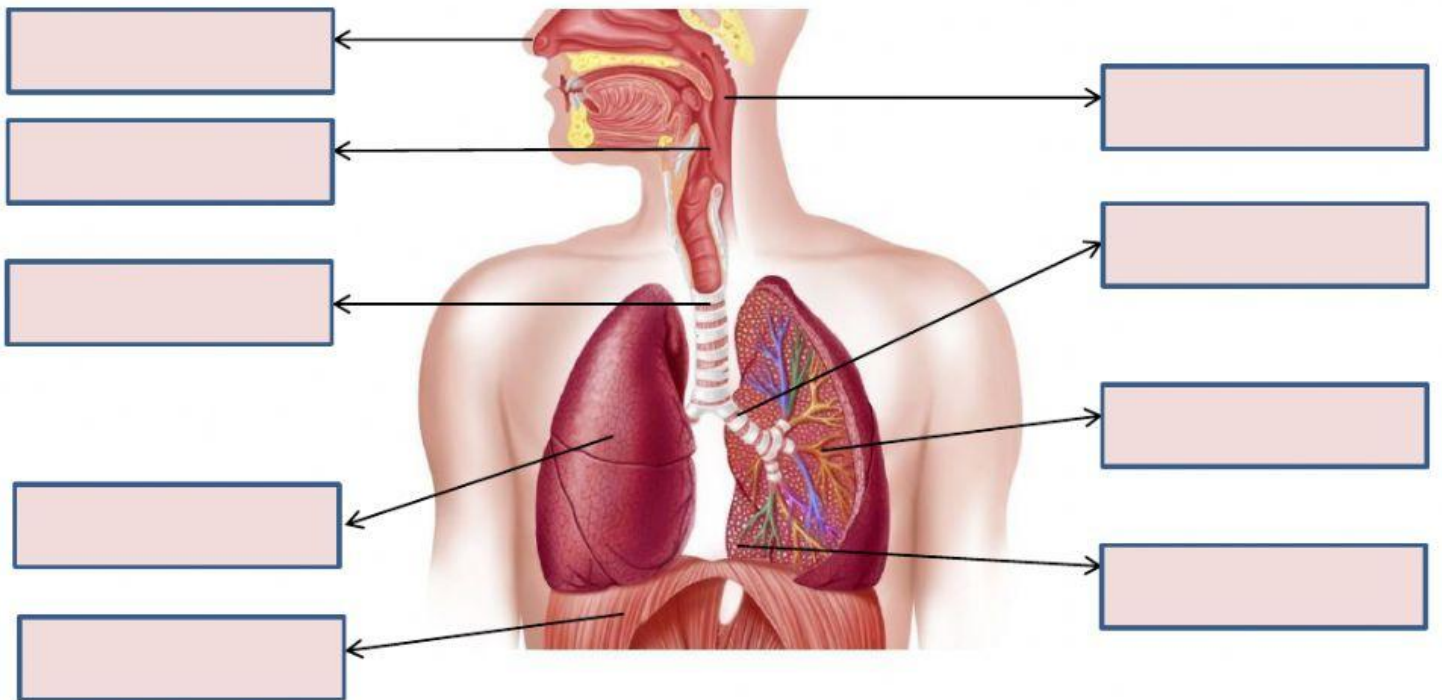
ALVEOLUS

PARU PARU

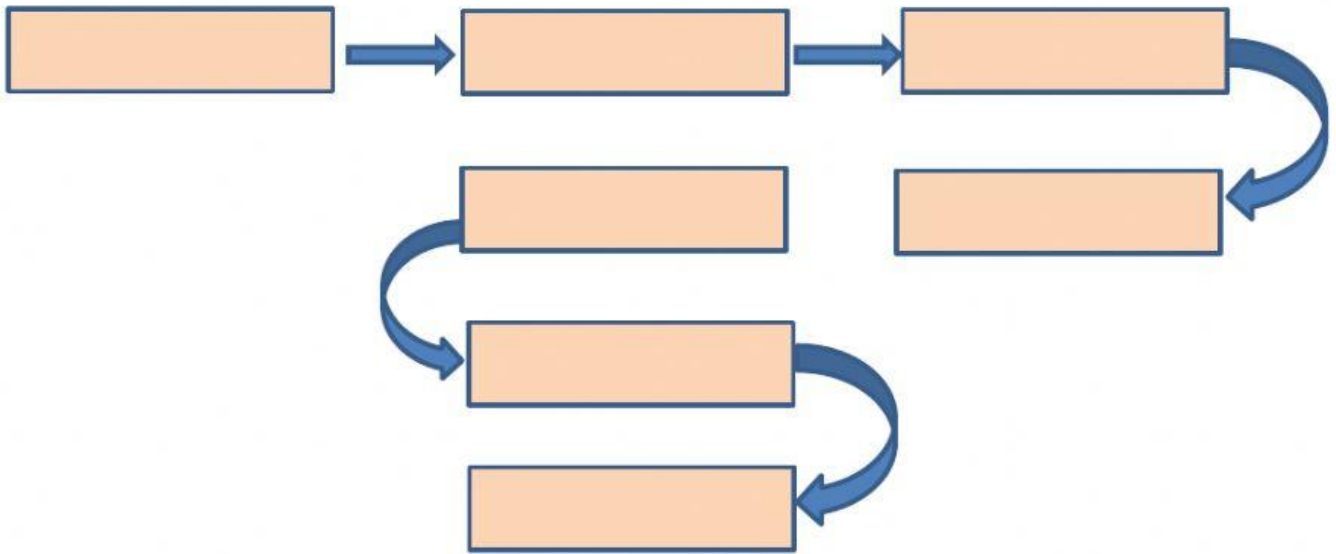
LARING

BRONKUS

TRAKEA



3. Urutkanlah organ organ pernapasan manusia dari bagian luar ke dalam!



4. Hubungkan dengan tanda panah pada nama organ pernapasan manusia dan fungsi yang sesuai!

HIDUNG

FARING

LARING

TRAKEA

BRONKUS

BRONKIOLUS

ALVEOLUS

Organ yang terdapat didalam paru paru, dikelilingi oleh kapiler kapiler darah dan berbentuk seperti buah anggur serta berfungsi sebagai tempat pertukaran oksigen dan karbondioksida.

Berbentuk tabung yang terletak di belakang mulut dan rongga hidung, dan menghubungkan keduanya ke trakea. Berfungsi menyalurkan aliran udara dari hidung dan mulut, ke trakea.

Berbentuk tabung berongga yang memungkinkan udara masuk. Terdapat epiglottis yang berfungsi sebagai katup pangkal tenggorokan. Fungsi dari katup pangkal tenggorokan yakni membuka dan menutup trakea. Selain itu jg berfungsi memproduksi suara lewat pita suara.

Terdapat rambut rambut halus yang berfungsi menyaring debu, kotoran dan benda benda asing yang masuk bersama udara, dan terdapat lender untuk melembabkan udara pernapasan serta membantu rambut hidung untuk memperangkap kotoran yang ikut masuk bersama udara pernapasan.

Cabang cabang dari bronkus yang berfungsi Menyalurkan udara dari bronkus ke alveolus

Cabang dari trakea yang berfungsi Menyalurkan udara dari trakea ke bronkiolus

Berbentuk tabung memanjang yang tersusun atas 20 tulang rawan berbentuk cincin yang kuat tapi fleksibel, menjadi penghubung dalam sistem pernapasan manusia yakni membawa agar udara masuk ke paru-paru saat benapas, Menyaring, melembabkan, dan mengatur suhu udara agar sesuai dengan suhu tubuh.

5. Setelah serangkaian aktivitas yang kalian lakukan buatlah kesimpulan tentang struktur dan fungsi organ pernapasan manusia!

