

ข้อสอบปลายภาค วิชาคณิตศาสตร์ ชั้นประถมศึกษาปีที่ 4 โรงเรียนทองพูนอุทิศ

คำชี้แจง ให้นักเรียนเลือกข้อที่ถูกต้อง ลงในกระดาษคำตอบ

1. เจ็ดล้านเก้าหมื่นสามร้อยยี่สิบเอ็ด เขียนเป็นตัวเลขไทยได้ตามข้อใด

- ก. ๗,๙๐๐,๓๒๑ ข. ๗,๐๙๓,๐๒๑
ค. ๗,๙๐๓,๐๒๑ ง. ๗,๐๙๐,๓๒๑

2. ค่าประมาณใกล้เคียงจำนวนเต็มพันของ 78,619 คือข้อใด

- ก. 78,000 ข. 78,600
ค. 79,000 ง. 80,000

3. เมื่อเรียงลำดับจำนวนจากน้อยไปมากแล้ว จำนวนใดอยู่ในลำดับที่สาม



- ก. 6,302,159 ข. 6,351,290
ค. 6,390,215 ง. 6,329,510

4. ค่าประมาณของผลลบระหว่าง 3,789,500 กับ 981,900 เป็นเท่าใด

- ก. 3,000,000 ข. 4,000,000
ค. 2,000,000 ง. 1,000,000

5. $\square - 5,897,265 = 102,735$ จำนวนที่แทนด้วย \square ตรงกับข้อใด

- ก. 6,000,000 ข. 5,999,990
ค. 5,794,530 ง. 4,000,000

6. $69,000 \div (2 \times 15) = \square$

- ก. 51,750 ข. 2,300
ค. 3,450 ง. 30

7. $34 - 10 \times 2 = A$

$25 + 5 \div 5 = B$

การคำนวณตามข้อตกลงทางคณิตศาสตร์จะได้ผลลัพธ์ A และ B ตามข้อใด

- ก. A = 48 , B = 6 ข. A = 14 , B = 6
ค. A = 14 , B = 26 ง. A = 48 , B = 26

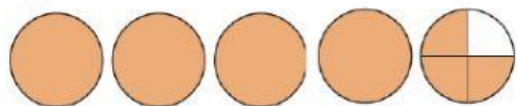
8. โรงเรียนแห่งหนึ่งมีนักเรียนชาย 2,130 คน

มีนักเรียนหญิง 2,453 คน มีครู 230 คน โรงเรียนแห่งนี้มีนักเรียนมากกว่าครูกี่คน

แสดงวิธีหาคำตอบได้โดยวิธีใด

- ก. $2,130 - (2,453 - 230) = \square$
ข. $2,130 + (2,453 - 230) = \square$
ค. $(2,130 + 2,453) + 230 = \square$
ง. $(2,130 + 2,453) - 230 = \square$

9. จากภาพ ส่วนที่ระบายสีเขียนเป็นจำนวนคละได้อย่างไร



- ก. $4\frac{3}{1}$ ข. $4\frac{1}{4}$
ค. $4\frac{1}{3}$ ง. $4\frac{3}{4}$

10. ข้อใดเป็นเศษส่วนแท้

- ก. $\frac{7}{7}$ ข. $\frac{15}{4}$
ค. $\frac{9}{12}$ ง. $\frac{21}{5}$

11. ข้อใดเรียงลำดับเศษส่วนจากมากไปน้อยได้

ถูกต้อง

ก. $\frac{3}{5}, \frac{10}{15}, \frac{12}{60}$

ข. $\frac{6}{7}, \frac{9}{14}, \frac{12}{28}$

ค. $\frac{1}{6}, \frac{7}{12}, \frac{3}{4}$

ง. $\frac{5}{9}, \frac{1}{3}, \frac{11}{18}$

12. $\frac{5}{2} - \frac{5}{4} = \square$

ก. $1\frac{1}{4}$

ข. $\frac{5}{2}$

ค. $1\frac{1}{2}$

ง. $\frac{0}{2}$

13. $2\frac{1}{5} + \frac{21}{15} = \square$

ก. $3\frac{3}{5}$

ข. $3\frac{9}{15}$

ค. $\frac{54}{15}$

ง. ถูกทุกข้อ

14. วันเสาร์ตาลอ่านหนังสือได้ $\frac{3}{8}$ เล่ม วันอาทิตย์

อ่านน้อยกว่าวันเสาร์ $\frac{5}{24}$ เล่ม วันอาทิตย์ตาลอ่าน

หนังสือได้เท่าใด เขียนเป็นประโยคสัญลักษณ์ได้

อย่างไร

ก. $\frac{5}{24} - \frac{3}{8} = \square$

ข. $\frac{3}{8} - \frac{5}{24} = \square$

ค. $\frac{5}{24} + \frac{3}{8} = \square$

ง. $\frac{3}{8} + \frac{5}{24} = \square$

15. 25.505 เขียนเป็นตัวหนังสือได้อย่างไร

ก. สองห้าจุดห้าศูนย์ห้า

ข. สองห้าจุดห้าร้อยห้า

ค. ยี่สิบห้าจุดห้าศูนย์ห้า

ง. ยี่สิบห้าจุดห้าร้อยห้า

16. จำนวนใดมีค่าน้อยที่สุด

ก. 0.404

ข. 0.4

ค. 0.044

ง. 0.004

17. $27.9 + 0.65 = \square$

ก. 27.25

ข. 2.14

ค. 3.44

ง. 28.55

18. $7.2 - 2.168 = \square$

ก. 5.168

ข. 9.368

ค. 5.141

ง. 5.032

19. ร้านค้ามีเชือกไนลอนยาว 50 เมตร ครั้งที่ 1 ตัด

ขายไป 5.25 เมตร ครั้งที่ 2 ตัดขายไป 3.5 เมตร

ร้านค้าเหลือเชือกไนลอนกี่เมตร

ก. 58.75

ข. 45.25

ค. 41.25

ง. 42.35

20. ข้อใดเทียบเปรียบเทียบผิด

ก. 2 ปีครึ่ง = 30 เดือน

ข. 6 เดือน = ครึ่งปี

ค. 40 วัน < 5 สัปดาห์

ง. 5 นาที > 250 วินาที

21. ออกจากบ้าน 8.30 น. กลับบ้านเวลา 15.45 น.

ใช้เวลาอยู่นอกบ้านนานเท่าใด

ก. 7 ชั่วโมง 25 นาที

ข. 7 ชั่วโมง 15 นาที

ค. 8 ชั่วโมง 25 นาที

ง. 8 ชั่วโมง 15 นาที

22. ข้อใดมีส่วนประกอบเป็นรูปสี่เหลี่ยมมุมฉาก

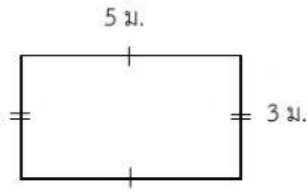
ก. กรวยไอศกรีม

ข. หนังสือ

ค. ล้อรถยนต์

ง. เหยียดูบาท

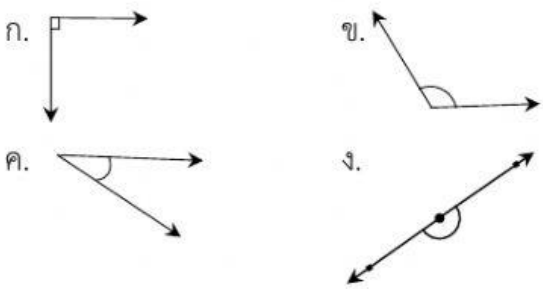
23. จากรูป หาความยาวรอบรูป และ พื้นที่ใต้เท่ากับ
ข้อใดตามลำดับ



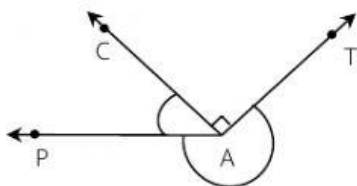
- ก. 16 เมตร , 15 ตารางเมตร
 ข. 16 เมตร , 25 ตารางเมตร
 ค. 8 เมตร , 15 ตารางเมตร
 ง. 15 เมตร , 25 ตารางเมตร
24. บ่อเลี้ยงปลาแห่งหนึ่งเป็นรูปสี่เหลี่ยมมุมฉาก มีความกว้าง 8 เมตร ยาว 12 เมตร ถ้าทำรั้วลวดหนามล้อมรอบบ่อโดยขึงลวด 3 ชั้น ต้องใช้ลวดหนามยาวทั้งหมดเท่าไร

- ก. 120 เมตร ข. 96 เมตร
 ค. 60 เมตร ง. 20 เมตร
25. ฮั เป็นสัญลักษณ์แทนสิ่งใด
- ก. ตัวอักษร ฮ ข. จุด ฮ
 ค. วงกลม ฮ ง. ฮ นกฮูกตาโต

26. รูปในข้อใดเป็นมุมแหลม



27. จากภาพ ข้อความใดกล่าวผิด



- ก. \widehat{CAP} เป็นมุมแหลม ข. \widehat{CAT} เป็นมุมฉาก
 ค. \widehat{PAT} เป็นมุมรอบจุด ง. \widehat{TAP} เป็นมุมกลับ

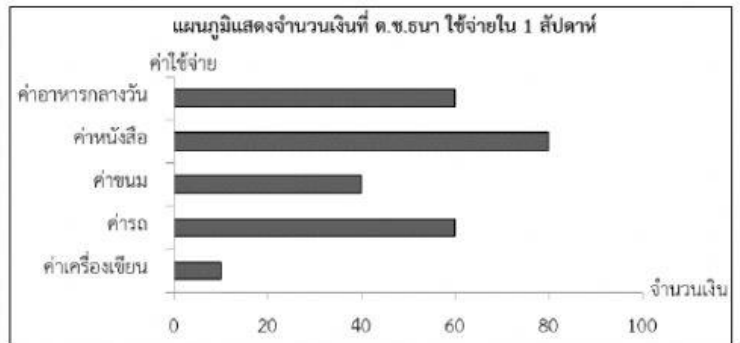
จำนวนนักเรียนที่ชอบกีฬาชนิดต่าง ๆ ของโรงเรียนแห่งหนึ่ง

ชนิดกีฬา	จำนวน (คน)		
	ชาย	หญิง	รวม
บาสเกตบอล	25	37	62
ฟุตบอล	38	16	54
วิ่ง	30	45	75
ว่ายน้ำ	21	21	42
บิงปอง	25	33	58
เทนนิส	16	26	42
รวม	155	178	333

28. จากข้อมูล กีฬาที่นักเรียนชายและนักเรียนหญิงชอบเท่ากันคือกีฬาชนิดใด

- ก. ฟุตบอล ข. ว่ายน้ำ
 ค. วิ่ง ง. เทนนิส

ใช้แผนภูมิตอบคำถามข้อ 29-30



29. ในเวลา 1 สัปดาห์ ด.ช.ธนา ใช้จ่ายเงินไปจำนวนกี่บาท

- ก. 250 บาท ข. 260 บาท
 ค. 150 บาท ง. 160 บาท

30. ด.ช. ธนา จ่ายเงินเป็นค่าอาหารกลางวันมากกว่าค่าเครื่องเขียนกี่บาท

- ก. 50 บาท ข. 60 บาท
 ค. 70 บาท ง. 80 บาท