

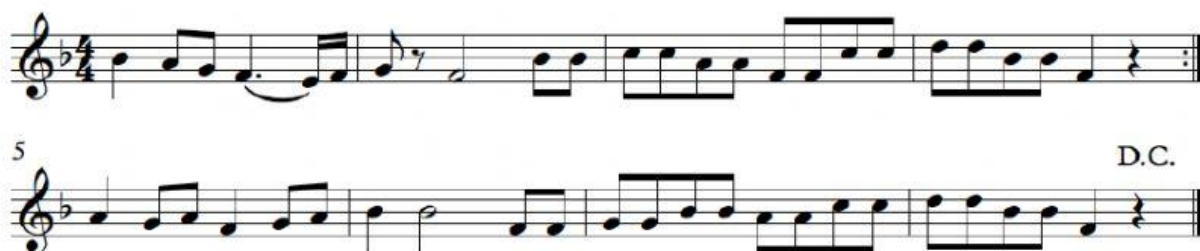
# LENGUAJE MUSICAL



1. ¿Cuál es la suma de estos valores rítmicos?



2. Analiza este fragmento de la "Danza China" de Tchaikovsky respondiendo a las siguientes preguntas:



- ¿Qué nota es la más grave?
- ¿Qué nota es la más aguda?
- ¿En qué nota empieza?
- En qué nota acaba?
- ¿En qué tonalidad está escrita?
- ¿En qué compás está escrita?
- ¿Qué significa "D.C."?
- ¿Cómo se llama el símbolo que aparece en el primer compás que une el "fa" con el "mi"?
- ¿Cómo se llama el símbolo que aparece al final del cuarto compás?