

1. Diagram Garis

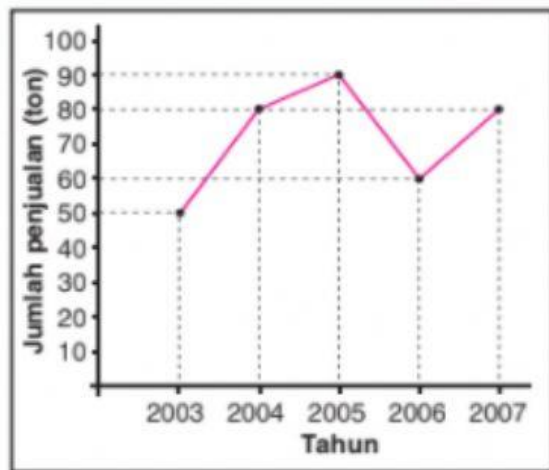
Perhatikan diagram garis di samping.

Jumlah penjualan beras pada tahun 2003 sebanyak ____ ton.

Jumlah penjualan beras pada tahun 2004 sebanyak ____ ton.

Penjualan beras paling banyak terjadi pada tahun ____.

Pada tahun 2006 terjadi penurunan jumlah penjualan beras.



2. Diagram Batang

Perhatikan diagram batang di samping.

Jumlah penjualan beras pada tahun 2006 sebanyak ____ ton.

Jumlah penjualan beras pada tahun 2007 sebanyak ____ ton.

Jumlah penjualan beras paling sedikit terjadi pada tahun ____.

Pada tahun 2005 terjadi ____ jumlah penjualan beras.

