

**LEMBAR KERJA PESERTA DIDIK
(TABUNG)**

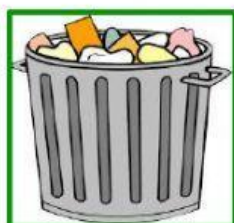
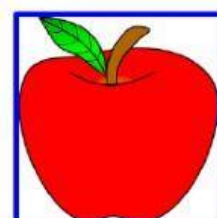
NAMA :

KELAS :

KD : 3.7 Membuat generalisasi luas permukaan dan volume berbagai bangun ruang sisi lengkung (tabung, kerucut, dan bola)

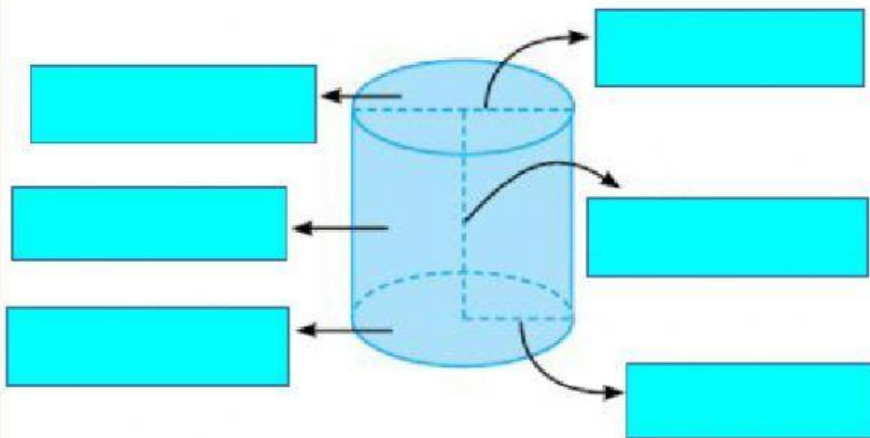
BAGIAN 1

Berilah tanda ceklis pada gambar yang berbentuk tabung !



BAGIAN 2

Letakkan bagian-bagian tabung berikut pada kotak yang sesuai !



Jari-jari

Alas Tabung

Selimut Tabung

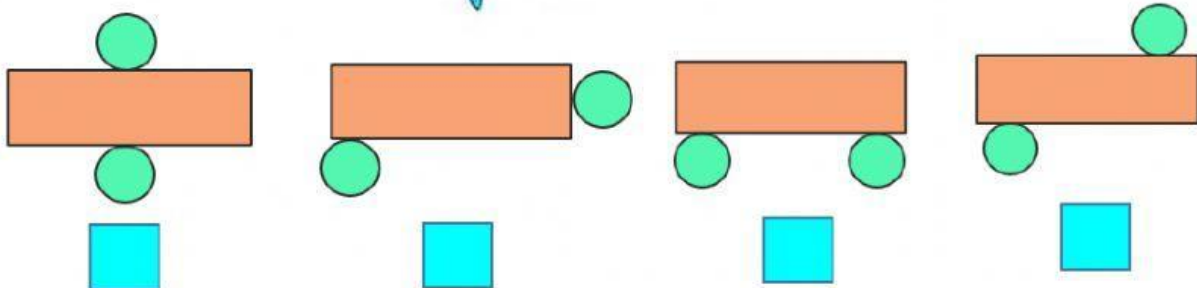
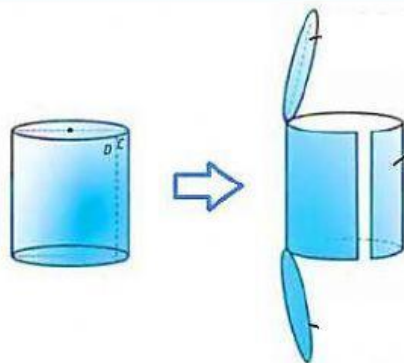
Tinggi

Tutup tabung

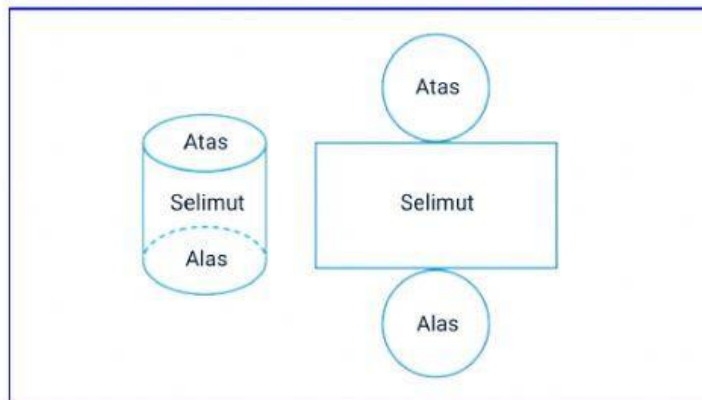
Diameter

BAGIAN 3

Jika tabung dipotong seperti gambar berikut, maka akan membentuk jaring-jaring tabung. Pilihlah 2 jaring-jaring tabung yang tepat !



BAGIAN 4



Permukaan tabung terdiri atas 3 bagian, yaitu:

1. Tutup tabung yang berbentuk dengan luas =
2. Selimut tabung yang berbentuk dengan luas =
3. Alas tabung yang berbentuk dengan luas =

Jadi, luas permukaan tabung adalah =

BAGIAN 5

Tabung termasuk prisma karena memiliki alas dan tutup yang kongruen.

Volume tabung = Luas alas x tinggi

=

BAGIAN 6

EVALUASI

Pilihlah salah satu jawaban yang tepat !

1. Tabung adalah bangun ruang yang terbentuk dari 3 bidang sisi yaitu
 - a. 2 berbentuk persegi panjang dan 1 berbentuk lingkaran
 - b. 1 berbentuk persegi panjang dan 2 berbentuk lingkaran
 - c. 2 berbentuk persegi dan 1 berbentuk lingkaran
 - d. 1 berbentuk persegi panjang dan 2 berbentuk segitiga
2. Sebuah kaleng susu tertutup berbentuk tabung dengan panjang jari-jari 7 cm dan tinggi 14 cm. Luas permukaan kaleng susu tersebut adalah ... cm^2 .
 - a. 914
 - b. 924
 - c. 934
 - d. 954
3. Sebuah kaleng roti berbentuk tabung berdiameter 28 cm dan tingginya 10 cm. Volume kaleng roti tersebut adalah cm^3
 - a. 6.160
 - b. 6.180
 - c. 6.210
 - d. 6.260
4. Sebuah tabung volumenya 36.960 cm^3 . Jika tinggi tabung tersebut 15 cm, maka diameter tabung tersebut adalah cm.
 - a. 52
 - b. 54
 - c. 56
 - d. 58
5. Bak mandi berbentuk tabung berdiameter 1,4 m. Air yang dimasukkan 1.848 liter dan bak terisi sampai penuh. Tinggi sisi bak mandi tersebut adalah m.
 - a. 1
 - b. 1,15
 - c. 1,2
 - d. 1,25

FINISH