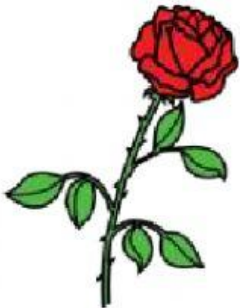


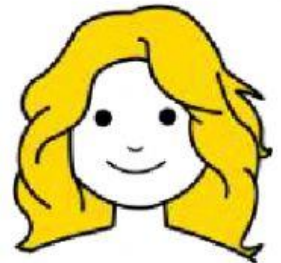
## Ficha para trabajar la conciencia fonológica de la *z*



*Iglesia de San Juan, Arucas, GC*



Pica en el cuadrado azul  
que acompaña a las  
imágenes que empiecen por  
el sonido "*z*".



*Risco Caído, Gran Canaria*



## Descubre al intruso

Marca el objeto que no empieza por el sonido "r".



Elige qué dibujos contienen el sonido "r".



Auditorio de Tenerife



albarda



Los símbolos pictográficos utilizados son propiedad del Gobierno de Aragón y han sido creados por Sergio Palao para [ARASAAC \(http://www.arasaac.org\)](http://www.arasaac.org), que los distribuye bajo [Licencia Creative Commons BY-NC-SA](#). También se han utilizado imágenes de la Mediateca del Gobierno de Canarias.

Ficha elaborada por el grupo de trabajo ["El zurrón de las letras"](#)

