

STATISTIK

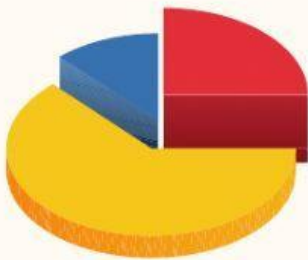


STATISTIK



MENGANALISIS DATA

1. Berikut cara penyajian data, manakah yang merupakan diagram batang

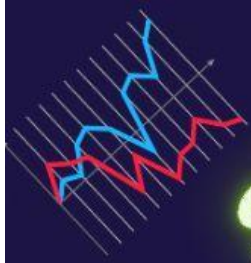


2. Berikut cara penyajian data, manakah yang merupakan diagram garis



3. Perhatikan diagram dibawah, Berapa persenkah daerah yang ditunjukan tanda panah?





STATISTIK

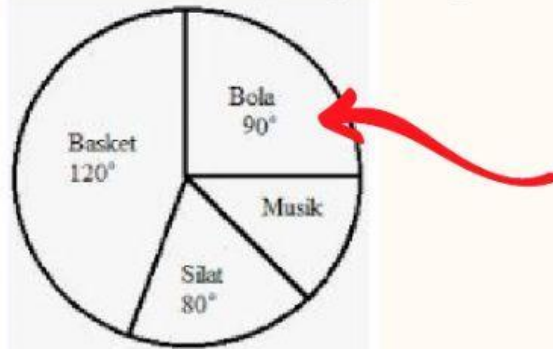


STATISTIK



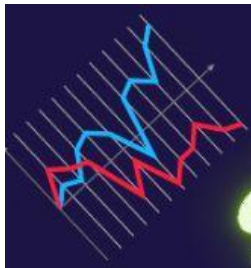
MENGANALISIS DATA

4. Perhatikan diagram dibawah, jika diubah ke persen, berapa persenkah daerah yang ditunjukan tanda panah?



5. Perhatikan diagram dibawah, Berapa derajatkah daerah yang ditunjukan tanda panah?





STATISTIK

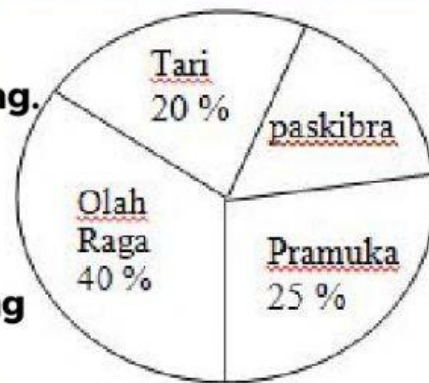


STATISTIK

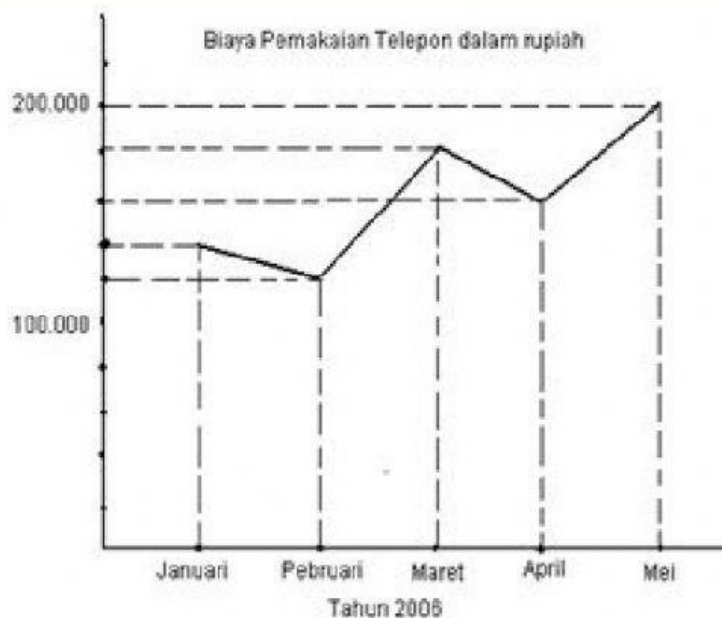


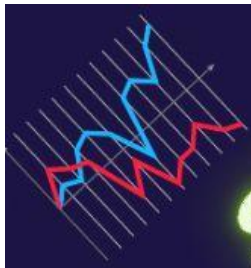
MENGANALISIS DATA

6. .Dalam lingkaran berikut menunjukkan kegiatan ekstrakurikuler di SMKN Sumedang. Jumlah siswa yang mengikuti kegiatan tersebut sebanyak 160 orang , maka banyak siswa yang mengikuti paskibra adalah ... orang



7. Dari diagram di bawah ini, biaya telepon pada bulan April 2006 adalah ...





STATISTIK

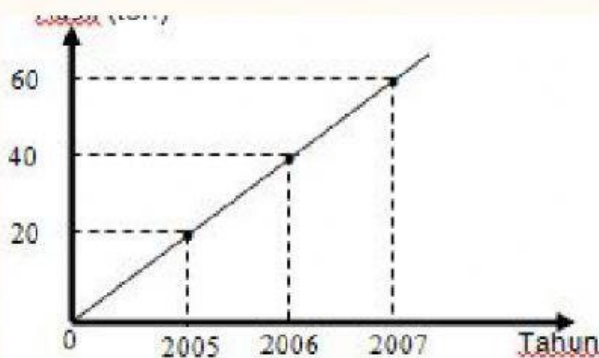


STATISTIK

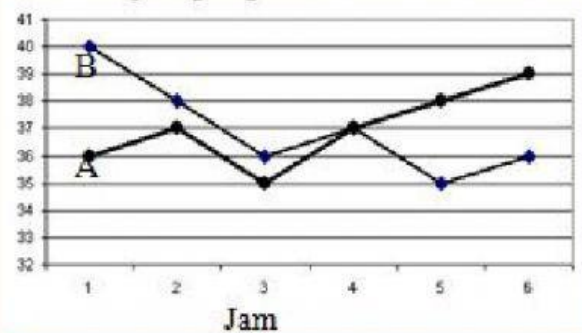


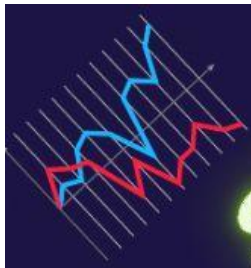
MENGANALISIS DATA

8. Grafik di bawah ini menunjukkan kenaikan hasil produksi pangan sebuah perkebunan. Banyak produksi pada tahun 2010 adalah



9. Diagram garis menunjukkan suhu badan 2 orang pasien selama 6 jam pengamatan. Suhu badan kedua pasien relatif sama pada pengamatan jam ke





STATISTIK



STATISTIK



MENGANALISIS DATA

10. Tabel di bawah ini menunjukkan perolehan ulangan Matematika. Banyak siswa yang nilainya kurang dari 8 adalah ...

Nilai	5	6	7	8	9	10
Erekuensi	0	3	5	7	9	6

11. Nilai tes seleksi karyawan pada suatu perusahaan disajikan pada tabel berikut. Jika syarat diterima menjadi karyawan adalah nilai tes tidak kurang dari 80 maka banyak peserta tes yang diterima adalah ...

Nilai tes	65	70	75	80	85	90	95	100
Banyak orang	2	0	6	5	4	2	0	1