



Nombre:

Indicaciones generales: a continuación, se presentan una serie de ejercicios, resuelva correctamente cada uno de ellos.

ACTIVIDAD I: valor 30 puntos, 2 pts. c/u.

Indicaciones: Lea detenidamente los siguientes enunciados y seleccione la respuesta correcta.

1. Órgano que contiene y protege a las bacterias que forman la flora intestinal.

Apéndice

Estomago

Cerebro

2. Es una célula especializada en la recepción y la transmisión de señales o impulsos nerviosos.

Neurona

Sinapsis

Linfa

3. Es un órgano blando y delicado que se ubica en la cabeza y está protegido por los huesos del cráneo.

Cerebro

Cerebelo

Encéfalo

4. Son movimientos rápidos e involuntarios.

Reflejos

Escalofríos

Movimiento

5. Es una masa de consistencia blanda que se ubica dentro de la columna vertebral.

Medula espinal

Cartilago

Linfa

6. Está formado por muchísimas células nerviosas denominadas neuronas.

Sistema nervioso

Sistema endocrino

Sistema linfático

7. Se encarga de recibir, interpretar y procesar la información que llega desde los receptores sensoriales.

Sistema nervioso
central

Sistema endocrino

Sistema
circulatorio

8. Se encarga de transportar los estímulos desde los órganos de los sentidos hasta el sistema nervioso central.

Sistema muscular

Sistema nervioso
central

Sistema nervioso
periférico

9. Es la unión entre dos neuronas a través de dendritas, por las que viaja el impulso nervioso.

Sinapsis

Reproducción

Reflejos

10. Son sustancias químicas que fabrica el cuerpo en pequeñas cantidades.

Hormonas

Células

Partículas

11. Defienden al organismo de bacterias y virus, por medio de los linfocitos.

Sistema linfático y
el sistema
inmunológico

Sistema nervioso y
el encéfalo

Sistema
circulatorio y la
excreción

12. Ocurre dentro del útero de la mujer.

Fecundación

Unión de neuronas

Sinapsis

13. Órganos que producen espermatozoides.

Testículos

Óvulos

Escroto

14. Conducto por donde pasa el semen y la orina.

Uretra

Conductos
deferentes

Escroto

15. Es la hormona masculina.

Progesterona

Testosterona

Tiroides

ACTIVIDAD II: 20 puntos. 2 pt. c/u.

Indicaciones: selecciona la letra "V" si el enunciado es verdadero o la letra "F" si el enunciado es falso.

1. La función principal del sistema linfático es eliminar el exceso de fluido y sustancias disueltas que provienen de los capilares (V) (F)
2. Los Movimientos voluntarios son aquellos que realizamos conscientemente (V) (F)
3. Gracias al sentido de la audición percibimos la forma y el tamaño de los objetos. (V) (F)
4. El sentido del gusto nos permite reconocer sabores a través de las fosas nasales. (V) (F)
5. El sistema endocrino está constituido por órganos especializados denominados neuronas (V) (F)
6. El sistema linfático y el sistema inmunológico también defienden al organismo de bacterias y virus. (V) (F)
7. El sistema circulatorio está formado por el intestino grueso y los riñones. (V) (F)
8. La excreción es el proceso mediante el cual el cuerpo elimina todas aquellas sustancias que no necesita. (V) (F)
9. Las hormonas regulan procesos muy importantes como el crecimiento del cuerpo, el estado de ánimo y el metabolismo. (V) (F)
10. Movimientos reflejos son rápidos e involuntarios (V) (F)

ACTIVIDAD II: valor 20 pts. 2 pts. c/u.

Indicaciones: una con una línea el concepto de la izquierda con los títulos de la derecha.

Es el encargado de producir los óvulos o células sexuales femeninas.

Son dos conductos que conducen el óvulo hacia la matriz.

Estos procesos ocurren en los ovarios y consiste en la formación y la maduración de los gametos femeninos.

Este proceso de maduración de óvulos ocurre gracias a la hormona de progesterona que es producida también por los ovarios.

Está encargado de la producción y el transporte de espermatozoides.

Llevan los espermatozoides a las vesículas seminales.

Bolsa que envuelve y protege a los testículos.

Son las células sexuales de los hombres y se forman en los testículos.

Comunica el útero con el exterior.

Son gametos femeninos.

Ciclo menstrual

Ovogénesis y desarrollo folicular

Trompas de Falopio

Escroto

Conductos deferentes

Sistema reproductor femenino

Conducto vaginal

Sistema reproductor masculino

Ovulos

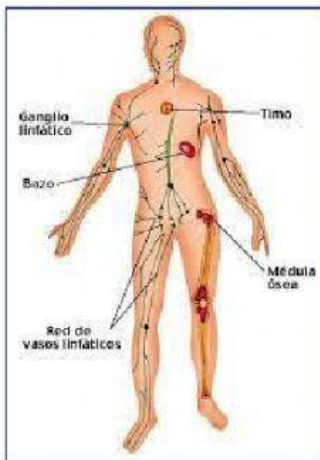
Espermatozoides

ACTIVIDAD IV: 20 pts. 5 pts. c/u.

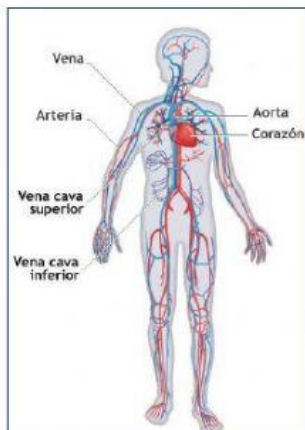
Indicaciones: **observe las siguientes imágenes y seleccione el nombre del sistema que representa.**



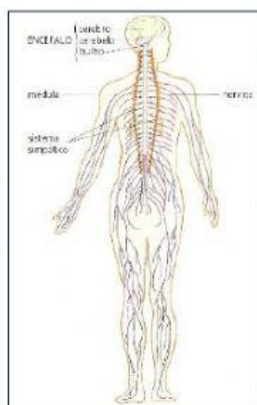
1. Sistema Linfático
2. Sistema circulatorio
3. Sistema endocrino



1. Sistema Linfático
2. Sistema circulatorio
3. Sistema respiratorio



1. Sistema nervioso
2. Sistema endocrino
3. Sistema circulatorio



1. Sistema nervioso
2. Sistema endocrino
3. Sistema linfático

ACTIVIDAD V: valor 10 pts. 2 pt. c/u.

Indicaciones: complete la siguiente tabla de los caracteres sexuales secundarios femeninos y masculinos, arrastrando cada uno de ellos a donde corresponde.

CARACTERES SEXUALES SECUNDARIOS FEMENINOS	CARACTERES SEXUALES SECUNDARIOS MASCULINOS

Se desarrollan los senos	Se ensancha la cadera
La voz cambia	Aparece la primera menstruación.
Los músculos aumentan de tamaño, la espalda se ensancha.	



¡Bien hecho!