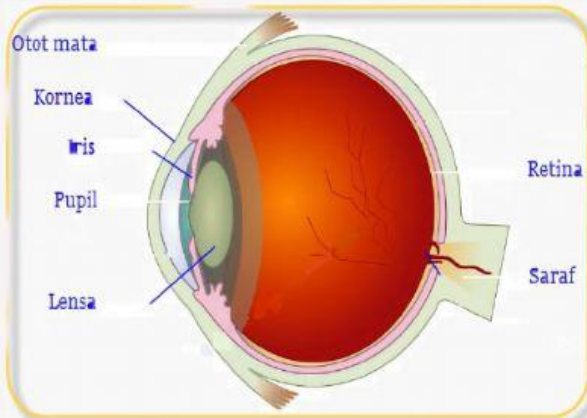


Latihan soal Olimpiade Sains


12 maret
2022

Perhatikan gambar berikut



Bagian mata yang berfungsi untuk menfokuskan cahaya sehingga bayangan tepat jatuh ke retina adalah

- A. kornea**
- B. Iris**
- C. Pupil**
- D. Lensa**



Suatu saat akan terjadi posisi dimana bulan, bumi dan matahari berda pada garis lurus serta bumi berada pada titik terjauh dengan matahari. Posisi seperti ini menyebabkan terjadinya

- A. Gerhana matahari total**
- B. Gerhana matahari cincin**
- C. Gerhana bulan sebagian**
- D. Gerhana bulan total**

Perhatikan gambar berikut ini

K	L	M	N	O	P
---	---	---	---	---	---

**Tiga buah magnet disusun seperti gambar .
Jika kutub L dan M tolak menolak dan
kutub P adalah kutub utara magnet, maka**

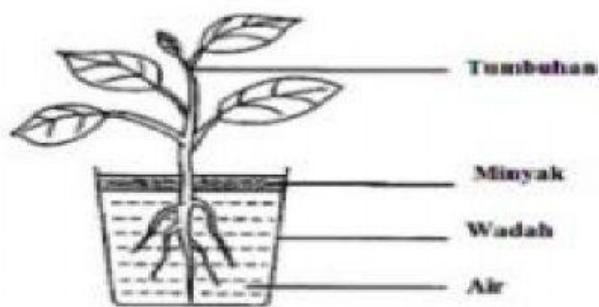
- A. Kutub L, M dan O adalah kutub selatan magnet
- B. Kutub K, M dan O adalah kutub selatan magnet
- C. Kutub L, N dan P adalah kutub utara magnet
- D. Kutub K, M dan P adalah kutub utara magnet



Human respiratory system involves...

- A. Heart
- B. Liver
- C. Mouth
- D. Lugs

Seorang siswa di SD Tribaja Sakti melakukan suatu percobaan seperti gambar di bawah ini. Pot di taruh di bawah sinar matahari. Beberapa jam kemudian air di dalam pot berkurang.



- Mengapa air di dalam pot berkurang?
- Apa fungsi minyak dalam percobaan ini?
- Konsep apa yang ingin digali melalui percobaan ini?

Alternative Resources

